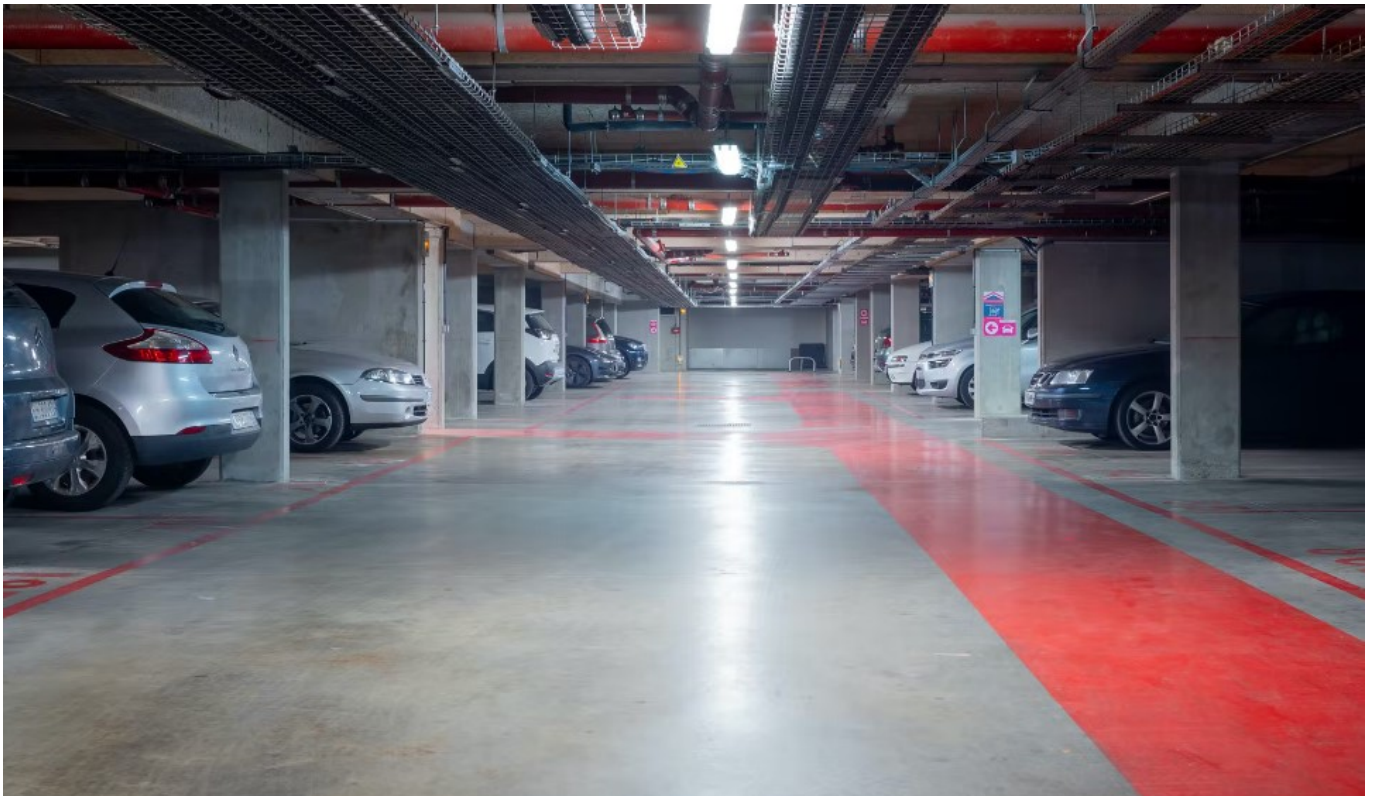


Ecrit par le 11 avril 2025

Le Vaucluse 21^e département le plus cher de France pour le stationnement des entreprises



Selon le dernier baromètre de [Zenpark](#), spécialiste de la location de places de stationnement, le Vaucluse serait le 21^e département le plus cher de France pour le stationnement des entreprises.

Ainsi avec un coût annuel estimé de 202 343€ pour 100 places ou 149 734€ pour 74 places, le Vaucluse apparaît en 4^e position régionale derrière, les Alpes-Maritimes, le Var et les Bouches-du-Rhône. Dans le grand Sud, notre département affiche un montant de charges quasi-identique à l'Hérault mais significativement supérieur à ceux des départements limitrophes (voir tableau ci-dessous).

Au niveau national, sur les 61 départements dans lesquels Zenpark a pu recueillir des données, c'est à Paris que les places sont les plus chères (643 807€ de charges annuelles pour 100 places). Sans surprise, la capitale devance très largement les Hauts-de-Seine (380 057€). Arrivent ensuite la Corse-du-Sud (345 307€), le Val-de-Marne (258 807€), les Alpes-Maritimes (252 343€), la Seine-Saint-Denis (243 807€), la Haute-Savoie (237 565€), le Var (236 093€), les Pyrénées-Atlantiques (228 460€) et enfin le Rhône

Ecrit par le 11 avril 2025

(225 065€) qui clôture ce top 10.

Classement	Département	Charges totales annuelles pour 100 places	Charges totales annuelles pour 74 places
5	Alpes-Maritimes	252 343€	186 734€
8	Var	236 093€	174 709€
12	Bouches-du-Rhône	218 593€	161 759€
21	Vaucluse	202 343€	149 734€
23	Hérault	201 229€	148 910€
25	Alpes-de-Haute-Provence	201 093€	148 809€
40	Drôme	190 065€	140 648€
41	Gard	187 479€	138 735€
54	Ardèche	178 815€	132 323€

© [Zenpark](#)

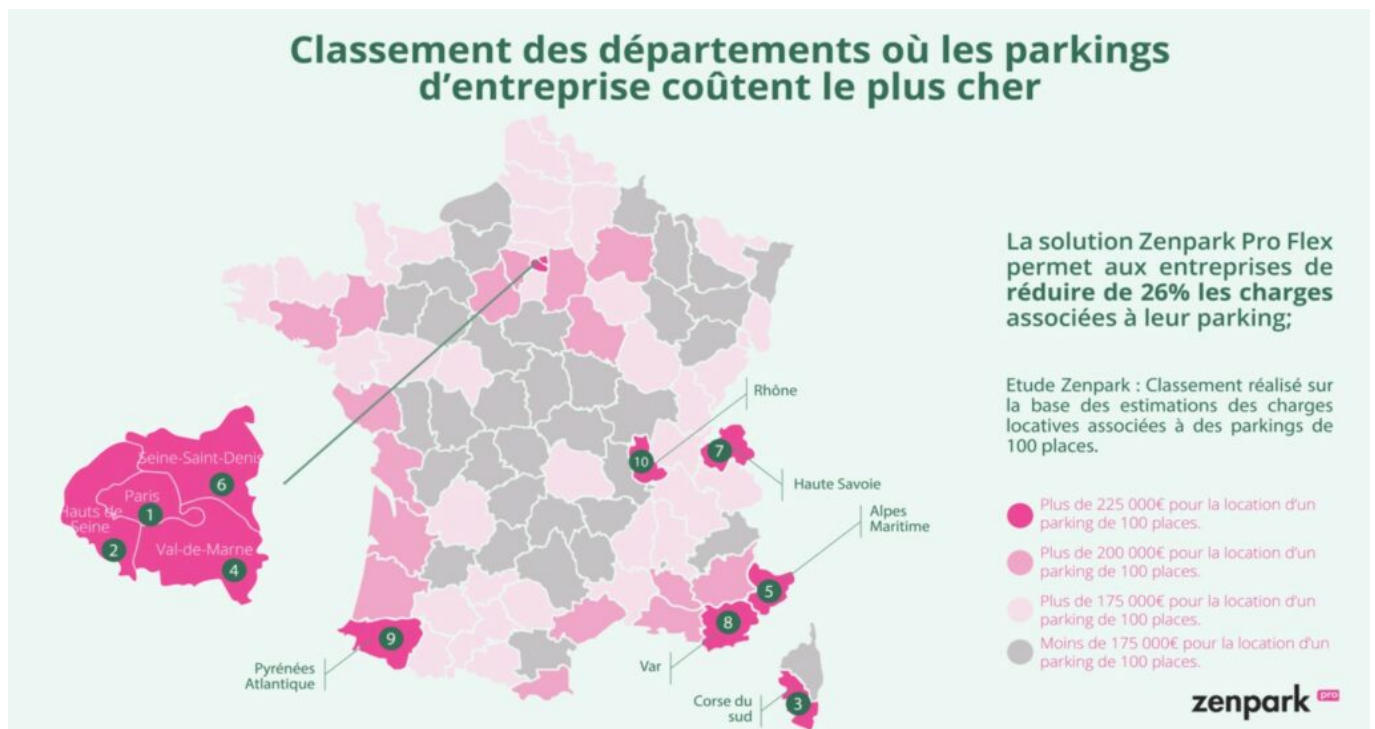
Des prix qui ne cessent de croître

« Le prix du stationnement ne cesse de croître en France, à mesure que les places en voiries s'engorgent, explique Zenpark qui a aussi développé [Zenpark pro](#), une solution de stationnement pour les professionnels. Ainsi, pour les entreprises, la gestion d'un parking représente un investissement financier de plus en plus considérable. Pour autant, cela reste un atout d'attractivité et de bien-être salarié nécessaire et différenciant pour attirer les talents. »

« La garantie de trouver une place de stationnement gratuite à proximité de son bureau participe donc fortement au bien-être des salariés. »

« En effet, poursuit l'étude de Zenpark, selon [l'Insee](#), 77% des salariés en France utilisent leur véhicule personnel pour se rendre sur leur lieu de travail, pour une distance comprise entre 5 et 15 kilomètres, et 85% entre 25 et 30 kilomètres, alors même que rien ne contraint les entreprises à mettre à disposition des places de parking pour les salariés. La garantie de trouver une place de stationnement gratuite à proximité de son bureau participe donc fortement au bien-être des salariés. Cet avantage salarial est souvent débattu à l'occasion des négociations annuelles obligatoires. »

Ecrit par le 11 avril 2025



Optimisation des emplacements de stationnement

« Afin de limiter le budget associé à la gestion locative, les entreprises peuvent réduire le nombre de places de leur parking en les partageant plus efficacement entre les salariés, assure les équipes de Zenpark. Il existe en effet des solutions logicielles de mutualisation des places qui permettent de diminuer le nombre de places à louer, tout en garantissant une place à chaque salarié. »

Pour cela, il est ainsi possible de transformer un parking d'entreprise en parking collaboratif pour réduire les coûts.

« Une [solution de parking collaboratif telle que Flex](#) permet de réaliser des économies financières en limitant le nombre de places de stationnement, poursuivent les auteurs du baromètre. Grâce à des outils digitaux adaptés et simples d'utilisation, Flex permet de piloter un parking d'entreprise en toute simplicité, d'optimiser l'usage des places de stationnement, et de simplifier l'accès à tous les collaborateurs de l'entreprise. Concrètement, les salariés réservent leur place depuis leur ordinateur ou leur smartphone, puis ils ouvrent l'accès au parking via une application mobile, un badge, un digicode, ou encore leur plaque d'immatriculation. Depuis son espace en ligne, le gestionnaire du parking accède à la liste des utilisateurs, des places disponibles et occupées en temps réel, des données d'occupation, et gère les accès des salariés en un clic. »

En mutualisant plus efficacement ses places, une entreprise de 100 salariés où chaque salarié dispose d'une place de stationnement pourrait économiser 26 places et donc proposer non plus 100 places, mais 74, soit une économie de 26% en moyenne. Une place de stationnement pouvant ainsi être utilisée par 1,3 salariés.

Méthodologie

Ecrit par le 11 avril 2025

Pour établir ce classement, Zenpark a établi une étude macro sur les coûts de possession d'un parking d'entreprise à la location. Cette estimation s'appuie sur :

- Les charges locatives estimées à partir des annonces publiées sur les principaux sites de diffusion, entre septembre 2021 et août 2022. Ils correspondent aux prix affichés avant toute négociation et transaction et peuvent différer des valeurs de marché. Elles prennent en compte le coût de location, ainsi que les charges de copropriété associées.
- Les coûts moyens d'assurance d'après une étude du comparateur en ligne [Ooreka](#) (anciennement comprendrechoisir.com) datant de 2019.
- La Cotisation foncière des entreprises (CFE) qui correspond à l'impôt local dû par toute entreprise et personne exerçant une activité professionnelle non salariée.

La base d'imposition à la CFE est constituée par la valeur locative des biens passibles d'une taxe foncière utilisés par l'entreprise pour les besoins de son activité professionnelle. Ces biens doivent être à la disposition de l'entreprise pour être compris dans la base d'imposition à la CFE : c'est le cas lorsque l'entreprise est propriétaire de ces biens ou locataire (sauf exceptions).

L.G.

(Vidéo) Aéroport Marignane, les bons plans pour se garer pas cher

Zenpark est une société française devenue, depuis son lancement en 2013, le leader du parking partagé (ou shared parking) avec plus de 1 000 parkings dans 200 villes hexagonales. Le principe ? Offrir un stationnement de qualité à ses 450 000 utilisateurs, à faible coût et partout où il existe des places de parkings privés non utilisées dans les immeubles résidentiels, les entreprises, les hôtels, les centres commerciaux...

L'appli Zenpark promet de trouver sa place en quelques secondes, d'accéder au parking et de payer, le tout de façon 100% digitale et 100% sans contact.

l'appli Zenpark permet de trouver une place de parking rapidement et au meilleur prix

Grâce au parking partagé, Zenpark permet aux usagers de [l'aéroport de Marseille Provence](#) (Marignane) qui doivent stationner à proximité de trouver un stationnement de courte, moyenne ou longue durée à un tarif très abordable : à partir de 10€/jour et 55€/semaine).

Ecrit par le 11 avril 2025

Les 4 parkings Zenpark disponibles à proximité de l'aéroport sont consultables via l'application Zenpark et via le site Zenpark : <https://zenpark.com/parkings-a-marignane/poi4137>.

M.H.