

Ecrit par le 22 juillet 2024

Webinaire « le risque chimique : les bases sur l'identification, l'évaluation et la prévention »

Le risque chimique concerne nombre d'entreprises, mais il n'est pas toujours simple de s'y retrouver dans l'identification et la compréhension des dangers des produits présents dans les lieux de travail. Pour y voir plus clair, l'Aist84 organise un webinaire ce mardi 12 septembre à 11h.

Les experts de l'Aist84 aborderont les points suivants : savoir identifier les produits et agents chimiques dangereux ; savoir lire une étiquette et une FDS (fiche de données de sécurité) et extraire les informations utilisables en entreprise ; connaître les bases de l'évaluation et de la prévention du risque chimique ; connaître l'accompagnement des services de prévention et de santé au travail.

Différentes intervenantes seront présentes : Séverine CHICHA, médecin du travail à l'AMETRA06 ; Elodie PELLICCIA, IPRP à l'AIST 83 ; Ludwig MANCER, IPRP au GIMS 13 ; Cosmin PATRASCU, ingénieur chimiste au SPSTI 2A ; Agnès DONAT, technicienne en prévention chez Expertis, pour l'animation.

Mardi 12 septembre de 11h à 12h. Inscription en cliquant [ici](#).

Présentation du dispositif 'Talents et Territoires' pour les startups et PME de Paca

Ecrit par le 22 juillet 2024



Le groupement de grandes entreprises de la Région Sud [Espace Mapp](#) présentera son dispositif 'Talents et Territoires' lors d'un webinaire, le mardi 18 juillet, à destination des startups et PME de la région Provence-Alpes-Côte d'Azur de moins de 50 salariés. Un rendez-vous organisé en partenariat avec, entre autres, [Carpensud](#) et [Luberon & Sorgues Entreprendre](#).

Ce dispositif favorise le partage, les échanges et les connexions entre les startups, PME et les grandes entreprises du territoire au travers d'un mentoring et de l'animation d'une communauté. Au programme du webinaire : présentation du dispositif, témoignages de mentorings réussis grâce à 'Talents et Territoires', échanges pour qualifier les besoins des startups et PME participantes, et prises de rendez-vous.

Mardi 18 juillet. De 9h à 10h. [Inscription en ligne obligatoire.](#)

V.A.

L'alimentation méditerranéenne est-elle la meilleure pour les humains et la planète ?



Dans le cadre de son Projet alimentaire territorial (PAT), le [Parc naturel régional du Luberon](#) organise un webinaire sur l'alimentation méditerranéenne, animé par le nutritionniste et directeur de l'[Institut national de la santé et de la recherche médicale](#) (INSERM) Denis Lairon ce mardi 13 juin.

Ecrit par le 22 juillet 2024

L'objectif de cette rencontre est d'informer et de sensibiliser les élus, les cuisiniers, les agents des collectivités et plus largement le public, sur les bienfaits de la 'diète méditerranéenne' sur la santé humaine et environnementale. Pour assister à ce webinaire de 14h30 à 16h30 ce mardi 13 juin, [cliquez ici](#).

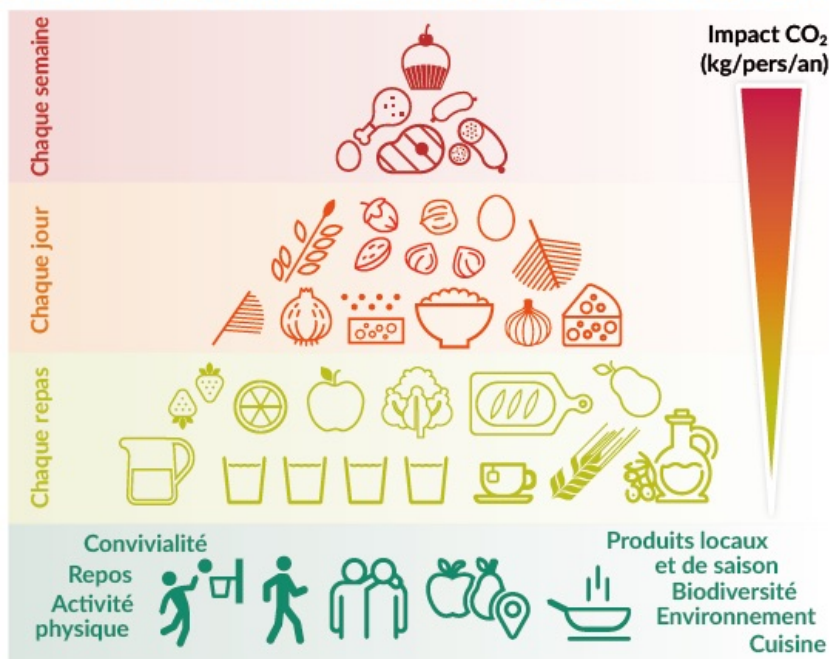
Une alimentation dominée par les produits végétaux

L'alimentation méditerranéenne est composée majoritairement de produits végétaux tels que les céréales peu raffinées, les légumes secs, les légumes et fruits frais, les noix, les amandes, ou encore huile d'olive, de plantes aromatiques comme l'ail ou le thym, mais aussi de poissons. Les produits laitiers et la volaille sont consommés en quantités raisonnables. La charcuterie et la viande rouge, ainsi que les produits sucrés, quant à eux, sont en faible quantité.

Il est prouvé scientifiquement que les alimentations basées sur des végétaux sont plus bénéfiques pour la santé humaine et les écosystèmes que les régimes alimentaires omnivores à dominante animale. Ainsi, les personnes pratiquant majoritairement la 'diète méditerranéenne', tous âges confondus, sont moins exposées au surpoids et à l'obésité, et les adultes sont moins affectées par de nombreuses maladies comme le diabète, les pathologies cardiovasculaires, ou divers cancers.

Pour ce qui est des bienfaits pour la planète, moins de produits d'origine animale et de produits transformés signifie pour leur production moins de surface de terres à cultiver (-70%), d'énergie (-80%) et de consommation de ressources naturelles comme l'eau douce (-60%), et nettement moins d'émissions de gaz à effet de serre (-70%).

PYRAMIDE DE LA DIÈTE MÉDITERRANÉENNE : UN STYLE DE VIE ACTUEL



Ecrit par le 22 juillet 2024

V.A.

Réveil de l'Aurav, et si on parlait des déserts médicaux ?

L'Agence d'urbanisme Rhône-Avignon Vaucluse propose, dans le cadre de son webinaire 'Le réveil de l'Aurav' une visio-conférence consacrée aux déserts médicaux, l'état des lieux de la situation vauclusienne et les solutions pouvant être apportées.

Les infos pratiques

Déserts médicaux, états des lieux en Vaucluse et solutions. Jeudi 30 mars de 9h à 9h45. La demande de participation se fait par courrier auprès de aurav@aurav.org.

[Connectez-vous ici pour assister à la réunion](#)

MH

Visio-conférence Luberon & Sorgues Entreprendre : Tout savoir sur le décret tertiaire

Écrit par le 22 juillet 2024



Luberon & Sorgues Entreprendre, en lien avec la [Chambre de Commerce et d'Industrie de Vaucluse](#) et le [Cerema](#) (Centre d'études et d'expertise sur les risques, l'environnement, la mobilité et l'aménagement) organise un webinaire 'Décret tertiaire' mardi 6 septembre de 11h à 12h30.

Au programme de ce webinaire ? Objectifs du décret tertiaire : comment les calculer et les remplir ? Questions-réponses sur l'identification des locaux assujettis avec les éclairages de M. Abdebrhane Bakhtaoui, Chef de projets performance énergétique du bâtiment et GPI (Gestion du patrimoine immobilier) du Cerema.

Ecrit par le 22 juillet 2024



Le décret tertiaire

Le “[Décret Tertiaire](#)” impacte les propriétaires ou occupants de bâtiments abritant les activités dites tertiaires : commerces, bureaux, établissements de santé, de formation, salles de spectacles, hôtels, restaurants, résidences de tourisme, salles de sport, collectivités... de plus de 1 000 m².

Déclaration des consommations avant ce 30 septembre

Chaque propriétaire ou locataire assujéti doit déclarer au plus tard le 30 septembre 2022 ses consommations énergétiques.

Contacts

Réservation obligatoire auprès de Luberon & Sorgues entreprendre. Catherine Bézard. 06 84 03 51 52. info@luberonetsorguesentreprendre.fr CCI Vaucluse. Nathalie Duchozal. Responsable environnement et développement durable. 46, cours Jean Jaurès. BP 70158. 84008 Avignon Cedex 1. 04 90 14 87 30. nduchozal@vaucluse.cci@douiller

MH

Ecrit par le 22 juillet 2024



Comment préserver notre forêt ?

Ce mardi 22 février prochain à 13h le magazine [Sans transition](#) ! en partenariat avec le Parc naturel régional du Mont-Ventoux organise un webinaire sur le thème « **Comment préserver notre forêt ?** »

[Francis Hallé](#) est un botaniste, spécialiste des arbres et forêts primaires. Après des études universitaires en biologie à La Sorbonne, il s'intéresse à l'écologie des forêts tropicales et à l'architecture de leurs arbres. Il s'installe en Côte d'Ivoire puis au Congo, au Zaïre et en Indonésie afin d'en étudier les forêts primaires. Entre 1960 et 2004, il a publié plus de 60 travaux scientifiques en français, anglais, espagnol ou portugais, et de nombreux ouvrages. Il est le conseiller scientifique et co-scénariste du film *Il était une forêt*, réalisé par Luc Jacquet en 2013.

Créée en 2019 avec des scientifiques, naturalistes, artistes, cinéastes, photographes de nature et citoyens, a pour objectif de recréer une forêt primaire en Europe de l'Ouest, préservée des interventions humaines. Francis Hallé est notamment membre correspondant du Muséum National d'Histoire Naturelle

Ecrit par le 22 juillet 2024

(Paris) et de la [Botanical Society of America](#) (Saint Louis du Missouri).

DR

Le principe de la rencontre

Il consiste en un entretien de l'invité par un journaliste de Sans transition !, puis la présentation de solutions par des acteurs locaux. La dernière partie est dédiée aux échanges avec les internautes participants.

Les intervenants

Avec les interventions de [Jean-Pierre Ranchon](#), vice-président du Parc naturel régional du Mont Ventoux, d'[Olivier Delaprisson](#), directeur l'Unité territorial Ventoux à l'ONF (Office National des Forêts), de Jean-François Samie, président de [FNE Vaucluse](#) (France Nature Environnement) et de Joseph Jacquin Porretaz du Muséum d'histoire naturelle '[Requien](#)' à Avignon.

Les infos pratiques

[Les Café de la transition Ventoux](#), organisés par Sans Transition ! Bénéficient du soutien du programme européen Leader Ventoux. Pour vous inscrire à cette conférence gratuite : <https://www.sans-transition-magazine.info/cafe-de-la-transition-avec-francis-halle-ventoux-3-comment-preserver-notre-foret>

MH

DR

CPME84 : Mieux appréhender son sommeil, Recrutement et investissements ciblés

Le pôle femmes de la CPME 84 (Confédération des petites et moyennes entreprises) propose aux femmes cheffes d'entreprise et dirigeante 'Mieux dormir pour travailler mieux'. [L'atelier](#) sera animé par [Céline Braun Debourges](#), formatrice, auteure et coach professionnelle spécialisée en gestion du stress et du sommeil.

La formation aura lieu mardi 8 février de 12h à 14h en présentiel et distanciel. Inscription obligatoire auprès de j.mous@cpme84.org

Dans le détail ?

Il sera question d'un quiz sur le sommeil, les troubles du sommeil, le bon et le mauvais sommeil, l'impact d'un meilleur sommeil au travail, comment bien dormir naturellement, initiation à la sieste flash, secret

Ecrit par le 22 juillet 2024

des grands hommes, test du chronotype (horloge interne et gènes) pour déterminer si l'on est plutôt du matin ou du soir.

[La CPME84](#) propose un webinaire sur 'Réduire les tensions sur le marché du travail : quelles actions, quelles mesures pour les entreprises ?' Mardi 15 février de 9h à 10h. L'animation sera assurée par [Michel Ciocci](#), directeur territorial Vaucluse pôle emploi, Raphaëlle Fleurot-Marie, chargée de mission direction territoriale Pôle emploi et Cécile Petetin, responsable d'équipe 'entreprises' Pôle emploi.

L'inscription est ferme et définitive par retour de mail sur contact@cpme84.org 04 90 14 90 90 www.cpme84.com

MH

DR

Webinaire de l'Aurav, et si on parlait de la capacité alimentaire des territoires ?

La Dréal Paca (Direction régionale de l'environnement, de l'aménagement et du logement et le réseau des [Aurav](#) (agences d'urbanisme de Provence-Alpes-Côte d'Azur) vous invitent à assister le mardi 7 décembre 2021 de 14h à 17h au webinaire sur la nécessité et l'intérêt de mieux concilier les enjeux de [planification et de capacité alimentaire](#) des territoires.

Des exemples concrets

Ce temps d'échange laisse une large place aux témoignages d'élus et de techniciens impliqués dans des projets à la croisée des politiques alimentaires et de planification. Retrouvez le programme complet [ici](#). Le lien de la visio sera envoyé aux personnes inscrites [ici](#).

Les sujets abordés

L'agriculture urbaine, les projets agro-écologique et alimentaire, la ferme ressource, les démarches en cours en Paca.

MH

Ecrit par le 22 juillet 2024

Les réveils de L'Aurav : 'Quelles logiques territoriales pour le e-commerce

Les réveils de l'Aurav (Agence d'urbanisme Rhône Avignon Vaucluse) proposent de faire le point et d'échanger sur un sujet concernant l'aménagement des territoires ou le mode de vie de leurs habitants et dans un format court. Ce webinaire matinal s'adresse aux élus, techniciens des collectivités et socio-professionnels.

Au programme

- Les formes physiques du e-commerce dans le bassin de vie d'Avignon avec Cyrille Genre-Grandpierre et Alain Richaud, enseignants-chercheurs à l'UMR Espace - département de géographie-aménagement, Avignon Université.
- Les effets du e-commerce en matière d'aménagement territorial : étude de cas en Région Auvergne-Rhône-Alpes, avec Julien Clémenti et Clément Devreton, Agence d'urbanisme de la région grenobloise.

Les infos pratiques

Les réveils de l'Aurav (Agence d'urbanisme Rhône-Avignon-Vaucluse). Jeudi 25 novembre 2021 de 8h45 à 9h30. En webinaire.

Inscription aurav@aurav.org Renseignements auprès d'Anne-Lise Bénard, Directrice d'études observation territoriale et socio-économique. anne-lise.benard@aurav.org / 06 61 18 56 62

Webinaire : Le e-commerce : quelles logiques territoriales ? **Lien de la visio :** <https://us06web.zoom.us/j/84476895855>

MH