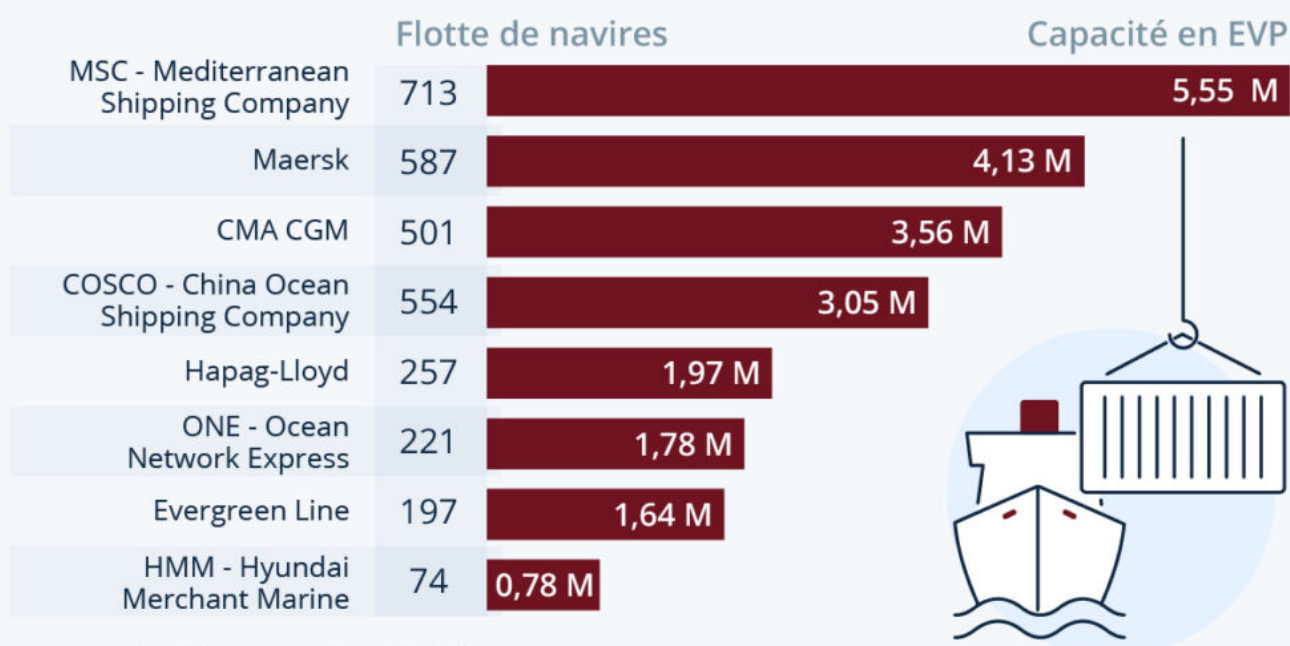


Ecrit par le 22 novembre 2024

Les plus grandes compagnies de transport maritime

Les plus grandes compagnies de transport maritime

Sociétés maritimes de transport par conteneurs selon la capacité en millions d'EVP* et la taille de la flotte



En date du 18 décembre 2023.

* EVP = équivalent 20 pieds, mesure basée sur le volume d'un conteneur de 20 pieds (6,1 mètres). Les sociétés indiquées représentent plus de 80 % de la capacité mondiale.

Source : Alphaliner



statista

Ecrit par le 22 novembre 2024

Depuis le mois de décembre, plusieurs grands transporteurs maritimes ont annoncé suspendre temporairement la traversée de leurs porte-conteneurs par le [détroit stratégique de Bab-el-Mandeb](#), qui permet de relier la mer Rouge (et Méditerranée) à l'océan Indien, en raison d'attaques perpétrées par les rebelles Houthis, qui contrôlent actuellement une partie du Yémen en guerre civile.

Il s'agit notamment du français CMA CGM, de l'italo-suisse Mediterranean Shipping Company (MSC), du danois Maersk et de l'allemand Hapag-Lloyd. Comme le montre notre infographie basée sur les données d'[Alphaliner](#) (en date du 18 décembre 2023), ces quatre compagnies européennes font partie des cinq plus importantes du monde (avec l'armateur chinois Cosco Shipping), si l'on se base sur la capacité de transport par conteneurs et la taille des [flottes de navires](#).

Cette année, la capacité cumulée de transport de ces quatre géants européens s'élevait à 19 millions d'équivalent vingt pied (mesure basée sur le volume d'un conteneur), ce qui représente environ 67 % de la capacité totale mondiale de transport maritime. Avec une flotte combinée de près de 2 900 navires, ces quatre compagnies concentraient environ 43 % de la flotte mondiale de porte-conteneurs.

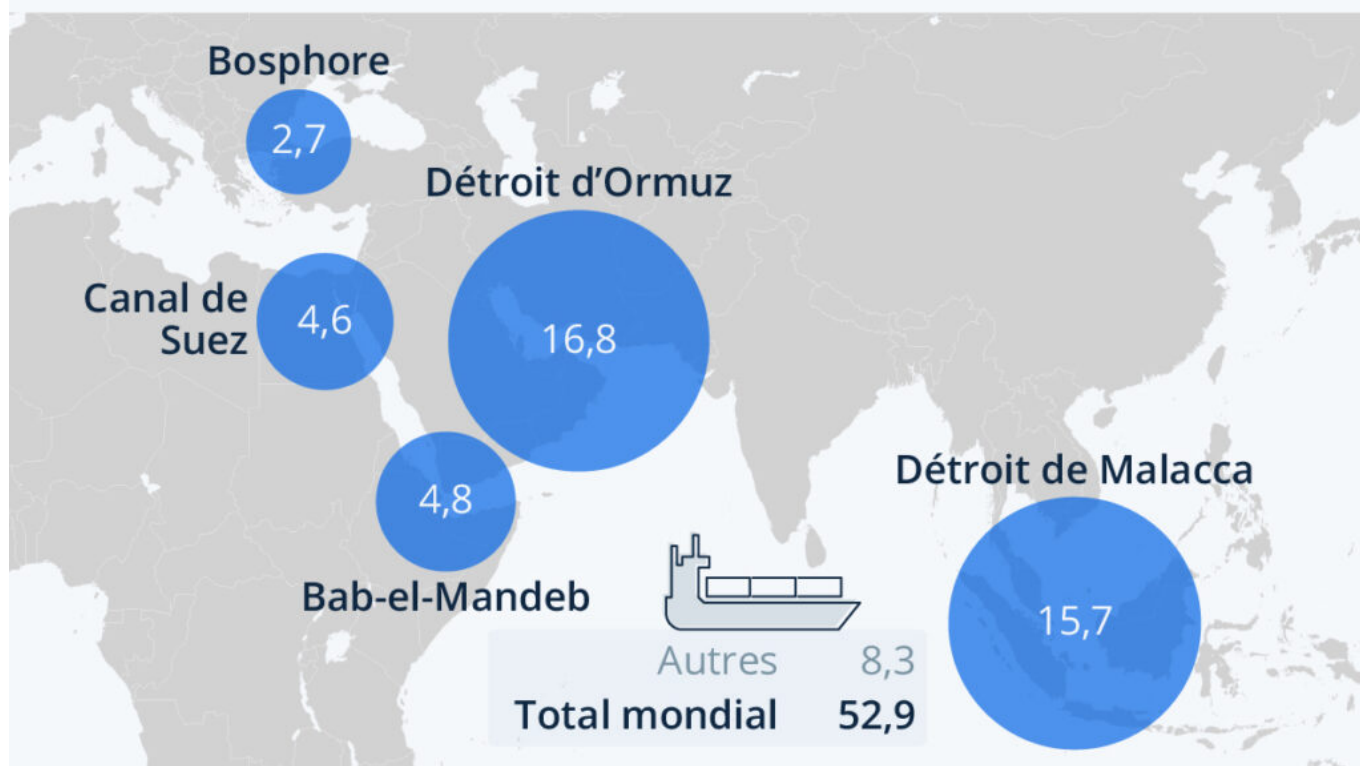
De Tristan Gaudiaut pour Statista

Les détroits maritimes stratégiques pour le commerce mondial

Ecrit par le 22 novembre 2024

Les détroits stratégiques pour l'approvisionnement en pétrole

Trafic pétrolier maritime transitant par les détroits indiqués en 2018 (en millions de barils par jour)



Source : Lloyd's List Intelligence via Financial Times



statista 

Ces derniers jours, plusieurs [grands transporteurs maritimes](#) ainsi que le géant pétrolier BP ont annoncé suspendre le passage de leurs navires par le détroit de Bab-el-Mandeb, en mer Rouge près de la Corne de l'Afrique, après des attaques perpétrées par les rebelles Houthis du Yémen, alliés de l'[Iran](#). Le français CMA CGM, l'italo-suisse Mediterranean Shipping Company (MSC), le danois Maersk et l'allemand Hapag-Lloyd ont notamment fait savoir que leurs porte-conteneurs n'emprunteraient plus ce passage jusqu'à ce

Ecrit par le 22 novembre 2024

qu'il soit de nouveau jugé sûr.

La traversée de la mer Rouge est une [route commerciale maritime](#) majeure qui relie l'Europe à l'Asie. Chaque jour, plus d'une cinquantaine de supertankers partent des pays du Golfe et passent par le détroit de Bab-el-Mandeb, qui représente l'un des principaux goulets d'étranglement du commerce mondial d'énergie, en particulier d'hydrocarbures.

Comme le détaille notre carte, autour de 5 millions de barils de pétrole transitent chaque jour via Bab-el-Mandeb, ce qui représente près de 10% du trafic maritime mondial lié au [pétrole](#). Le passage stratégique le plus important reste le détroit d'Ormuz (golfe Persique), où passe une moyenne quotidienne d'environ 17 millions de barils, soit plus de 30% du fret pétrolier maritime. Le deuxième plus important est le détroit de Malacca, entre la Malaisie et l'île de Sumatra (Indonésie), par lequel transitent plus de 15 millions de barils par jour.

De Tristan Gaudiaut pour Satista

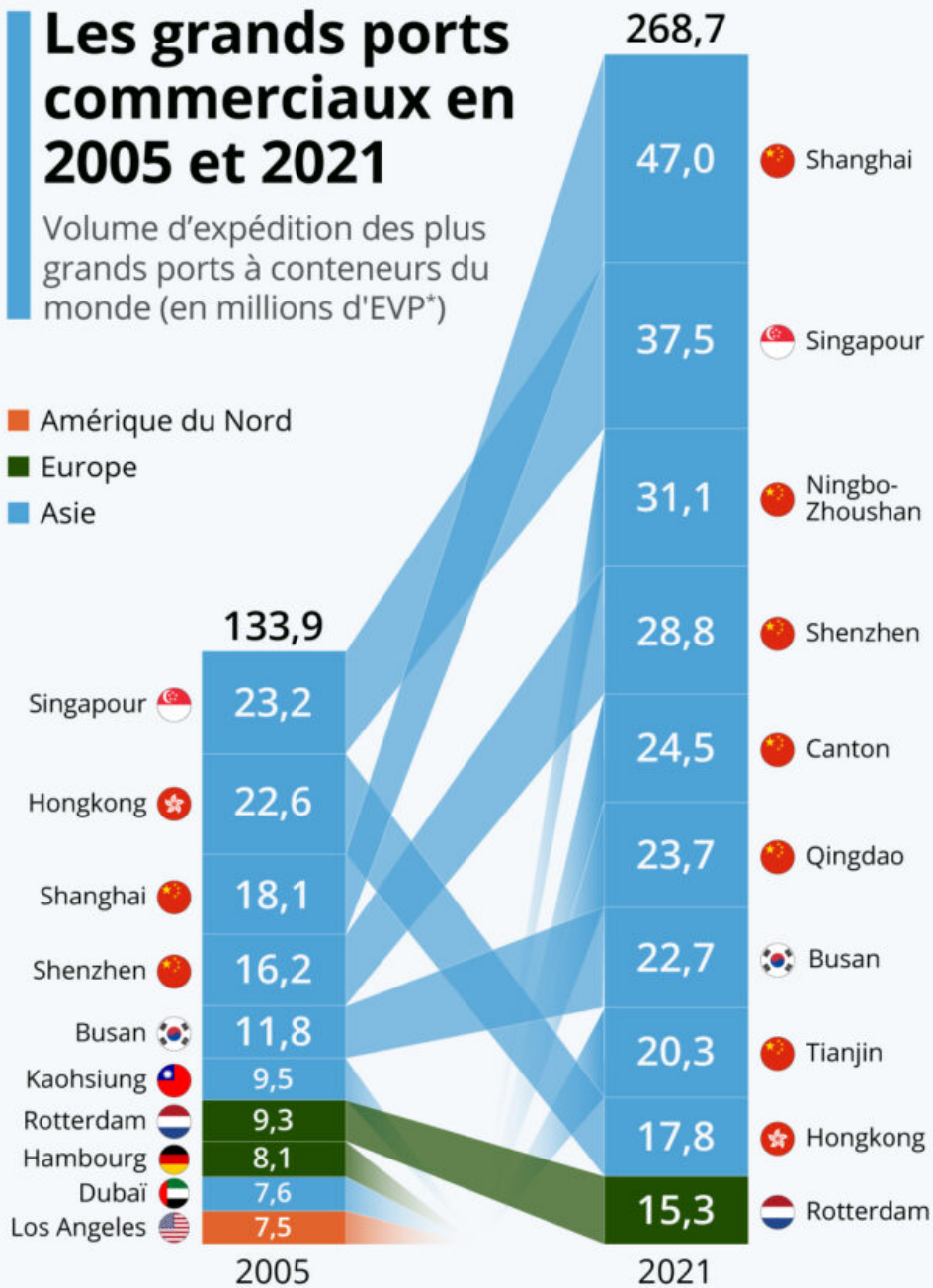
Commerce mondial : les plus grands ports en 2005 et 2021

Ecrit par le 22 novembre 2024

Les grands ports commerciaux en 2005 et 2021

Volume d'expédition des plus grands ports à conteneurs du monde (en millions d'EVP*)

- Amérique du Nord
- Europe
- Asie



* 1 EVP = 1 équivalent vingt pieds, soit le volume d'un conteneur standard de vingt pieds (6,1 mètres).
Source : Département de la marine (gouvernement de Hongkong)



Ecrit par le 22 novembre 2024

Le port de Shanghai est confronté à un manque de personnel en raison du confinement strict actuellement en vigueur dans la métropole chinoise. En conséquence, un gigantesque embouteillage de navires porte-conteneurs est en train de se former dans le port et à ses abords, comme permet de le visualiser une [carte](#) réalisée par nos collègues (en anglais). Le port de Shanghai est en effet le plus grand port à conteneurs du monde en volume expédié et les experts s'attendent à d'importantes répercussions sur les chaînes d'approvisionnement mondiales.

Comme le montre notre graphique basé sur les données du Département de la marine de Hongkong, le [transport maritime](#) a explosé au cours des quinze dernières années, prenant de plus en plus d'importance dans l'économie mondiale. L'Asie, et en particulier la [Chine](#), n'a cessé d'accroître sa domination au classement des plus grands ports commerciaux de la planète. Ainsi, en 2005, deux ports européens et un port nord-américain figuraient encore dans le top 10. En 2021, seul Rotterdam est encore présent dans le peloton de tête, qui plus est au dixième rang, alors que les ports chinois occupent plus de la moitié de la liste.

Les ports asiatiques ont connu une croissance très rapide ces dernières années et ont distancé les [ports européens](#) et américains. Des pays comme la Malaisie, Taïwan et la Thaïlande ont par exemple réalisé d'importants investissements pour moderniser leurs infrastructures portuaires. Mais contrairement à la production de certaines marchandises, la croissance des ports en Asie n'indique pas qu'ils soient nécessairement plus innovants, plus rapides ou plus compétitifs. Selon les experts, leur développement reflète surtout la croissance des flux commerciaux dans le monde.

De Tristan Gaudiaut pour [Statista](#)