

Ecrit par le 23 novembre 2024

Coupure d'eau programmée le 27 février 2024 à Carpentras et sur 7 communes avoisinantes

En raison d'importants travaux sur le réseau de distribution d'eau potable, une coupure du service est programmée le mardi 27 février 2024, à partir de 8h du matin et jusque dans la nuit. Cette coupure va se ressentir sur Carpentras et ses communes avoisinantes : Aubignan, Beaumes-de-Venise, Châteauneuf-du-Pape, Loriol-du-Comtat, Monteux, Pernes-les-Fontaines ; Sorgues.

Pourquoi cette coupure ?

Le Syndicat Rhône Ventoux assure le service de l'eau potable sur un territoire de 37 communes pour une population de plus de 196 000 habitants. A ce titre, il assure la maintenance et l'entretien du réseau de distribution d'eau potable. Dans le secteur de Carpentras, l'eau provient de l'usine de production de la Jouve située à Sorgues. La conduite qui alimente le secteur est une conduite datant pour certaines parties de 1976, en diamètre 600 mm et de 24 km linéaires.

Elle fait régulièrement l'objet d'opérations de renouvellement par tronçons.

Le Syndicat mène actuellement un chantier visant à remplacer un tronçon fragilisé et fuyard de 300 mètres linéaires à Sorgues, au niveau du passage sous l'Ouvèze. Ce chantier sera finalisé le 27 février prochain, avec le raccordement du nouveau tronçon. Pour permettre cette opération, la production et distribution de l'eau depuis l'usine de La Jouve à Sorgues, doivent être coupées.

Les impacts de la coupure

Le Syndicat Rhône Ventoux a entrepris ces derniers mois des actions pour réduire l'impact des coupures liées aux interventions sur la conduite DN600 entre l'usine de production de la Jouve et le réservoir de stockage de Gardy à Carpentras :

- . Construction d'un réservoir d'eau potable de 500 m³ sur la station de production de Grés de Meyras à Aubignan, mis en service en janvier 2023, afin de sécuriser l'alimentation des communes d'Aubignan et Beaumes de Venise.
- . Travaux de réhabilitation du forage de Giardini à Bédoin réalisé en 2022, permettant de doubler le débit de pompage de l'ouvrage. Cette augmentation de la capacité de production permet de secourir via les ressources de Bédoin les parties Nord de la commune de Carpentras, Pernes Les Fontaines en cas de besoin,
- . Interconnexion en février 2024 des réseaux d'eau potable de Saint Didier et de Pernes Les Fontaines, permettant de sécuriser l'alimentation de la commune de Pernes-Les-Fontaines jusque là dépendante de l'apport du réservoir de Gardy à Carpentras.

Écrit par le 23 novembre 2024

Ces actions permettent de limiter l'impact

pour une partie des habitants de ces communes qui pourront ainsi être alimentés en eau mais constateront peut-être ponctuellement des perturbations dans la distribution (baisse de pression ponctuelles, présence d'air dans le réseau).

Modérer l'usage de l'eau

Les usagers ainsi préservés par ces systèmes d'alimentation sont appelés à modérer leur consommation pour limiter les tirages et les sur-sollicitations sur le réseau.

Pour les autres usagers, l'impact de la coupure se traduira par des manques d'eau (absence d'eau au robinet ou filet d'eau) ou par des baisses de pression.

Le point, commune par commune

Pour Carpentras

. La coupure concerne la majeure partie de la commune de Carpentras à partir de 8h du matin et jusque dans la nuit, sauf les quartiers situés au nord-est de la ville qui seront alimentés exceptionnellement par les forages de Bédoin, et pour lesquels des baisses de pression sur le réseau pourront se ressentir. Les habitants de ces quartiers sont invités à restreindre leur consommation pour limiter les tirages et les sur-sollicitations sur le réseau.

. Le Syndicat Rhône Ventoux et la Ville de Carpentras ont choisi d'assurer le maintien d'une alimentation continue du Pôle Santé pour permettre la continuité des soins. Des actions spécifiques et dédiées seront également menées auprès des établissements sensibles tels que les EPAHD (établissement d'hébergement pour personnes âgées dépendantes), les centres médicaux résidentiels, etc.

. Pour Châteauneuf-du-Pape

Cette commune dispose d'un réservoir de stockage qui ne sera toutefois plus alimenté pendant toute la durée de la coupure. Les manques d'eau pourront intervenir de façon progressive dans la journée. Afin de limiter ces manques d'eau et de les retarder, les usagers sont vivement invités à restreindre leur consommation d'eau au plus strict nécessaire.

. Pour Loriol du Comtat

L'arrêt de la production et de la distribution depuis l'usine de La Jouve va générer un manque d'eau sur toute la commune de Loriol du Comtat, à partir de 8h du matin, jusque dans la nuit.

. Pour Aubignan

Certains quartiers de la commune (Route de Carpentras) ne seront plus alimentés en eau potable, à partir de 8h du matin et jusque dans la nuit. Pour les autres usagers de la commune, le réseau de distribution de la commune sera uniquement alimenté par les forages de Grés de Meyras, sans apport complémentaire depuis l'usine de La Jouve. Les habitants sont donc appelés à restreindre leur consommation d'eau au plus strict nécessaire, afin de limiter les tirages et les sur-sollicitations sur le réseau.

. Pour Beaumes de Venise

Le réseau de distribution de la commune sera uniquement alimenté par les forages de Grés de Meyras

Ecrit par le 23 novembre 2024

situés sur Aubignan, sans apport complémentaire depuis l'usine de La Jouve. Les habitants sont donc appelés à restreindre leur consommation d'eau au plus strict nécessaire, afin de limiter les tirages et les sur-sollicitations sur le réseau.

. Pour Montoux

Les foyers situés au Nord et à l'Est de la commune : Confines, Route de Loriol, Villefranche, De Noves, Bd Edouard Grangier, seront impactés par des manques d'eau (filet d'eau ou absence d'eau au robinet), à partir de 8h du matin et jusque dans la nuit. Le reste de la commune ne sera pas concerné et sera alimenté de manière normale.

. Pour Sorgues

Seuls les foyers situés chemin des Pompes et les impasses adjacentes (250 abonnés) pourront être impactés par cette coupure. Ils seront alimentés durant la journée par le réservoir de Châteauneuf du Pape mais pourraient ressentir des manques d'eau (filet d'eau ou absence d'eau au robinet) en fin de journée et en soirée. Le reste de la commune n'est pas concerné et sera alimenté de manière normale.

. Pour Pernes les Fontaines

Grâce aux récents travaux d'interconnexion avec le réseau d'eau potable de Saint-Didier, la commune de Pernes Les Fontaines pourra être alimentée, en complément de la source Saint Barthélémy, depuis Saint Didier par de l'eau provenant des ressources de Bédoin (en lieu et place de l'apport des réservoirs de Gardy à Carpentras).

De ce fait, seule une centaine d'abonnés des zones d'activités de Prato I et II sera concernée par des manques d'eau, (filet d'eau ou absence d'eau au robinet), à partir de 8h du matin et jusque dans la nuit. Le reste de la commune, alimenté par les forages de Bédoin, pourra ressentir des baisses de pression ponctuelles dans la journée. Ces usagers sont appelés à restreindre leur consommation d'eau au plus strict nécessaire, afin de limiter les tirages et les sur-sollicitations sur le réseau.

Quelles sont les dispositions pour anticiper et gérer le jour J ? En amont de la coupure.

Compte tenu de la durée de cette coupure, les usagers sont invités à prendre leurs dispositions pour s'organiser en conséquence. Il est par exemple possible de constituer quelques réserves quelques jours avant (et pas la veille si possible) : remplir des bouteilles et contenants propres et fermés pour les usages alimentaires (boisson, lavage de légumes) et pour la toilette (brossages des dents), des seaux pour les autres types d'usages (WC, arrosage).

Le jour de la coupure

Les usagers alimentés de manière exceptionnelle par d'autres ressources du Syndicat sont invités à faire preuve d'une consommation limitée durant cette journée. Les usagers impactés par la coupure seront informés de la remise en service du réseau par différents biais. Voir plus bas.

Comment les usagers seront-ils informés ?

- . Par voie de presse : Point presse au Syndicat Rhône Ventoux à Carpentras, le vendredi 16 février 2024 ;
- . Sur les supports grand public :
 - des communes : site Internet, réseaux sociaux, panneaux d'affichage, etc.

Ecrit par le 23 novembre 2024

- du Syndicat : site Internet, affichage ;
- . Par SMS ou e-mail si les usagers ont transmis leurs coordonnées à SUEZ : à J-7, J-1, J+1

Les établissements de santé, les centres médico-sociaux,

ainsi que les professionnels du secteur ont été contactés et informés de manière spécifique dès le 08 février par Suez (courriels, appels) avec l'assistance des services économiques de la Communauté d'agglomération Ventoux Comtat Venaissin et ceux de la Communauté d'agglomération des Sorgues du Comtat. Des livraisons spécifiques de packs d'eau leur seront faites.

Les bons réflexes pour la remise en eau

Lors de la remise en eau, la distribution peut-être temporairement perturbée avec la présence d'eau colorée ou d'eau trouble (présence d'air dans les conduites ou remise en suspension de fines particules de dépôt. Il est donc conseillé d'ouvrir légèrement votre robinet d'eau froide pendant quelques minutes, jusqu'à ce qu'elle redevienne limpide.

Quelques points de repère

L'eau est rougeâtre ou de couleur rouille : Cette couleur de l'eau est due, dans la plupart des cas, à la présence de particules d'oxyde de fer. Cette perturbation peut provenir de sur-vitesse lors de la remise en eau d'une conduite après travaux. L'eau qui circule dans les canalisations en dissout imperceptiblement des particules, le plus souvent des alliages de fer. Il se forme alors un dépôt ferrique à l'intérieur des canalisations.

L'eau est rougeâtre ou rouille

Lorsqu'un très fort débit accélère le mouvement de l'eau, c'est ce dépôt, emporté et mis en suspension dans l'eau, qui donne une couleur rouge, rougeâtre ou rouille, à l'eau qui arrive à votre robinet. Dans ce cas, nous vous invitons à laisser couler quelques instants l'eau jusqu'à un retour à la normale et de ne pas utiliser les premiers litres pour des usages alimentaires.

L'eau est blanche : C'est la présence d'air qui donne à l'eau cette coloration blanche. La remise en service d'une canalisation, après travaux sur le réseau est souvent à l'origine de la présence d'air dans le réseau.

L'eau est blanche

Une eau 'blanche' est consommable immédiatement et sans aucun risque : il suffit que vous la laissiez reposer quelques instants dans un verre ou une carafe pour qu'elle retrouve une transparence normale.

L'eau coule lentement

L'eau coule lentement ou le débit d'eau au robinet est faible : De nouveau, la présence d'air et d'éventuels dépôts dans la conduite suite à la remise en eau peuvent être à l'origine de ses perturbations en constituant un 'frein' (perte de charge ou accumulation) à la bonne circulation de l'eau dans les conduites des réseaux de distribution. Il est recommandé de ne pas consommer l'eau pour l'alimentation et la boisson jusqu'à retour à une situation normale.

Si le problème persiste

Contactez le service de l'eau pour une intervention. Et si l'intervention devait être reportée ?

Ecrit par le 23 novembre 2024

En cas de pluie, les travaux seront reportés d'une semaine, soit le mardi 5 mars 2024.

Cette communication émane du Syndicat Rhône-Ventoux et de Suez

Le Syndicat Rhône Ventoux en chiffres

- 3 compétences : Eau Potable, Assainissement Collectif et Assainissement Non Collectif
- 37 communes adhérentes pour l'eau potable
- 196 000 Habitants (81 000 abonnés).
- 35 captages d'eau potable
- 9 millions de m3 consommés par an

Mireille Hurlin

Documentaire Bardia et exposition autour du Népal au pôle culturel Camille Claudel de Sorgues

Écrit par le 23 novembre 2024



Samedi 24 février sera diffusé le documentaire « Bardia : Le prix du feu » dans la salle de spectacle du pôle culturel de la ville de Sorgues à 17h. Une transmission exclusive qui sera précédée par une exposition de photographies capturées par l'équipe de tournage du 19 au 24 février toujours au pôle culturel.

Que diriez-vous d'une immersion au Népal sans quitter la France ? [C'est ce que propose la Ville de Sorgues avec la diffusion du reportage « Bardia : Le prix du feu »](#) qui nous transporte dans le parc national de Bardia, zone protégée du pays créée en 1988. Un documentaire saisissant qui relate de la complexité de la cohabitation entre les animaux sauvages qui peuplent cette jungle et les hommes qui se sont installés autour, aux frontières.

Les changements climatiques et une crise de covid auront amplifié une tension qui existe depuis plusieurs années et qui dictera l'avenir de cette zone. Le mode de vie des hommes engendre des dégâts sur la culture, les hommes redoutent les attaques des félins, des éléphants et des rhinocéros. Plus qu'une détérioration dangereuse et des victimes collatérales, c'est la protection des animaux sacrés et leur possible extinction qui sont en jeu.

Julia Mousset, membre de l'équipe de tournage sera présente pour échanger avec les spectateurs après la projection. Elle exposera les dessous de ce documentaire de 52 minutes en totale immersion dans ce

Ecrit par le 23 novembre 2024

parc unique.

Une exposition en amont !

Pour se plonger un peu plus dans le bain de ce sujet, la Ville de Sorgues ouvre le hall d'exposition du pôle Camille Claudel du 19 au 24 février pour une exposition de photographies et de clichés de l'équipe de tournage. Intitulée « Bardia : une immersion dans la jungle », cette galerie d'images regroupe de nombreux moments de la vie des animaux, de leurs habitudes et de leur quotidien au milieu de cet espace où ils ne trouvent plus leur place.

Infos pratiques : [Documentaire Bardia : le prix du feu](#). Samedi 24 février. 17h. Salle de spectacle du pôle culturel Camille Claudel à Sorgues. 285 avenue d'Avignon. Billetterie ouverte 1 h avant. Prix libre à partir de 1€. Tel : 04.86.19.90.90. [Exposition Bardia : une immersion dans la jungle](#). Du 19 au 24 février. Hall du pôle d'exposition. Entrée libre.

Sorgues : évasion musicale sous le signe du Brésil

Ecrit par le 23 novembre 2024



Ce samedi 17 février aura lieu un concert inédit, celui de Cristiano Nascimento et Wim Welker au pôle culturel Camille Claudel. Les deux compositeurs musiciens qui collaborent depuis plus de dix ans se produiront autour des musiques traditionnelles du Brésil pour une expérience unique, marquée par la dualité de leur prestation à la guitare. Quand l'un joue de la viola nordestine, l'autre préfère la guitare électrique pour apporter une touche plus acide. Un savant mélange de deux univers qui crée une couleur musicale tout à fait unique.

Cristiano Nascimento, artiste et professeur

Cette prestation qui rend un hommage appuyé aux grands artistes du choro brésilien ne sera pas la dernière visite de Cristiano Nascimento à Sorgues cette année. Très impliqué dans la vie associative et pédagogique de la région, le musicien né à Rio de Janeiro interviendra auprès de la classe de guitare de l'EMMD (Ecole municipale de musique et de danse) de la ville et proposera un travail de composition à tous les élèves. Une nouvelle Masterclass.

R.A.

Écrit par le 23 novembre 2024

'Échappée brésilienne'. Samedi 17 février. 18 h 30. Pôle culturel Camille Claudel. 285 avenue d'Avignon. Sorgues. Places gratuites sur réservation à l'EMMD. Tél : 04.90.39.71.71

La Ville de **Sorgues** présente

ÉCHAPPÉE BRESILIENNE

SUIVI DE **PORTRAITS**
PAR **CRISTIANO NASCIMENTO**
ET **WIM WELKER**

Concert ▶ Samedi 17 février 18h30



Pôle culturel

Pôle culturel Camille Claudel
Médiathèque municipale Jean Tortol
École Municipale de Musique et de Danse

Gratuit sur réservation
à l'École de Musique et de Danse
www.sorgues.fr • 04 90 39 71 71

Logo Ville de Sorgues, Pôle Culturel Camille Claudel, and logos for the Provence En Scène initiative.

Écrit par le 23 novembre 2024

La Ville de Sorgues se dote d'un nouveau local pour le Centre social municipal



À la fin du mois de janvier, la Ville de Sorgues a célébré l'ouverture officielle de l'antenne des services du CeSam (Centre social municipal) au sein de la cité Paul Langevin. Ce nouveau local s'ajoute à ceux des quartiers des Griffons, de Chaffunes, de Générat et d'Establet. Il montre l'engagement de la Ville pour ses habitants des différents quartiers de la ville.

Dans ces centres, les Sorguais peuvent y trouver de l'écoute, du conseil, mais aussi un accompagnement dans leurs démarches administratives. « Ce que nous inaugurons est bien plus qu'un simple local municipal, a déclaré Thierry Lagneau, maire de la ville. Il s'agit d'un véritable lieu de vie partagée qui va, j'en suis certain, participer à la revitalisation du quartier mais aussi permettre aux agents du CeSam de rendre un service public encore plus efficace et d'être au plus près des citoyens. »

Écrit par le 23 novembre 2024

V.A.

L'EMMD de Sorgues va partager la scène avec JazzMania de Lambesc



Ce samedi 27 janvier, le Big Band de l'[École municipale de musique et de danse \(EMMD\) de Sorgues](#) va accueillir le Big Band [JazzMania](#) de Lambesc autour d'une soirée sous le signe du jazz.

Dirigé par Nathalie Pawlak, JazzMania regroupe une vingtaine de musiciens dans une formation orchestrale où le jazz et le swing priment et rend hommage à Duke Ellington, Count Basie et d'autres figures indétrônables du swing, sans oublier de faire un détour par l'Amérique du Sud et ses Bossas.

Gratuit sur réservation au 04 86 19 90 90.

Samedi 27 janvier. 20h30. Pôle culturel Camille Claudel. 285 Avenue d'Avignon. Sorgues.

V.A.

Des perturbations de circulation dans plusieurs secteurs de Sorgues



Dans le cadre de l'implantation de barrières anti-intrusion qui a débuté ce lundi 22 janvier et durera jusqu'au mercredi 28 février, la Ville de Sorgues va subir diverses perturbations de circulation :

- La Rue Pontillac à l'intersection avec l'Avenue d'Orange sera barrée les lundi 22 et mardi 23 janvier et les lundi 5 et mardi 6 février. La déviation se fera par le Cours de la République ou

Ecrit par le 23 novembre 2024

par la rue Ducrès.

- L'Avenue du Griffon à l'intersection avec la Rue George Braque (à hauteur de l'ancienne boucherie Hallal) sera barrée les mardi 23 et mercredi 24 janvier et les mardi 6 et mercredi 7 février. La déviation se fera par l'Avenue Saint-Marc et l'Avenue d'Orange.
- La Rue des Remparts à l'intersection avec la Rue des Écoles sera barrée les jeudi 25 et vendredi 26 janvier et le jeudi 8 et vendredi 9 février. La déviation se fera par l'Avenue d'Orange.
- La Place de la République à l'intersection avec la Rue Ducrès sera barrée les lundi 12 et mardi 13 février et les mardi 20 et mercredi 21 février. La circulation sera inversée dans le sens Rue Ducrès vers le centre-ville. La sortie se fera par la Rue Pélisserie et par la Rue des Remparts.
- La Traverse Auguste Bédoin sera barrée les mardi 13 et mercredi 14 février et les mercredi 21 et jeudi 22 février. La déviation se fera par l'Avenue d'Orange.
- Sur le Boulevard Roger Ricca (à hauteur du Super U), la circulation sera alternée les mercredi 14 et jeudi 15 février et les vendredi 23 et lundi 26 février.
- Au niveau du giratoire à l'intersection entre l'Avenue d'Orange et le Cours de la République (à hauteur de la Banque Populaire), la circulation sera alternée les lundi 19 et mardi 20 février et du lundi 26 au mercredi 28 février.

V.A.

Le Vaucluse passe de 22 à 23 quartiers prioritaires

Ecrit par le 23 novembre 2024



[La liste des quartiers prioritaires de la politique de la ville](#) (QPV) en Vaucluse a été actualisée le 1er janvier 2024. Cette mise à jour prend en compte les évolutions socio-démographiques et socio-économiques des territoires concernés depuis 2014, date d'entrée en vigueur de la loi de programmation pour la ville et la cohésion urbaine, dite 'loi Lamy'.

Au-delà de quelques ajustements marginaux de périmètres menés en concertation avec l'ensemble des maires concernés, le Vaucluse passe de 22 à 23 quartiers prioritaires toujours répartis sur 12 communes. C'est à Avignon que les changements sont les plus significatifs avec l'ancien périmètre Nord-Est qui devient officiellement Reine-Jeanne, Saint-Jean et Grange d'Orel. Apparaissent également les QPV Broquetons-Sainte Catherine ainsi que celui de Pont des Deux Eaux.

Dans le même temps, 2 quartiers ont fusionné en un seul : les quartiers Camp Rambaud-Les Mérides et Joffre-Centre ville, sur la commune du Pontet.

70 000 Vauclusiens concernés

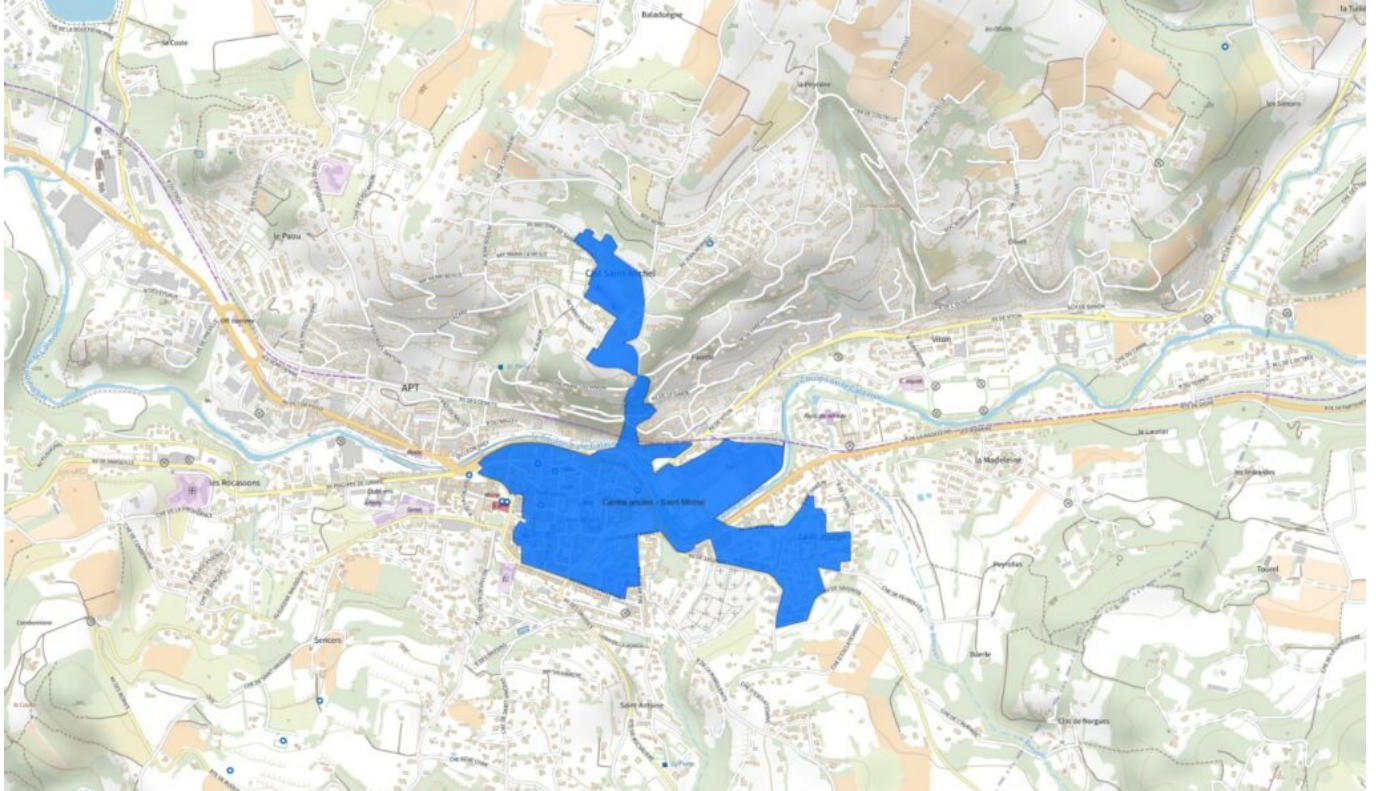
« Ces quartiers bénéficieront de moyens additionnels aux mesures de droit commun afin de soutenir des actions au profit des publics les plus en difficulté, expliquent les services de la préfecture de Vaucluse. Près de 70 000 personnes pourront être spécifiquement accompagnées, notamment en matière d'éducation, de santé, de parentalité ou encore d'emploi. Cette nouvelle géographie est désormais le périmètre pertinent pour le déploiement des nouveaux contrats de ville [Engagement Quartiers 2030](#) qui seront déclinés par les collectivités locales avec l'appui de l'État, au cours du premier semestre 2024. »

Liste des QPV en Vaucluse :

Apt :

Écrit par le 23 novembre 2024

- Centre ancien - Saint Michel



Le périmètre QPV d'Apt. © SIG-Politique de la Ville

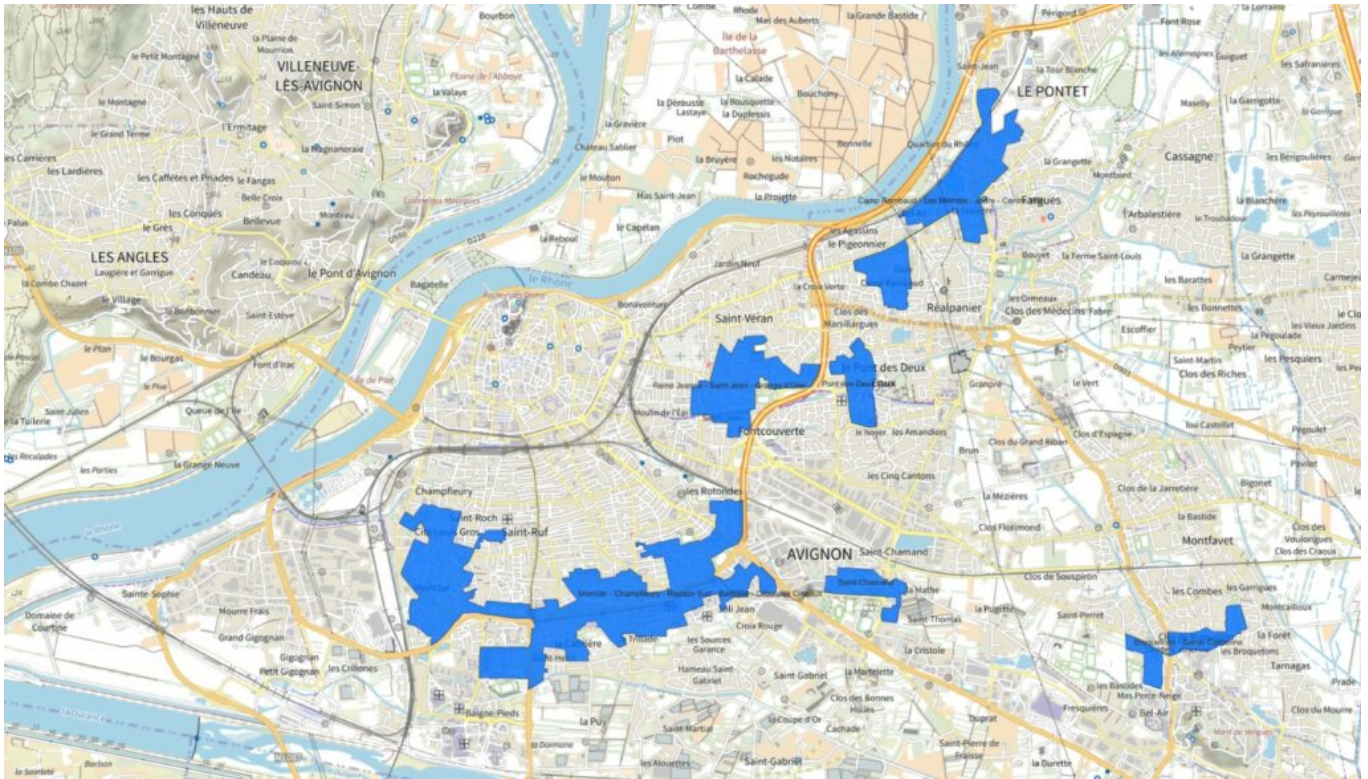
Avignon :

- Monclar - Champfleury - Rocade Sud - Barbière - Croix des Oiseaux
- Reine Jeanne - Saint Jean - Grange d'Orel
- Saint Chamand
- Pont des Deux Eaux
- Broquetons - Sainte Catherine

Le Pontet :

- Camp Rambaud - Les Mérides - Joffre - Centre Ville

Écrit par le 23 novembre 2024



Les QPV d'Avignon et Le Pontet. © SIG-Politique de la Ville

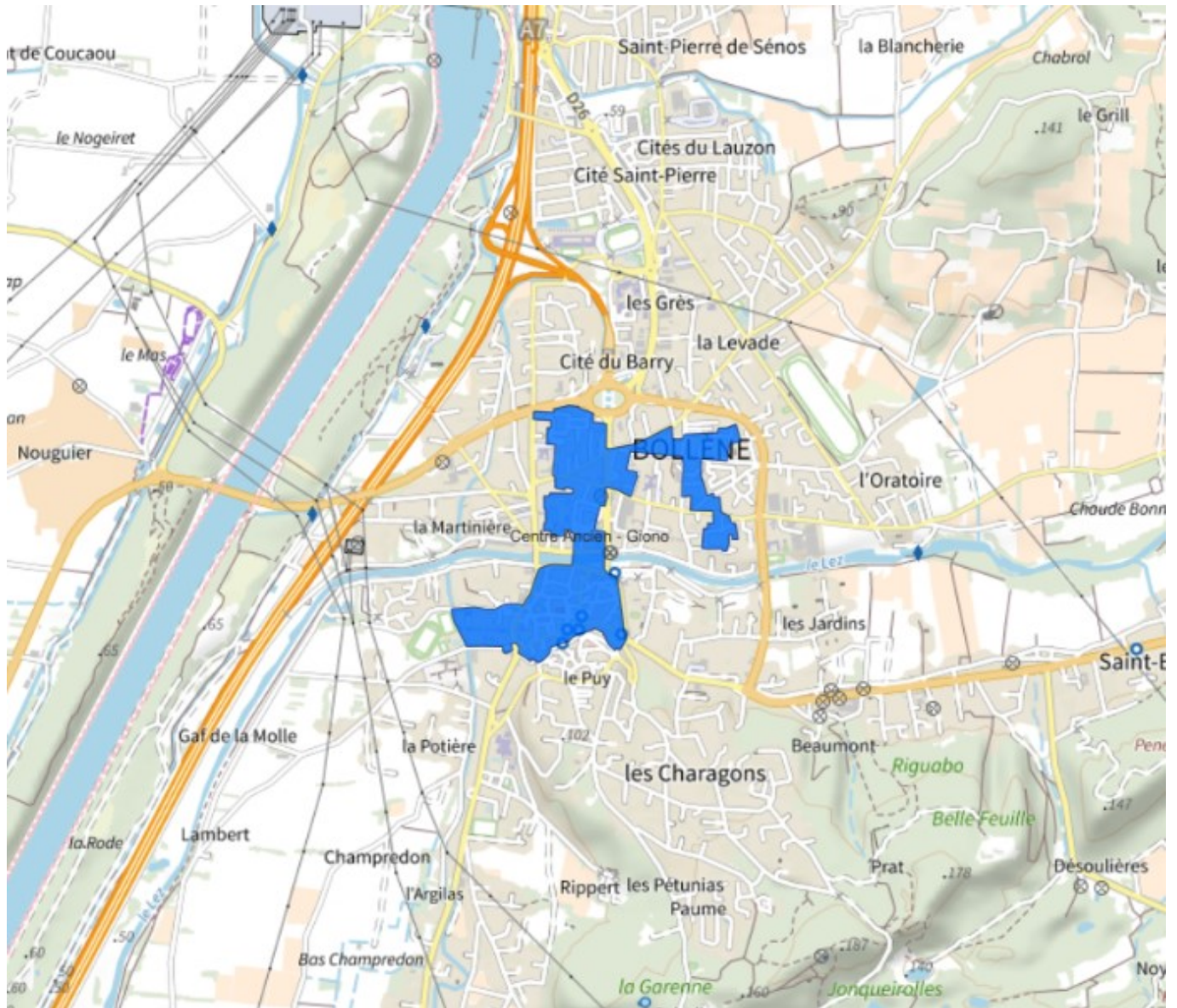
Bollène :

- Centre Ancien - Giono

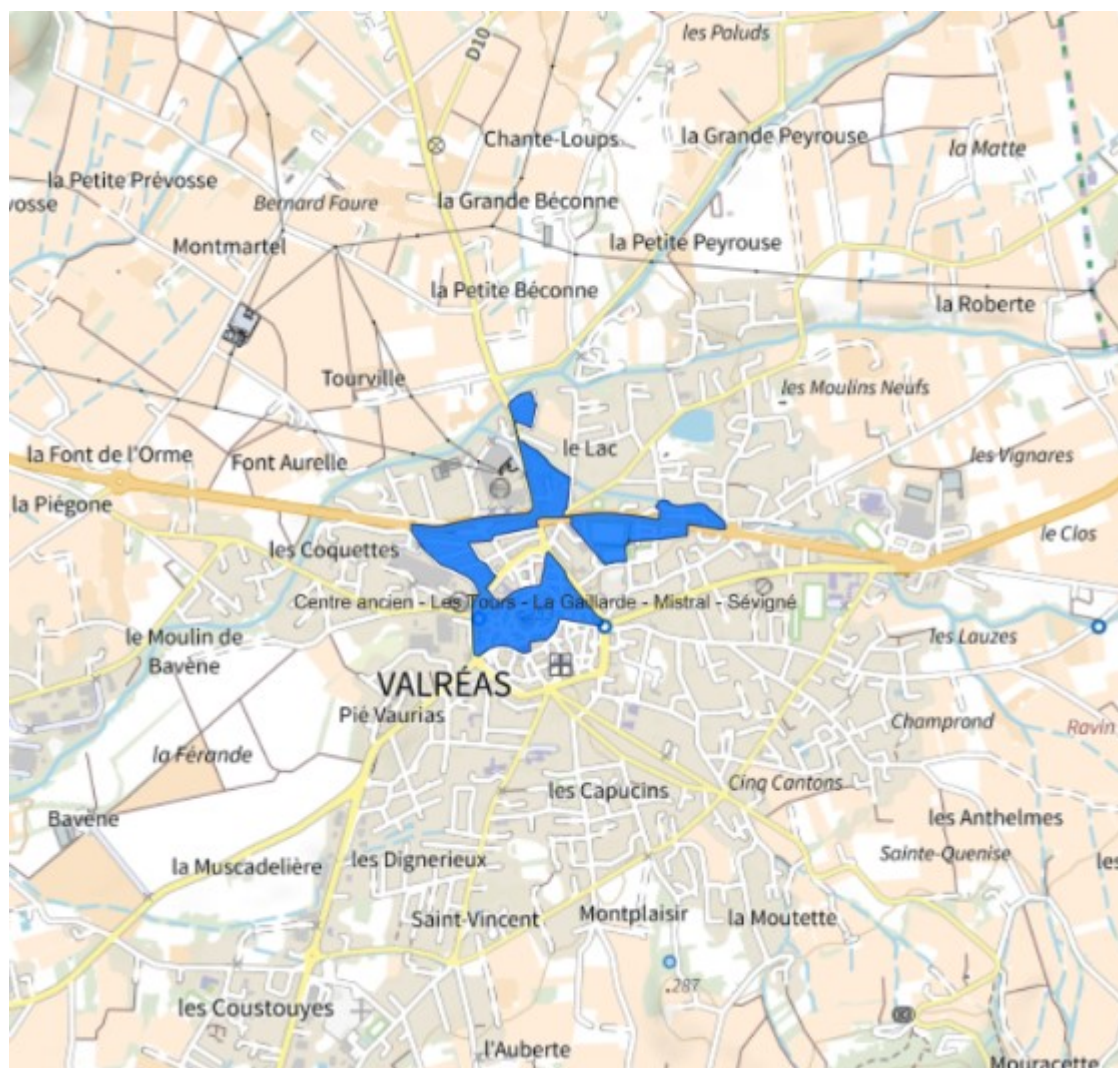
Valréas :

- Centre ancien - Les Tours - La Gaillarde - Mistral - Sévigné

Ecrit par le 23 novembre 2024



Écrit par le 23 novembre 2024



Les QPV de Bollène et Valréas. © SIG-Politique de la Ville

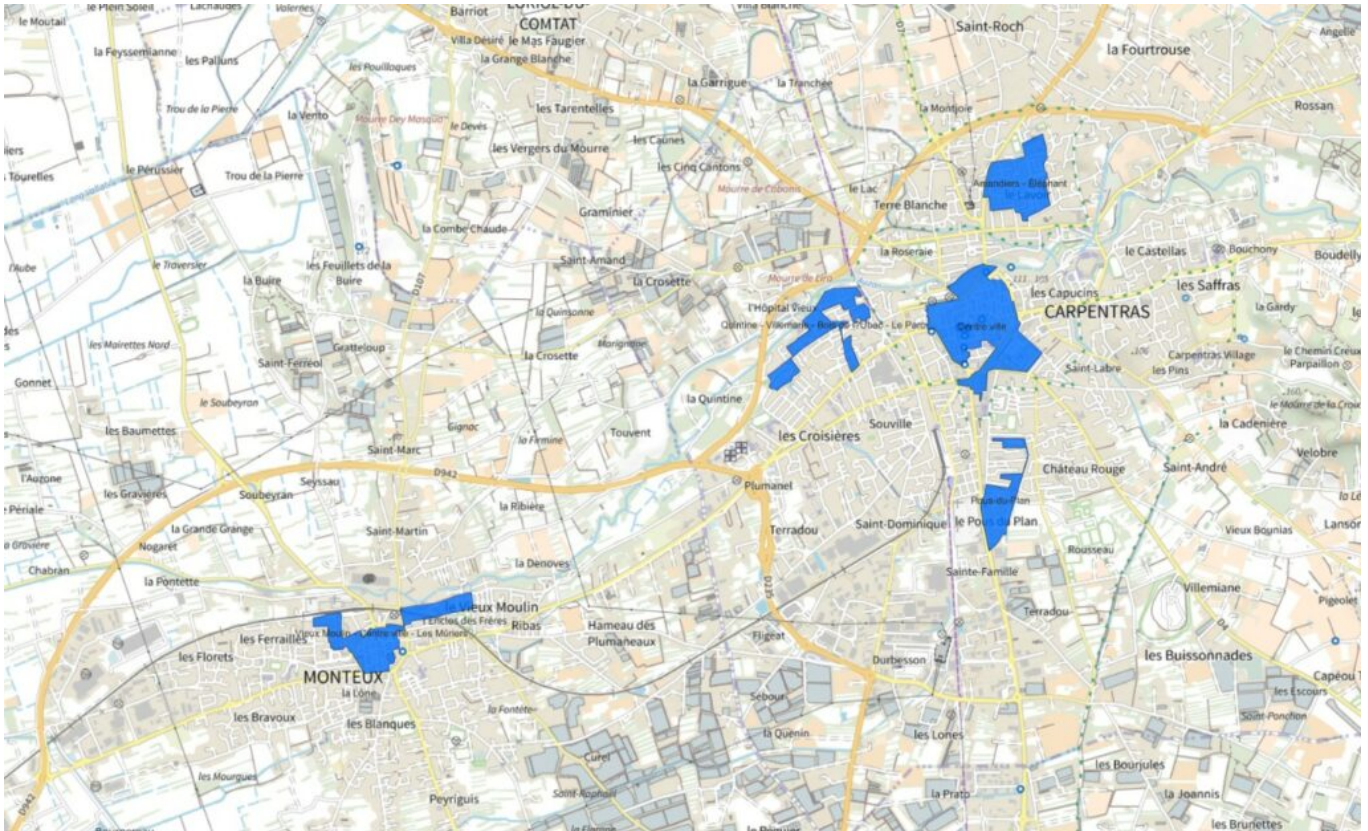
Carpentras :

- Centre ville
- Amandiers - Éléphant
- Pous-du-Plan
- Quintine - Villemarie - Bois de l'Ubac - Le Parc

Monteux :

- Vieux Moulin - Centre ville - Les Mûriers

Ecrit par le 23 novembre 2024

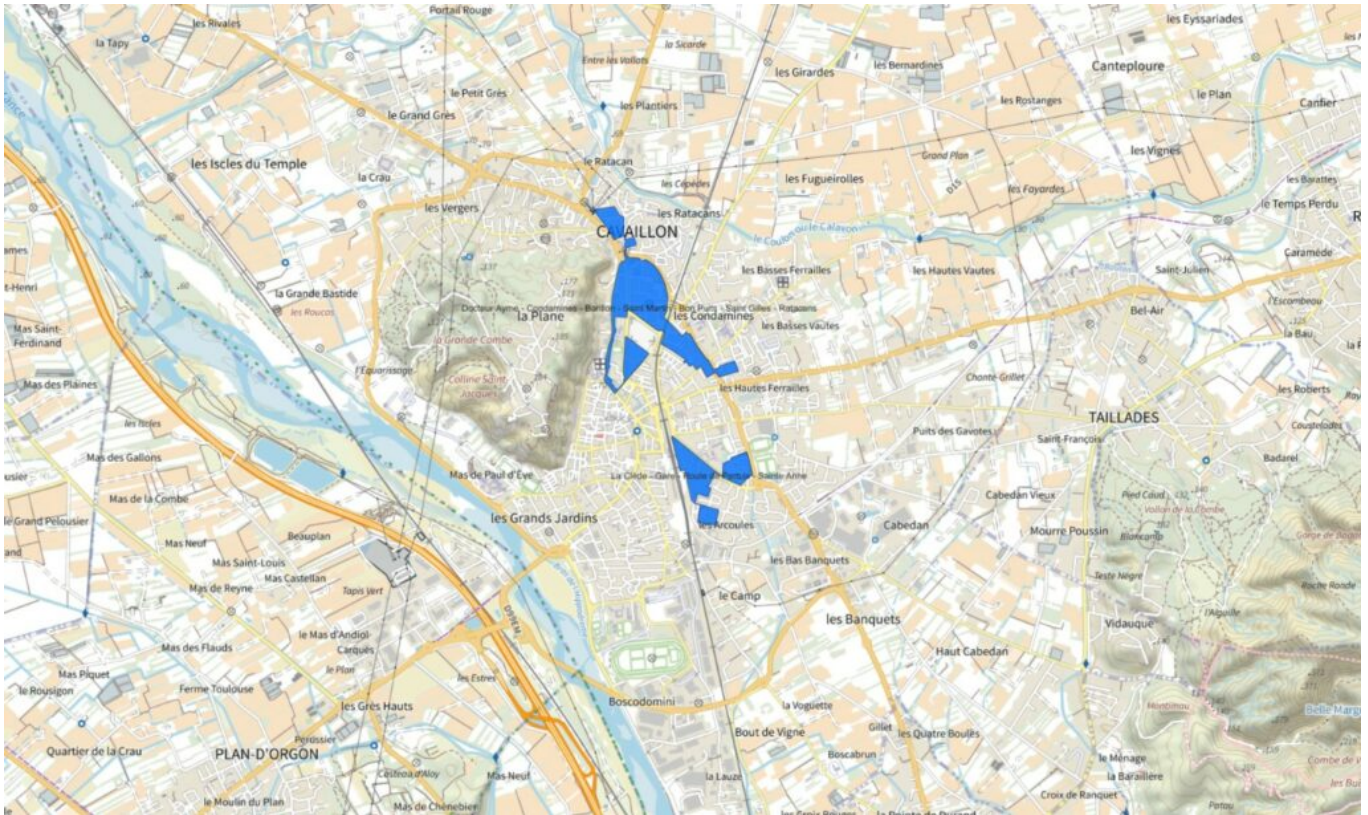


Quartiers prioritaires de la ville à Carpentras et Monteux. ©SIG-Politique de la Ville

Cavaillon :

- Docteur Ayme - Condamines - Barillon - Saint Martin - Bon Puits - Saint Gilles - Ratacans
- La Clède - Gare - Route de Pertuis - Sainte Anne

Ecrit par le 23 novembre 2024

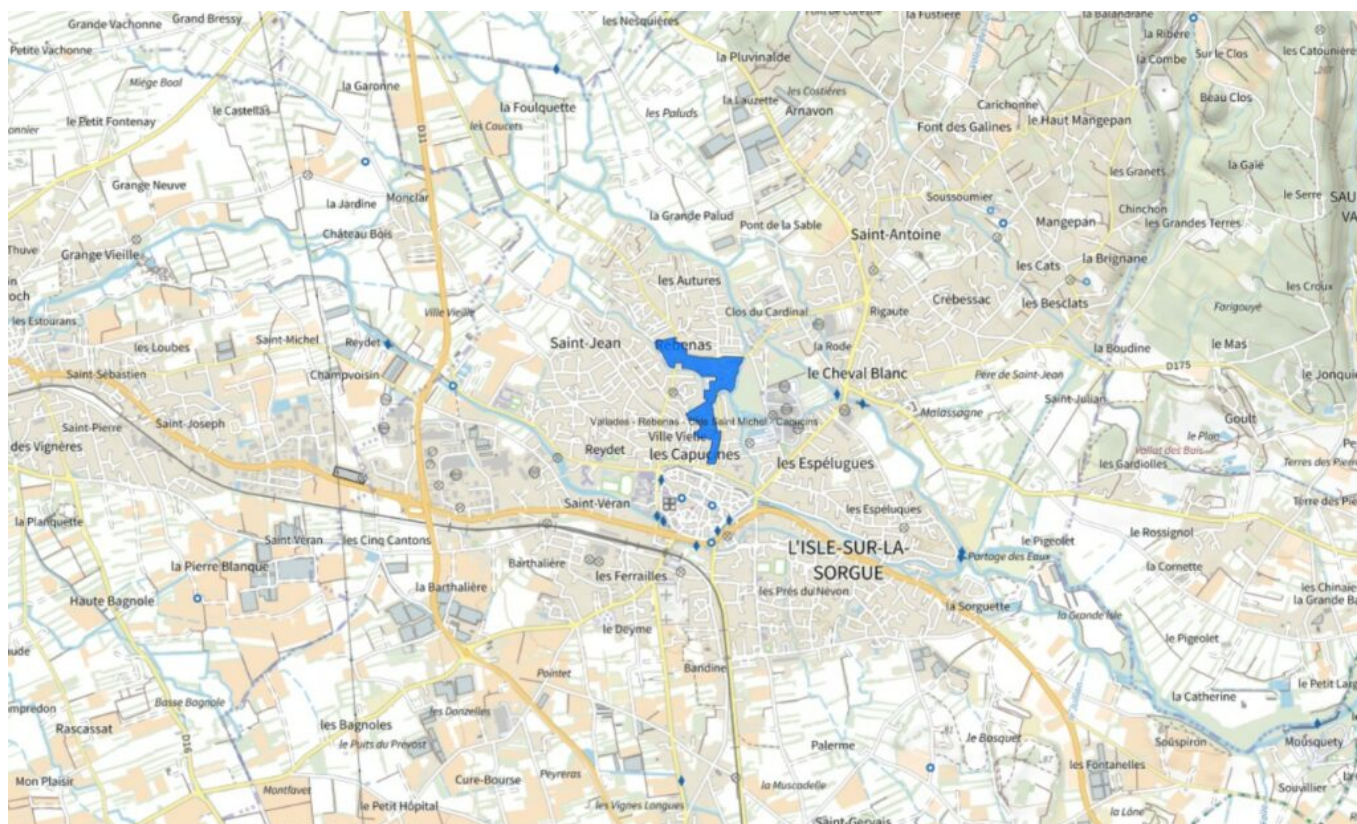


QPV à Cavillon. ©SIG-Politique de la Ville

L'Isle-sur-la-Sorgue :

- Vallades - Rebenas - Clos Saint Michel - Capucins

Écrit par le 23 novembre 2024



Les délimitations à l'Isle-sur-la-Sorgue. © SIG-Politique de la Ville

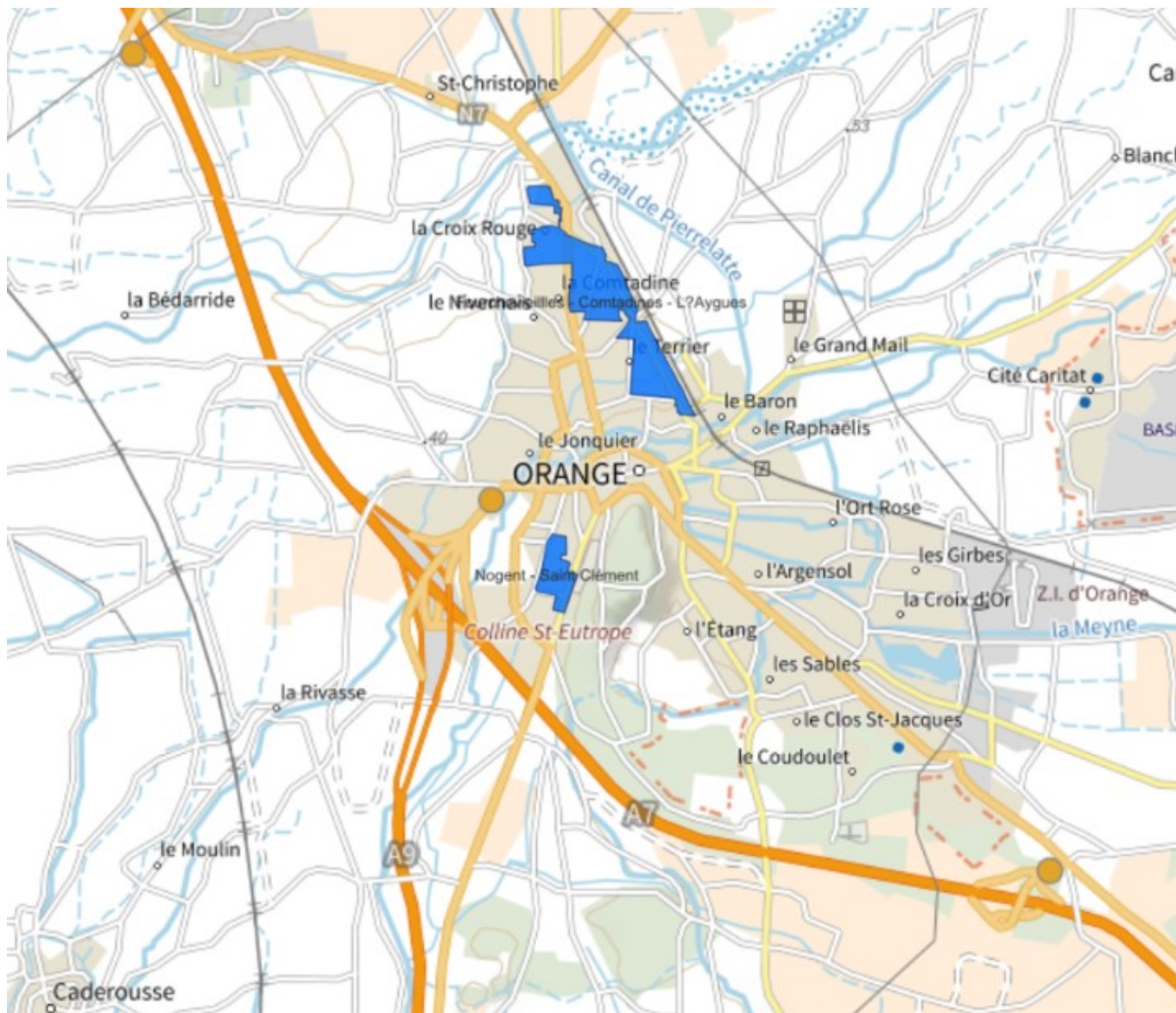
Orange :

- Fourchevieilles - Comtadines - L'Aygues
- Nogent - Saint Clément

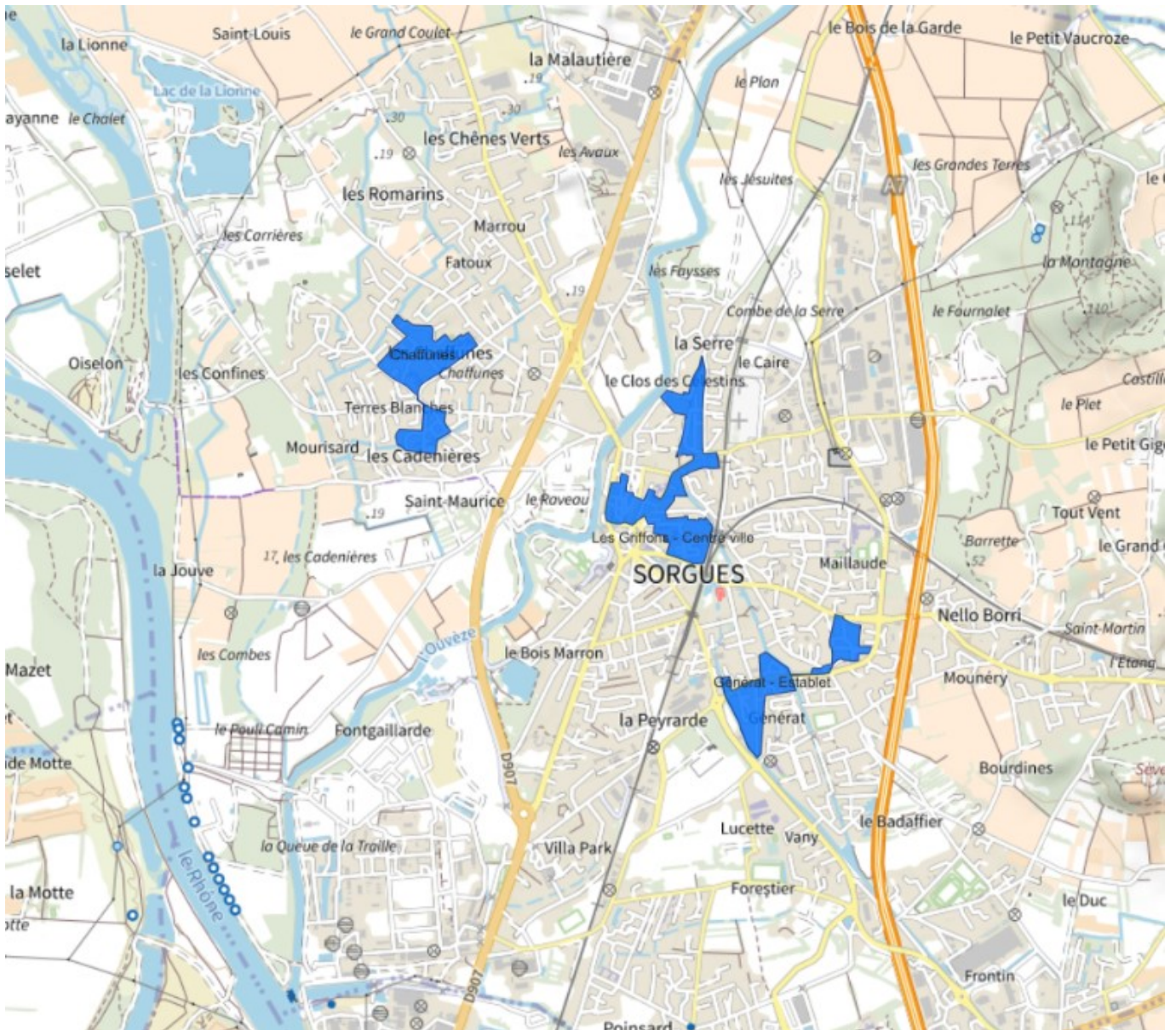
Sorgues :

- Générat - Establet
- Chaffunes
- Les Griffons - Centre ville

Ecrit par le 23 novembre 2024



Ecrit par le 23 novembre 2024

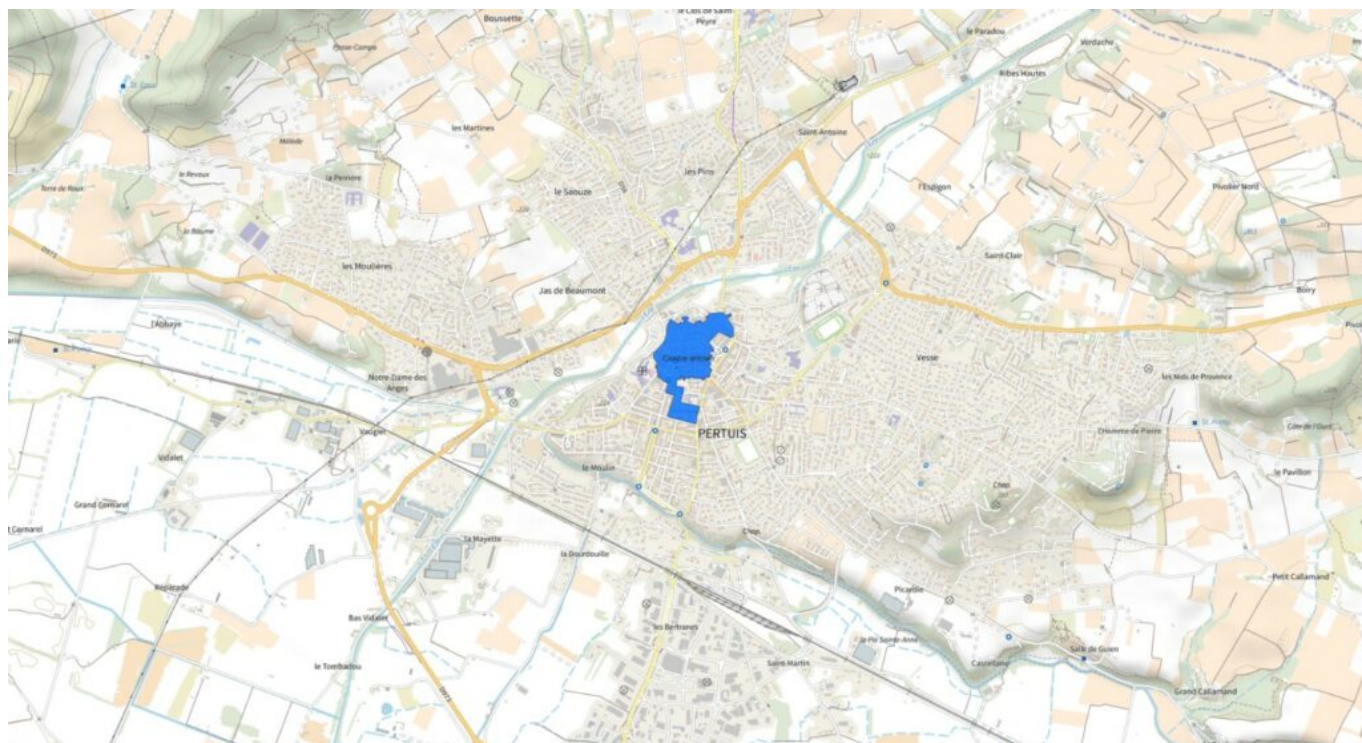


Orange et Sorgues. © SIG-Politique de la Ville

Pertuis :

- Centre ancien

Ecrit par le 23 novembre 2024



© SIG-Politique de la Ville

Le décret n° 2023-1314 du 28 décembre 2023 modifiant la liste des quartiers prioritaires de la politique de la ville dans les départements métropolitains est disponible à cette adresse : <https://www.legifrance.gouv.fr/jorf/id/JORFTEXT000048707389>

(Vidéo) Sorgues, la CPME 84 bientôt en visite chez Raja

La **CPME84** (Confédération des petites et moyennes entreprises de Vaucluse) propose de découvrir le site de **Raja**, leader européen de la distribution d'emballage, de fourniture et d'équipements pour les entreprises.

La visite aura lieu jeudi 25 janvier de 9h30 à 11h30 chez Logisorgues , Groupe Raja. 107, avenue Marcel dassault. Zone Industrielle Sainte-Anne, 84 700 Sorgues.

Écrit par le 23 novembre 2024

Les infos pratiques

La visite est limitée aux 45 premières inscriptions pour une seule personne par structure. Les inscriptions sont fermes et définitives par retour de mail sur contact@cpme84.org. Parking gratuit sur place. Possibilité de co-voiturage. 04 90 14 90 90 ; www.cpme84.com

MH

Sorgues : menez l'enquête et trouvez le coupable





Écrit par le 23 novembre 2024

Ce samedi 20 janvier, les comédiens de la compagnie En Décalage vous feront vivre une véritable enquête au pôle culturel Camille Claudel à Sorgues. Plongés au cœur d'une scène de crime, les spectateurs devront poser les bonnes questions afin de débusquer le meurtrier.

Cette 'murder party' sera l'occasion de récolter les indices, travailler son esprit de déduction, mais aussi recouper les informations en équipe dans le but d'accéder à la victoire.

**Réservations au 04 86 19 90 90. Gratuit pour les 12-14 ans. 5€ à partir de 15 ans.
Samedi 20 janvier. 20h. Pôle culturel Camille Claudel. 285 Avenue d'Avignon. Sorgues.**

V.A.