

Ecrit par le 4 avril 2025

Pertuis : Pellenc ST double ses capacités de production



Avec plus de 50% de croissance en 2022, l'entreprise [Pellenc ST](#), dont le siège se situe à Pertuis, a décidé de poursuivre son développement et de construire un nouveau Centre de production, qui vient d'être inauguré.

La croissance de l'entreprise pertuisienne étant beaucoup trop rapide, les capacités de production de l'ancien atelier avaient atteint leurs limites. Ce sont tout de même plus de 300 machines qui ont été produites en 2022. La construction d'un nouveau Centre de production allait donc de soi pour répondre aux besoins croissants de l'industrie du recyclage en équipements de tri intelligents.

« Ces nouvelles surfaces de production de plus de 2 000m² nous permettent donc de doubler nos capacités de production et d'adresser des commandes à dimension industrielle », explique [Jérôme de](#)

Ecrit par le 4 avril 2025

[Wolf](#), directeur des opérations chez Pellenc ST. Si l'entreprise a réalisé 75 millions d'euros de chiffre d'affaires en 2022, l'objectif serait d'atteindre les 110 millions d'euros en 2025.

Seulement quelques mois après [l'inauguration d'un nouveau Centre innovation](#), ce centre de production représente la deuxième phase du projet d'envergure 'We are 2025', en route depuis 2018, qui a pour but l'aménagement et la modernisation des surfaces industrielles de l'entreprise pour un investissement global de 30 millions d'euros. En 2023, à ces nouveaux bâtiments s'ajoutera l'agrandissement du Centre de tests et de formation afin de créer un parcours d'expérience pour les clients et les partenaires.

V.A.

Pellenc ST inaugure un nouveau centre de tests aux États-Unis

Ecrit par le 4 avril 2025



L'entreprise pertuisienne [Pellenc ST](#), spécialisée dans les équipements et services de tri intelligents et connectés, affirme une nouvelle fois son rayonnement et sa position à l'international avec l'inauguration de son nouveau centre de tests, situé à Pineville en Caroline du Nord aux États-Unis.

L'entreprise est présente sur le territoire nord-américain depuis 2010. Elle y a implanté son premier centre de tests il y a cinq ans, à Charlotte, également en Caroline du Nord. Ce nouveau centre de 560m² va permettre de pouvoir répondre aux demandes d'essais industriels qui ne cessent de se multiplier. Il est doté des derniers équipements de tri intelligent tels que deux machines de tri Pellenc ST pour étudier les meilleures stratégies de tri et garantir la qualité des flux triés, ainsi qu'une machine de son partenaire Bühler pour réaliser des tests sur les paillettes plastiques.

L'objectif de l'ouverture de ce nouveau centre et de se déployer à l'international afin d'apporter un service de proximité. En tout, l'entreprise détient 2 000 machines qui sont installées dans plus de 40

Écrit par le 4 avril 2025

pays. « L'inauguration du centre de tests américain sera rapidement suivie par le déménagement et la modernisation de notre centre de tests japonais et par l'ouverture de nouveaux centres de tests en Australie et au Royaume-Uni d'ici 2024 », révèle [Jean Henin](#), président de Pellenc ST.



L'inauguration du nouveau centre de tests. DR

V.A.

Déchets : Les Vauclusiens champions régionaux du recyclage en 2021

Ecrit par le 4 avril 2025



En 2021, les Vauclusiens ont trié +5,8% d’emballages et papiers par habitant de plus qu’en 2020. Le département affiche la plus forte hausse de la région Provence-Alpes-Côte d’Azur devant les Alpes-Maritimes (+4,4%), les Alpes-de-Haute-Provence (+2,4%), le Var (+2,3%), les Bouches-du-Rhône (+1,5%) et les Hautes-Alpes (-2,3%).

De quoi permettre à l’ensemble de la région d’afficher un bilan aligné sur la moyenne des performances nationales en matière de tri (+3% entre 2020 et 2021).

Ces résultats s’expliquent notamment par les efforts continus des consommateurs et par la simplification du geste de tri, permettant de trier tous les emballages, sans distinction. Ce programme qui poursuit son déploiement sur l’ensemble du territoire, concernait 73% des habitants de la région Sud fin 2021 (100% à partir de novembre 2022).

En effet, selon [Citeo](#), dans les communes où le tri est simplifié, on recycle, en moyenne, 3kg d’emballages légers (papier-carton, acier, aluminium, plastique) de plus par habitant que dans d’autres villes, dont 2,5kg d’emballages en plastique supplémentaire. Ainsi, la simplification du geste de tri permet de collecter de nouveaux emballages plastiques afin de développer des filières de recyclage à grande échelle pour les matériaux peu ou pas encore recyclés aujourd’hui (PS, PET opaque,...).

En volume, les Hautes-Alpes restent premier

Ecrit par le 4 avril 2025

En termes de volumes, en 2021 chaque habitant de la région Sud a trié en moyenne 53,1kg* d'emballages ménagers contre 69kg sur l'ensemble de l'Hexagone.

A ce jeu-là, c'est le département des Hautes-Alpes qui affiche le meilleur bilan avec 101,7kg triés en 2021. Il devance ceux des Alpes-de-Haute-Provence (70,8kg), du Var (69,6kg), du Vaucluse (62,4kg**), des Alpes-Maritimes (55,3kg) et des Bouches-du-Rhône (36kg).

Au total, en 2021, le geste de tri des 5 millions d'habitants de la région Sud a permis de recycler 207 401 tonnes d'emballages ménagers, soit plus de 18 675 tonnes (+9,9%) qu'en 2020. Concernant les papiers graphiques, 56 392 tonnes ont été recyclés, soit 11 621 tonnes de moins (-17,1%) qu'en 2020. Citeo constate aussi 77 670 tonnes d'emballages légers, soit +17,5% ainsi que 129 731 tonnes pour les emballages en verre (+5,8%).

L'innovation au service du tri

Citeo souligne également l'importance de l'innovation des collectivités en matière de performance du tri. L'entreprise à mission créée par les entreprises du secteur de la grande consommation et de la distribution pour réduire l'impact environnemental de leurs emballages et papiers cite ainsi un exemple vauclusien avec « [l'installation d'un kiosque de tri incitatif sur le parking de l'Hyper U de Pertuis](#) en partenariat avec Suez, Pellenc ST. Grâce à ce dispositif : 845 000 emballages ont déjà été collectés, ce qui représente plus 25 tonnes d'emballages, en un an et demi, soit une moyenne de 47 000 emballages déposés par mois. »

Autre initiative remarquable : la mise en place d'une nouvelle filière dans le Vaucluse et les Bouches-du-Rhône de réemploi des bouteilles de bière en verre avec [l'Incassable](#) ayant déjà permis de réemployer 5 000 bouteilles via le déploiement effectif sur 30 points de vente et collecte.

**15,6kg/habitant d'emballages en papier-carton, acier, aluminium et plastique, 26,1kg/habitant d'emballages en verre et 11,4kg de papiers triés par habitant et par an en moyenne.*

***En 2021, chaque Vauclusiens a trié 62,4kg d'emballages ménagers et papiers. : 17,3kg/habitant d'emballages légers, 32,5kg/habitant d'emballages en verre et 12,6kg/habitant de papiers (2019).*

Pellenc ST inaugure son Centre Innovation à Pertuis

Ecrit par le 4 avril 2025



L'entreprise d'équipements et services de tri intelligents et connectés pour l'industrie du recyclage Pellenc Selective Technologies (ST) vient d'inaugurer son Centre Innovation, un simulateur de centre de tri 4.0, à Pertuis.

Créée en 2001, la société [Pellenc ST](#) a pour objectif de fournir des solutions de tri modernes aux opérateurs et aux municipalités, et de répondre aux nouveaux standards des centres de tri 4.0. « Nous rentrons de plus en plus dans la technologie intelligente et connectée, il est donc indispensable de moderniser le tri des déchets », explique [Jean Henin](#), président de la société.

Dans l'optique de toujours améliorer la recherche et le développement de l'entreprise, Pellenc ST vient d'ouvrir et d'inaugurer son Centre Innovation grâce auquel les employés pourront simuler les conditions d'exploitation d'un centre de tri. L'objectif est de développer des techniques pour améliorer la performance des centres de tri et leur disponibilité afin qu'ils proposent plus de tri sur une journée.

4,5 millions d'euros pour le Centre Innovation

Pellenc ST entend consolider son statut d'entreprise de taille intermédiaire (ETI) et accélérer sa croissance d'ici 2025 dans le cadre du projet 'We are 2025' pour lequel elle a obtenu 500 000€ de

Ecrit par le 4 avril 2025

subvention par l'intermédiaire du [plan France Relance](#). Sur un budget total d'investissements s'élevant à 10 millions d'euros, 4,5 millions ont été dédiés à la construction de ce Centre Innovation de 1350m². Ce dernier a été pensé pour être le plus confortable possible pour les ingénieurs qui y travaillent au quotidien. Ce centre permet de concevoir, prototyper, et de valider les technologies de demain, le tout grâce à 4 espaces différents :

- La ligne 'validation implicative' qui permet de simuler en conditions réelles les procédés en œuvre dans un centre de tri
- La ligne 'modulaire' où les machines peuvent être changées en fonction de la feuille de route de développement technologique
- La ligne 'technologies du futur' dotée de nouveaux capteurs et de nouvelles caméras afin de toujours plus expérimenter
- La ligne 'contrôle qualité' qui permet d'analyser le flux de déchets qui passe et de transmettre les données récupérées



L'intérieur du Centre Innovation ©Vanessa Arnal

L'humain et la machine, indispensables l'un à l'autre

Au sein de l'entreprise Pellenc ST, la place de l'Homme dans l'entreprise est aussi importante que celle

Ecrit par le 4 avril 2025

de la machine. « L'un ne peut pas remplacer l'autre systématiquement », développe le président de la société. Si les mains humaines ne suffisent pas à effectuer un tri de déchets pleinement efficace, elles sont tout de même indispensables au contrôle qualité.

« Je ne crois pas à l'automatisation à outrance, ce n'est pas dans notre philosophie. »

Jean Henin, président de Pellenc ST

Pellenc ST possède une équipe de 220 collaborateurs et place les Hommes au cœur de l'industrie. Une philosophie qui se ressent en vrai comme derrière l'écran. Sur le site internet de l'entreprise, c'est la première chose qui est mis en lumière à travers la phrase « Des technologies et des Hommes au service de l'économie circulaire. »

La création d'une centaine d'emplois à Pertuis

Situé au 125 Rue François Gernelle à Pertuis, le siège de Pellenc ST possède désormais un Centre Innovation de 1350m², auquel viendra s'ajouter un Centre de production de 2140m² d'ici la fin de l'année, et un Centre de test de 900m² d'ici l'année prochaine ou l'année suivante. Qui dit nouveaux espaces au sein de l'entreprise, dit forcément augmentation des effectifs.

« Le transfert de compétences et la maîtrise du savoir-faire sont deux valeurs auxquelles nous tenons tout particulièrement. »

Jean Henin, président de Pellenc ST

Ainsi, toujours dans le cadre du plan 'We are 2025', Pellenc ST compte créer 100 emplois d'ici deux ans. L'entreprise travaille avec très peu de prestataires. Accompagnée par le [Centre de formation des apprentis de l'industrie de Vaucluse](#) (CFAI 84), la société propose des parcours d'apprentissage diplômants afin de former les jeunes aux métiers de l'industrie de demain. Pellenc ST collabore également avec les association d'insertion par l'emploi telles que [Avencod](#), [Le Châtaignier](#) ou bien [Face Vaucluse](#) afin d'engager des personnes en situation de handicap.

Ecrit par le 4 avril 2025



Jean Henin. ©Vanessa Arnal

Pertuis : Pellenc ST veut être une marque mondiale de l'économie circulaire

Ecrit par le 4 avril 2025



Le fabricant vauclusien de machines de tri optique a imaginé il y a 10 ans comment faire des centres de traitement des déchets de véritables acteurs de l'économie circulaire. Son nouveau site de production (10M€ d'investissement) se met en place et se prépare à doubler son activité grâce à une vision 'locale' de valorisation des gisements de matières.

« Boîte noire et gants blancs ». On dirait un spectacle de prestidigitation. Toutes ces merveilles de technologie ébahissant nos esprits n'ont plus rien de commun avec les outils dont nous avons autrefois la maîtrise. Au moindre caprice, à plus petite panne, il faudra attendre, bras ballants, les mains expertes et gantées de techniciens spécialisés. « C'est exactement ce qu'on ne veut pas faire et ce qui rend notre approche si différente dans notre métier », pose Jean Hénin, le jeune président de Pellenc selective technologies (ST).

Ce métier - le tri industriel des déchets - confronté à la difficulté de l'organisation des filières, sort encore des limbes. Il était plus simple de remplir des incinérateurs en surcapacité et des centres de stockage de déchets que de les acheminer vers des centres de tri trop petits, trop chers. C'est ainsi qu'en 2015, trois quarts des déchets n'étaient donc toujours pas recyclés en France parce que la plupart des centres de tri ne pouvaient pas traiter plus de 10 000 tonnes par an. Et à un prix exorbitant, 40% plus chers que leurs homologues européens.

Écrit par le 4 avril 2025

Des solutions de tri crédibles

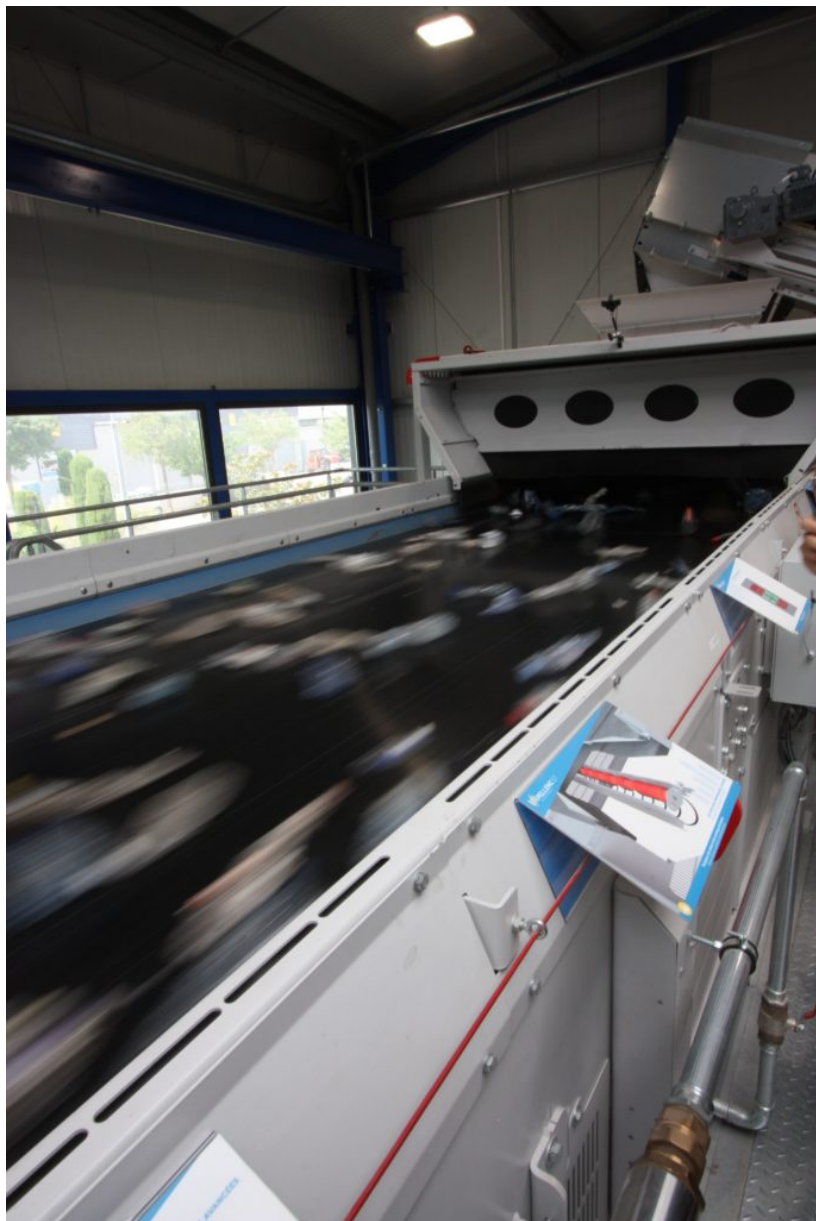
Depuis lors, de gros progrès ont été accomplis pour améliorer la disponibilité (temps effectif de fonctionnement) et les performances des machines, face à la nécessité - imposée par voie d'arsenal législatif - de traiter une plus grande fraction des gisements de déchet.

« La qualité du produit sortant doit être la plus parfaite possible pour que les industriels puissent l'utiliser sans trop de contraintes. C'est là que ça se joue », précise Jean Hénin. Il faut obtenir une matière plus pure, en moins de temps, pour créer des filières compétitives.

Dotés des dernières générations de capteurs, les convoyeurs de tri circulant à la vitesse de 2 à 4 mètres par seconde peuvent désormais détecter et isoler une seule et même matière avec un taux de pureté variant de 90 à 98%, contre 85% hier. Ces matières, comme le plastique, devenues plus facilement recyclables intéressent largement les industriels.

Pellenc ST n'a cessé de progresser depuis ces 6 dernières années, affichant une croissance annuelle de plus de 10% sur le marché des machines de tri optique dont elle est aujourd'hui le numéro deux mondial face à un Norvégien. Sa part de marché en France est de 50% et de 20% à l'étranger.

Ecrit par le 4 avril 2025



Le plan 'ST 2025' concrétise une vision

C'est en apportant de la compétitivité à ses clients et des solutions de valorisation crédibles un peu partout dans le monde (30 pays) - nous allons voir comment - que l'entreprise vauclusienne a dégagé une nouvelle vision de son métier.

« Nous avons imaginé l'avenir à 10 ans, en tenant compte des deux évolutions majeures que sont la transformation énergétique et la nouvelle révolution industrielle. Dès 2015, nous avons donc cherché à fabriquer des machines intelligentes et connectées qui puissent répondre aux attentes spécifiques de chaque client, optimiser l'exploitation des sites et s'adapter à l'extension des consignes de tri. »

Le plan 'Pellenc ST 2025', se déploie aujourd'hui autour d'un projet d'aménagement et de modernisation

Ecrit par le 4 avril 2025

du site de Pertuis qui frôle le doublement de sa surface grâce à un investissement de 10M€, dont 500 000€ apporté par la plan France Relance. Le tout ressemblera davantage à un campus qu'à un ensemble de hangars perdus dans une zone d'activité. Cette année, le centre d'innovation (1 350m²) ouvre ses portes ; en 2022 le centre de production et de logistique (2 200m²) permettra d'augmenter les capacités pour sortir 250 à 300 machines par an. Puis un centre de test et de formation accueillera, à partir de 2023, les clients et les publics extérieurs. Cet espace spécifique (900m²), vitrine industrielle française, servira à faire vivre la communication de la marque par des démonstrations auprès des clients, éco-organismes, écoles, exploitants de sites, etc.

L'économie circulaire est un travail de haute couture

Jérôme Bellavigna (Crossover Technologies, Pertuis), spécialiste de la gestion de données, explique le savoir-faire construit avec Pellenc ST depuis le lancement du plan. « Les machines peuvent prévenir les opérateurs avant une panne technique, jusqu'à 3 heures à l'avance, grâce à l'analyse des données de tri. Un algorithme prédictif prévient les casses, les bourrages, les usures à partir des données de tri archivées et des cas d'usage spécifiques à chaque machine ». Il devient même possible de connaître, en détail, la composition et la répartition du flux de déchet qui circule sur les convoyeurs. Et ce, dans chaque pays et dans chaque ville.

L'économie circulaire est un travail de haute couture, car « le déchet reste bien un produit local » confirme Jean Hénin et une question de proximité. « Nous connaissons bien nos clients, 60% ont un contrat de service qui permet de nous contacter H24 pour les aider à résoudre les problèmes de production. Nous sommes en appui de leur intervention, mais nous n'en sommes jamais le fil rouge ». Les opérateurs - formés par Pellenc ST - peuvent donc intervenir facilement et cibler leurs actions pour maintenir un fonctionnement fluide et optimisé de leur machine de tri (gamme Mistral+).

Sur un marché en croissance de 10 à 15% par an, s'ouvrant au recyclage des textiles, Pellenc ST a déjà prévu de créer 75 emplois d'ici 2024 après avoir embauché 40 personnes l'an dernier. Son chiffre d'affaire de 45M€ en 2020 devrait doubler d'ici 2025.

L'histoire des déchets, étudiée par la rudologie, nous enseignera peut-être un jour que l'intelligence artificielle a rendu possible le recyclage à une bien plus grande échelle que ne le faisaient nos valeureux chiffonniers de jadis. Avec un avantage spécifique à la technologie : « plus on récupère de matière, plus on s'améliore ». Et c'est moins pénible pour les gens.

Un kiosque dédié à la collecte et au recyclage à l'Hyper U de Pertuis

Ecrit par le 4 avril 2025



Un kiosque d'un nouveau genre vient d'être installé au sein de l'hyper U de Pertuis pour maximiser la collecte et le recyclage des emballages ménagers tout en récompensant le geste de tri.

Suez, Pellenc ST et l'Hyper U de Pertuis, avec le soutien de CITEO et des collectivités Pays d'Aix et COTELUB s'associent pour améliorer les performances de collecte sur le territoire, en proposant un service ludique et incitatif, qui allie écogeste et récompense de l'utilisateur. Avec l'installation d'un nouveau kiosque de collecte des emballages plastiques et métalliques, les habitants de Pertuis et ses environs bénéficient d'un dispositif innovant complémentaire aux bacs de tri ou points d'apports volontaires existants.

1 centime d'euro par emballage déposé

Conçue pour faciliter le geste de tri de l'utilisateur, la machine est destinée à recevoir les flacons et bouteilles en plastique (PET, PP et PEHD) ainsi que les emballages en métal. Capable de détecter,

Ecrit par le 4 avril 2025

identifier et séparer les différents matériaux, elle permet aussi de collecter sans refus des bouteilles écrasées ou sans étiquette. Pour chaque emballage déposé, l'usager obtient un bon d'achat d'un centime d'euro à dépenser dans l'Hyper U de Pertuis. Depuis sa mise en place le 8 juin dernier, plus de 10 000 emballages sont déposés par semaine, soit plus de 100 000 emballages collectés depuis son installation, ce qui représente 4 tonnes de matière recyclées.

Pellenc ST sous les ors de l'Elysée

Le groupe [Pellenc ST](#) de Pertuis fait partie des 6 entreprises de la région à avoir été retenues pour participer à l'exposition du 'Fabriqué en France' organisée par le palais de l'Elysée les samedi 18 et dimanche 19 janvier derniers. A cette occasion, 120 entreprises de métropole et d'Outre-mer ont présenté leur savoir-faire, des spécialités régionales familières aux dernières innovations. Objectif : montrer la diversité, la qualité, le dynamisme de ce qui est fabriqué partout en France ainsi qu'encourager nos concitoyens à s'engager pour l'emploi et contre le réchauffement climatique en consommant français. Dans ce cadre, Pellenc ST, seule société de Vaucluse présente, a exposé une machine de tri optique des déchets. Créé en 1973 par Roger Pellenc, le groupe compte aujourd'hui 1 500 salariés, 18 filiales, 7 sites industriels en France et dans le monde, un techno- centre R&D (Recherche et développement) de 200 ingénieurs situé en France, près de 800 distributeurs et plus de 50 000 clients dans le monde pour un chiffre d'affaires de 258 M€. Particulièrement active en matière de R&D, l'entreprise de Pertuis est l'une des plus dynamiques de la région en matière de dépôt annuel de brevets. Elle en a déposé près de 1 100 depuis sa création.