

Écrit par le 22 juillet 2024

La Poste : Pickup lance un projet de consignes alimentées en énergie solaire pour le retrait de colis



Pickup, le réseau de relais et de consignes numéro 1 en France et filiale du **Groupe La Poste** met en place un projet d'installation de consignes alimentées par énergie solaire dans plusieurs centres du territoire français. Une toute nouvelle innovation qui a été pensée pour répondre aux défis environnementaux et écologiques actuels. Deux postes vaclusiens sont concernés à l'Isle-sur-la-Sorgue et Althen-des-Paluds.

Les nouvelles consignes alimentées à l'énergie solaire débarquent dans plusieurs points de La Poste en

Ecrit par le 22 juillet 2024

France, dont deux sur le Vaucluse. Les centres de l'Isle-sur-la-Sorgues et d'Althen-des-Paluds vont voir débarquer ce nouveau projet très innovant qui ne nécessite aucuns travaux d'installation et qui répond à plusieurs enjeux stratégiques, économiques et écologiques. Au total, ce sont six centres de la région Paca qui vont être concernés, deux dans le Var à Cotignac et Langueux et deux dans les Bouches-du-Rhône à Rousset et Arles.

Une idée audacieuse

Ce projet de consignes sans travaux et autonomes en énergie est né chez Pickup qui a lancé cette initiative il y a plus d'un an avec un seul objectif : faciliter l'installation des consignes en éliminant les travaux de raccordement, pour mieux répondre à la demande croissante des cyberacheteurs pour ce type de services. Une solution en phase avec les aspirations des consommateurs et les enjeux environnementaux actuels, qui permet de soutenir efficacement les partenaires commerçants dans leurs objectifs business.

Passé la phase de conception et de développement, le tout premier prototype a été installé le 26 septembre dernier dans une station de recharge pour véhicules électriques « Stations-e », située à Combs-la-Ville, en Île-de-France. Quelques semaines plus tard démarrait le déploiement du modèle de série.

Un engagement écologique

Ces nouvelles consignes conçues par le réseau Pickup répond à un double défi : économique et écologique. En premier lieu écologique, car il propose un service de retrait de colis à la fois plus pratique, accessible, mais surtout écoresponsable avec cette alimentation en énergie renouvelable, ce qui répond à la politique d'avenir voulue par La Poste. L'opérateur de services postaux s'engage ainsi sur un projet qui est une réponse aux enjeux de son temps en respectant des émissions à effet de gaz et à effet de serre moindre sur l'environnement.

« Créer des consignes autonomes en énergie, fonctionnant avec des panneaux solaires, était pour nous une façon concrète d'opérer notre transition énergétique et de participer à l'effort commun en faveur d'une consommation plus vertueuse et responsable. Cette solution offre également un bénéfice important à nos partenaires relais, en éliminant le temps et le coût des travaux de raccordement, mais aussi le prix de l'électricité lié au fonctionnement des consignes », déclare [Maxime d'Hauteville](#), président de Pickup.

Un engagement économique

Cette innovation répond aussi à un enjeu économique, car il vient proposer un nouveau modèle rapide et moins couteux que le modèle précédent. De nombreuses économies peuvent en effet être réalisées parce qu'il ne nécessite aucuns travaux de raccordement au réseau électrique qui consomme ainsi moins d'énergie et qui offre un allègement de la facture d'électricité aux commerçants partenaires.

En termes de performances, la consigne solaire tient toutes ses promesses. Capable de fonctionner de manière autonome pendant dix jours sans ensoleillement grâce à ses batteries, la consigne solaire est

Ecrit par le 22 juillet 2024

tout aussi fiable que les modèles branchés sur prise. Son lancement à l'automne 2023 a permis à Pickup de valider la robustesse du modèle, qui a passé son premier hiver haut la main, et ce, dans toutes les régions de France.

À tous ces bénéfices s'ajoute aussi un entretien minimal. Selon les sites d'implantation, un nettoyage du panneau solaire peut être utile à la saison automnale, en cas de chutes de feuilles par exemple. Ces consignes ont une durée de vie moyenne de 10 ans. Échéance à laquelle un bilan sera établi pour évaluer la possibilité de prolonger la vie du matériel, en reconditionnant les pièces trop usées. Les pièces en fin de vie seront confiées, quant à elles, à des filières de démantèlement spécialisées, pour recyclage dans le respect des normes en vigueur.

Un déploiement important avec plusieurs objectifs

Les nouvelles consignes solaires de La Poste seront accessibles en grande majorité 24 heures sur 24, 7 jours par semaine et seront installées progressivement à l'ensemble des partenaires Pickup qui jouissent d'un espace extérieur (commerçants, grandes enseignes de distribution, stations services, etc). 250 installations ont déjà été réalisées depuis septembre 2023, Pickup souhaite un déploiement de plus de 1.000 consignes sans travaux alimentées par énergie solaire à fin 2024 avec une moitié de consignes Pickup qui seront couvertes de panneaux solaires d'ici 2026.

Pour aller encore plus loin dans sa démarche, l'entreprise cherche également à réduire la consommation énergétique de ses consignes « classiques. » Pour ce faire, elle a développé un système de mise en veille des éléments non essentiels de la consigne lorsque celle-ci n'est pas utilisée, avec une économie de 30% à la clé. Pickup cherche ainsi à instaurer de nouveaux usages plus responsables, pour réinventer la proximité en cœur de ville.

Plus largement, le groupe La Poste, acteur majeur de solutions de livraison urbaine en France et en Europe, poursuit la décarbonation de sa flotte, renforce son maillage territorial et continue d'innover en faveur d'une logistique urbaine à faibles émissions. L'annonce du lancement de consignes solaires par sa filiale Pickup s'inscrit dans l'ambition du groupe La Poste de proposer 100% des colis livrés à faibles émissions dans 22 métropoles en France à horizon 2025. Cette toute nouvelle innovation sera présentée à Viva Technology 2024 du 22 au 25 mai sur le stand du Groupe La Poste à Paris.

Les Angles, fermeture annoncée de La Poste, avenue Jules Ferry, ce 29 mars

Ecrit par le 22 juillet 2024

Plus de 60 personnes étaient présentes salle Blanchard, au Forum des Angles, attentives aux propos de Paul Mély, le maire de la commune. Il était accompagné de Mathieu Linas, son Directeur général de services ainsi que de Marie-Catherine Joffre, responsable départementale de l'organisation des bureaux de La Poste et de Nathalie Berthelot, directrice-adjointe du bureau de La Poste de Villeneuve-lès-Avignon et des structures rattachées. Mission ? Annoncer la fermeture de La Poste des Angles.

Etat des lieux

« La Poste constate une diminution de la fréquentation du bureau de La Poste des Angles de 58% .Etant devenue une SA Société anonyme, elle se doit de réaliser des résultats et se doit de rester rentable. La Poste des Angles ouvrait 24h par semaine tandis que la prévision faisait état d'une ouverture de 12h par semaine. Economiquement parlant La Poste n'est donc plus rentable, » a asséné Marie-Catherine Joffre.

La solution trouvée par la Mairie ?

L'ouverture de deux relais commerçants : [Le tabac-presse La Vitole](#) 6, avenue de Verdun à Bellevue -déjà opérationnelle depuis décembre 2023- et [Les Angles Flocage](#), Centre commercial Action, 30, rue du Grand Montagne. Les deux lieux seront en charge de la vente de timbres, de l'affranchissement des lettres et colis, dont les recommandés, cependant que les opérations bancaires de la Banque postale seront réalisées à La Poste Pasteur de Villeneuve-lès-Avignon. A noter également le Tabac des Priades, du centre commercial éponyme, boulevard des Carrières, vend aussi timbres et enveloppes.

Comme de coutume,

les Lettres en recommandé et les colis seront toujours mis à disposition à La Poste Pasteur de Villeneuve-lès-Avignon. Le facteur pourra aussi rendre service à domicile durant ses tournées, selon sollicitation, parfois au moyen d'un petit mot accolé à sa boîte aux lettres, pour la vente de timbres, d'enveloppes préaffranchies et approvisionnement en emballages de colis. Par ailleurs, Paul Mély a proposé la réalisation d'un drive courrier sur le parking de l'actuelle Poste des Angles car le Drive de la Poste Pasteur a été récemment supprimé.

Les locaux

Les locaux de La Poste des Angles sont la propriété de la commune et devraient être affectés à de nouvelles activités non encore communiquées. Egalement, la Commune mettra en place une importante campagne de communication sur les nouveaux point de services de La Poste.

Ecrit par le 22 juillet 2024



La Place des services de la Poste inaugurée à Mistral 7

Ecrit par le 22 juillet 2024



Le centre commercial [Mistral 7](#), situé à Montfavet, accueille désormais la Place des services, un tiers-lieu d'hyper-proximité proposé par le groupe [La Poste](#) alliant présence humaine et services connectés. C'est la première fois en France que ce tiers-lieu prend place au sein d'un centre commercial.

Installée depuis début janvier au sein du centre commercial Mistral 7, la Place des services a été inaugurée le 5 février dernier. Ce nouvel espace a pour objectif de simplifier la vie des clients et des habitants en leur proposant des services adaptés à leurs besoins, en autonomie ou accompagné par une postière régisseuse sur place.

Ce tiers-lieu permet de se faire livrer en boutique ou dans les casiers connectés, élaborés par la start-up [Ouidrop](#), les commandes faites chez les commerçants locaux depuis l'application mobile, le prêt d'objets, de jeux de société, électroménagers, la mise en place de boutiques éphémères pour mettre en avant les produits des commerçants et artisans locaux. Il dispose également d'un service de photocopies, impressions et scans, d'une bibliothèque partagée, d'une zone de télétravail et coworking, d'une cabine d'essayage, et des produits et services postaux de base. La Place des services pourra même accueillir des animations à thématiques variées.

La Place des services est complétée par une application mobile éponyme, disponible sur [App Store](#) et [Google Play](#) qui permet le partage d'annonces entre utilisateurs, la possibilité de dialoguer avec la régisseuse via une messagerie intégrée, la réservation d'objets, la mise à disposition d'actualités et

Écrit par le 22 juillet 2024

informations sur le centre commercial et ses alentours, ou encore la gestion des colis tous transporteurs avec l'accès à des casiers connectés.

Ouverture du mardi au vendredi de 15h30 à 18h30, et le samedi de 10h à 13h00.

Avignon Université et La Poste s'allient en faveur de l'insertion professionnelle des étudiants



Ecrit par le 22 juillet 2024

[Georges Linarès](#), président d'[Avignon Université](#), et [Christine Bord-Le Tallec](#), déléguée régionale du groupe [La Poste Provence-Alpes-Côte d'Azur](#), viennent de signer une convention de partenariat dont le but est de favoriser ensemble l'insertion professionnelle des étudiants.

Cette alliance s'inscrit dans le cadre du développement des partenariats de la [Villa Créative](#), consacrée à la culture et aux industries créatives, qui se veut un lieu de rencontres, de partages et de collaborations, qui permettra un rapprochement des mondes académique, de recherche et de l'entrepreneuriat autour de l'axe de spécialisation 'Culture, Patrimoine, Sociétés numériques' de l'université.

Ce partenariat prévoit entre autres des stages et emplois saisonniers proposés aux étudiants de l'université par le groupe La Poste, le don de matériel informatique, des actions d'inclusion via l'écriture par le biais de la [Fondation La Poste](#), ou la mise en place de services visant à faciliter la vie des étudiants sur le campus.

V.A.

Avec Géoptis, La Poste ausculte et cartographie la voirie des communes

Ecrit par le 22 juillet 2024



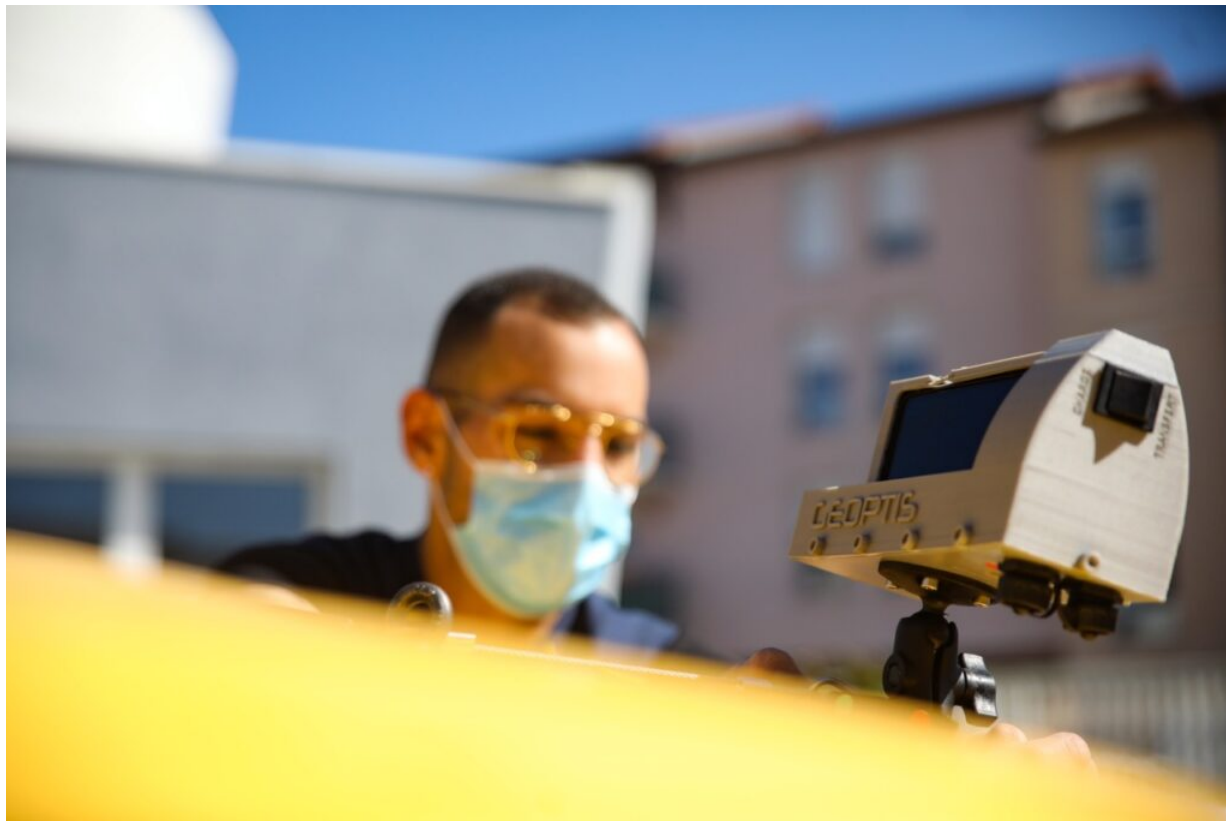
Créée en 2017, **Geoptis**, filiale de **La Poste**, est spécialisée dans la collecte, le traitement et la restitution de données territoriales grâce à des capteurs embarqués sur des véhicules postaux des collectivités locales concernées pour réaliser un audit neutre en carbone. L'objectif est de collecter et analyser les données de voirie dans le but de programmer les aménagements ou travaux nécessaires.

À Mirabeau, par exemple, petite commune d'environ 1 500 habitants, aux confins du Vaucluse, des Alpes-de-Haute-Provence et des Bouches-du-Rhône, quand le facteur part en tournée, au volant de sa Kangoo électrique, il branche les deux caméras installées sur le toit de la voiture jaune, une devant et une derrière qui balayent la route à 360°.

Rien ne leur échappe : nids de poules, fissures, dos d'ânes, plaques d'égouts descellées, effritement de l'enrobé, accumulation de gravillons dans les virages, marquage au sol effacé, mobilier urbain abîmé. « Grâce à ces capteurs et caméras embarqués, nous collectons toutes les données du territoire et proposons aux collectivités locales une cartographie précise au centimètre près », explique **Pierre-Hubert Martin**, délégué au développement régional en charge de la transition énergétique au Groupe La Poste. Il ajoute : « Avec ce scannage en 3D, un audit de la voirie est réalisé puisque nos facteurs sont formés au recensement de la dégradation des routes. Elles sont ensuite classées selon les normes du laboratoire des Ponts et Chaussées, puis des ingénieurs-experts établissent un diagnostic et des préconisations de travaux à réaliser, en les priorisant, entre ce qui est urgent et ce qui l'est moins. C'est une solution clé en

Ecrit par le 22 juillet 2024

main. »



© Geoptis

Robert Tchobdrenovitch est maire de Mirabeau et président de [Cotelub](#) (Communauté Territoriale Sud Luberon) qui regroupe 16 communes (Ansois, La Bastide-des Jourdans, La Bastidonne, Beaumont-de-Pertuis, Cabrières-d'Aigues, Cadenet, Cucuron, Grambois, La Tour d'Aigues, Peypin-d'Aigues, Mirabeau, La Motte d'Aigues, Saint-Martin-de-La Brasque, Sannes, Villelaure et Vitrolles-en-Luberon) et 25 000 habitants. « Je suis à la tête d'une commune rurale et d'un petit EPCI (Etablissement public de coopération intercommunale) et j'ai fait appel à ce service Geoptis qui recense la totalité de notre voirie, explique-t-il. C'est un outil fiable, précis, qui nous aide à prendre les bonnes décisions, à anticiper sur le programme des futurs chantiers de remise en état des routes et trottoirs, à provisionner les investissements à faire. »

Ecrit par le 22 juillet 2024



Ecrit par le 22 juillet 2024

Robert Tchobdrenovitch

Ecrit par le 22 juillet 2024



Ecrit par le 22 juillet 2024

Plaque d'égout descellée par les caméras installées sur un véhicule de La Poste.

Geoptis propose aussi un service concernant les 'zones blanches' de la téléphonie 4G avec des capteurs au service des opérateurs (Bouygues, Orange, SFR) pour réaliser une cartographie des secteurs où le signal est faible. La qualité de l'air peut aussi être mesurée par des détecteurs auto-embarqués sur la voiture de notre facteur. Moins il y a de courrier à distribuer, plus le Groupe La Poste se décarcasse et se diversifie.

La Poste recrute 50 facteurs dans le Vaucluse



Pour anticiper la période de fin d'année, la Poste recrute 50 facteurs et factrices dans la Vaucluse.

La Poste recrute et forme 50 facteurs et factrices dans le Vaucluse sur les secteurs de Pernes les Fontaines, Cavaillon, Vedène, Apt, Gordes, Valréas et Pertuis pour anticiper le rush de fin d'année.

Ecrit par le 22 juillet 2024

Pour postuler, il faut avoir plus de 18 ans et le permis B. Aucun diplôme n'est requis.

Les candidats sont invités à se connecter sur www.laposterecrite.fr

Avignon, La Poste, 10 000€ pour la Croix Rouge française



Chaque Printemps La Poste lance une édition limitée d'un timbre Croix Rouge dont la vente a lieu de début mai à fin juillet. Ainsi, 2€ sont reversés à l'association pour tout achat d'un carnet de timbre Croix Rouge.

Depuis 2006, plus de 26M€ ont été reversés par La Poste à la [Croix-Rouge française](http://www.croix-rouge.fr), pour le financement d'actions internationales, nationales ou locales menées dans le domaine de la santé, de l'action humanitaire et sociale.

Ecrit par le 22 juillet 2024



DR

«Ce chèque de 10 000€ représente l'équivalent de 20 000 repas » a indiqué Benoît Establet, directeur de la Croix Rouge française, qui a remercié les agents postiers les plus contributeurs à l'opération présents, soulignant l'importance de ces dons dans le contexte actuel -succession de crise sanitaire, énergétique...- qui a fait bondir le nombre de bénéficiaires du département de 160%. Le dirigeant de l'association caritative a également indiqué que [La Poste](#) était le plus gros donateur de la Croix rouge. Cette remise de chèque s'est faite en présence Joël Guin, maire de Vedène Président du Grand Avignon, partenaire de La Poste.



Ecrit par le 22 juillet 2024

Gargas fête le timbre ce week-end



Organisée chaque année depuis 1937, la Fête du Timbre est le rendez-vous à ne pas manquer pour les philatélistes. Cette année, 91 communes de France ont décidé d'y participer ce weekend, le samedi 11 et dimanche 12 mars, dont la commune de Gargas, la seule du Vaucluse retenue pour la manifestation.

Pour cette nouvelle édition, le thème sera 'Le timbre fait du vélo'. Ainsi, les passionnés de timbres pourront s'en procurer un orné d'un vélo à assistance électrique pour la somme de 1,16€. La planche de 15 timbres, quant à elle, sera au prix de 17,40€. Les visiteurs pourront également se procurer le bloc 'Cyclotourisme' pour le prix de 2,32€. Cet événement est l'occasion de faire découvrir au plus grand nombre la culture philatélique, mais aussi de sensibiliser aux enjeux du développement durable.

À Gargas, un bureau de poste temporaire sera mis en place pour l'occasion. Les visiteurs pourront y

Ecrit par le 22 juillet 2024

La Poste se bouge en Vaucluse



'Bouge avec la Poste' c'était le slogan en 1986. En 2023, 'La Poste se bouge' toujours pour s'adapter et elle accroît son chiffre d'affaires de 41%.

Un premier chiffre pour comprendre cette évolution nécessaire : en 2018, les Français postaient 18 milliards de lettres, en 2022, seulement 6,5 milliards, ce qui représente un manque à gagner du chiffre d'affaires de 6,5 milliards d'euros.

« Aujourd'hui, nous avons un millier d'agents dans les 151 communes du département » explique le délégué départemental de la Poste de Vaucluse, [Pierre-Hubert Martin](#), dans son bureau d'Avignon Courtine. Il existe 134 points de contact postaux, 77 bureaux de Poste et des relais chez les commerçants et les mairies. Ce qui veut dire que 99,8% de la population se situe à moins de 5km de la Poste au sens

Ecrit par le 22 juillet 2024

large. C'est donc un vrai maillage territorial. Seuls quelques tout petits villages comme Saint-Léger-du-Ventoux (37 habitants) ou Sivergues (45 habitants) dépendent d'un bureau voisin.



Pierre-Hubert Martin, délégué départemental de la Poste de Vaucluse, dans les locaux de la

Ecrit par le 22 juillet 2024

plateforme courrier d'Avignon basée en Courtine.

Etre présent là où se situent les flux

Il poursuit : « L'intérêt de la poste c'est d'être présente sur le territoire pour rendre service à la population, là où il y a des flux. Par exemple à Avignon, nous avons fermé le bureau de la rue Joseph Vernet qui était peu fréquenté pour ouvrir, en accord avec la mairie, un point-contact sur l'Île de la Barthelasse. De la même façon nous avons initié un relais près des superettes Carrefour City de la place Pie, de la rue de la République et de la rue du Portail Matheron, là où les riverains, les retraités comme les étudiants font leurs courses ».

Travailler main dans la main avec les maires

« A Caromb comme à Méthamis, explique le directeur de la Poste, nous avons travaillé main dans la main avec le maire pour mutualiser nos moyens et pérenniser l'emploi d'un agent de la poste dont nous finançons une partie du salaire. A Mallemort-du-Comtat nous l'avons installé dans la médiathèque municipale, à Gigondas dans l'épicerie, à La Palud dans un magasin Casino. Chaque fois, ils ont une commission sur les opérations postales ce qui représente un pécule de 300, 400 ou 500€ mensuels. »

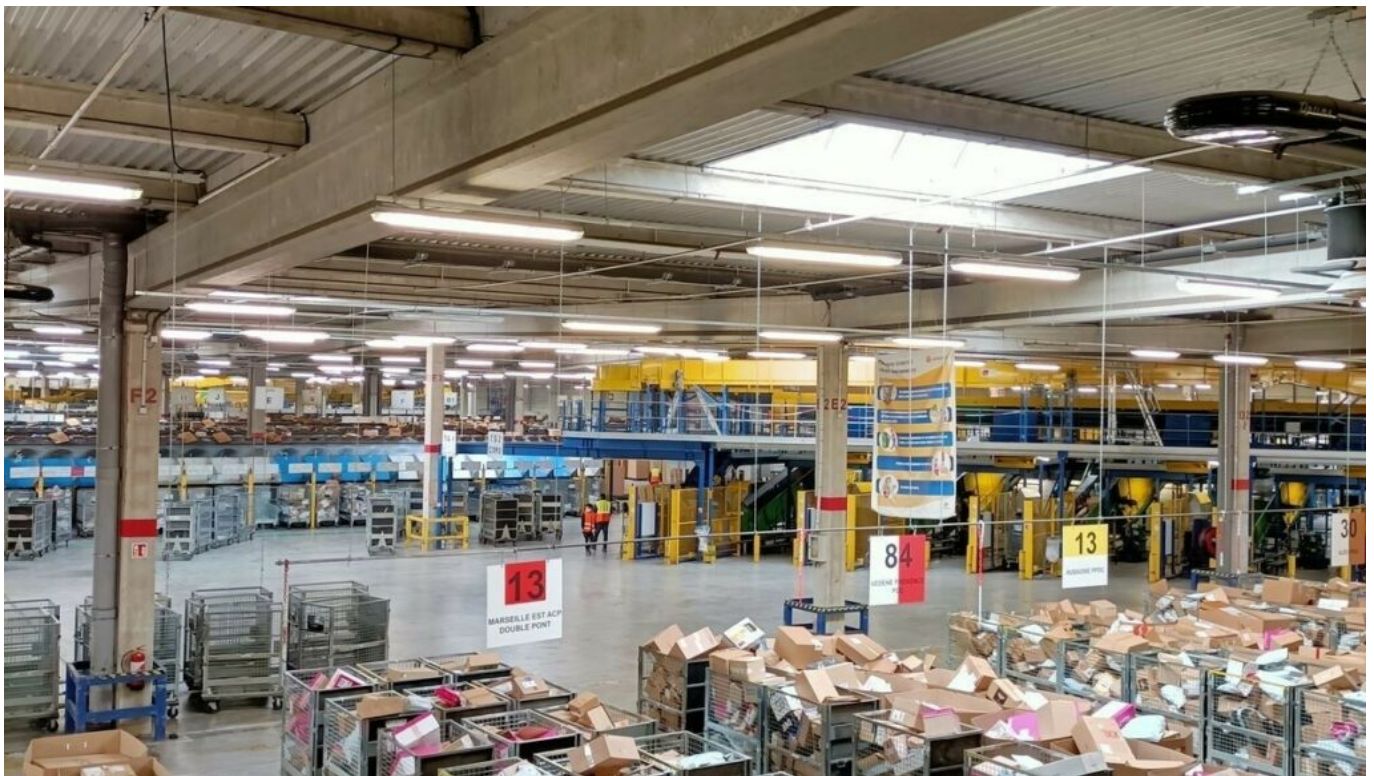


La Poste dispose de la première flotte de véhicules électriques de France.

Ecrit par le 22 juillet 2024

Pierre-Hubert Martin évoque ensuite les 'Contrats de présence territoriale' co-signés par la Poste et l'Association des Maires de Vaucluse (AMV) qui représentent un fonds de péréquation triennal de 3M€ sur 3 ans pour payer les travaux d'aménagement des agences-relais, leur accessibilité, bref, les rendre viables et visibles, c'est le cas par exemple à Sault, Mormoiron, Mérindol, Cucuron ou Maubec.

Autre sujet abordé par le directeur départemental de la Poste : le timbre. Certains ont poussé des cris d'orfraie quand ils ont appris la suppression du timbre rouge à partir du 1er janvier dernier en hurlant « On n'a pas tous internet pour imprimer nos timbres... » Précisions du patron de la Poste : « Il faut savoir qu'en 2010, les Français achetaient 45 timbres par an. En 2022 avec internet, les scanners, les mails et les SMS, seulement 5 en moyenne, un volume anecdotique et pour les livrer à destination, nous avons 3 liaisons aériennes et 300 terrestres par jour, c'est dire le niveau de l'empreinte carbone. Mais rassurez-vous, le timbre vert perdure à 1,49€ et le destinataire reçoit le courrier dans les 3 jours. Pour les colis, rien ne change, ce sont des filiales de la Poste, Colissimo et Chronopost qui gèrent. Et la plateforme de Cavaillon, qui œuvre (avec celle des Arcs dans le Var) pour l'ensemble de la Région Sud Provence-Alpes-Côte d'Azur, ne chôme pas avec 15 000 colis par jour et 219 000 lettres. En plus, nous sommes la première flotte électrique et écologique de France avec les autos, les scooters à 3 roues, les quads et les vélos jaunes à assistance électrique donc non polluants. »



La plateforme de Cavaillon traite en moyenne 15 000 colis et 219 000 lettres par jour.

La Poste entend se réinventer

« La Poste se réinvente chaque jour en proposant de nouveaux services grâce à nos 505 facteurs

Ecrit par le 22 juillet 2024

vauclois, précise Pierre-Hubert Martin. Comme apporter des plateaux-repas (en liaison avec les CCAS (Comité communal d'action sociale) d'Avignon et d'Orange, des médicaments, du pain, le journal... Nous sommes là pour aider au développement et à la cohésion du territoire et de ses habitants. La Poste a 4 missions : être utile, humaine, proche et au service de chacun. Autre exemple, les jeunes ont 'Pronote', le carnet de correspondance digital, les seniors 'Ardoize', la tablette numérique. Nos facteurs sont également formés aux nouveaux outils, ils aident au maintien à domicile des personnes âgées, peuvent équiper leur maison en oxygène, en détecteur de chutes. Ils font aussi passer les épreuves du Code du permis de conduire, il leur arrive de relever les compteurs d'eau, en accord avec Veolia. Pour les fêtes de fin d'année et le pic de paquets-cadeaux à livrer, nous avons engagé 250 saisonniers en CDD. »

Il conclut : « Si la Poste ne change pas, elle meurt. C'est la raison pour laquelle nous avons à ce point opéré une diversification de nos activités. Cette multi-activité passe par la Banque Postale (créée en 2006), l'assurance et aujourd'hui nous sommes le premier financeur des collectivités locales de la Région Sud. »

La Poste manque de bras, elle recrute sans cesse des facteurs, des livreurs, de opérateurs de tri et de colis, des chargés de clientèle, des guichetiers. Et aujourd'hui sa croissance repose sur l'international, c'est de là que provient l'explosion de +41% de son chiffre d'affaires 2022.