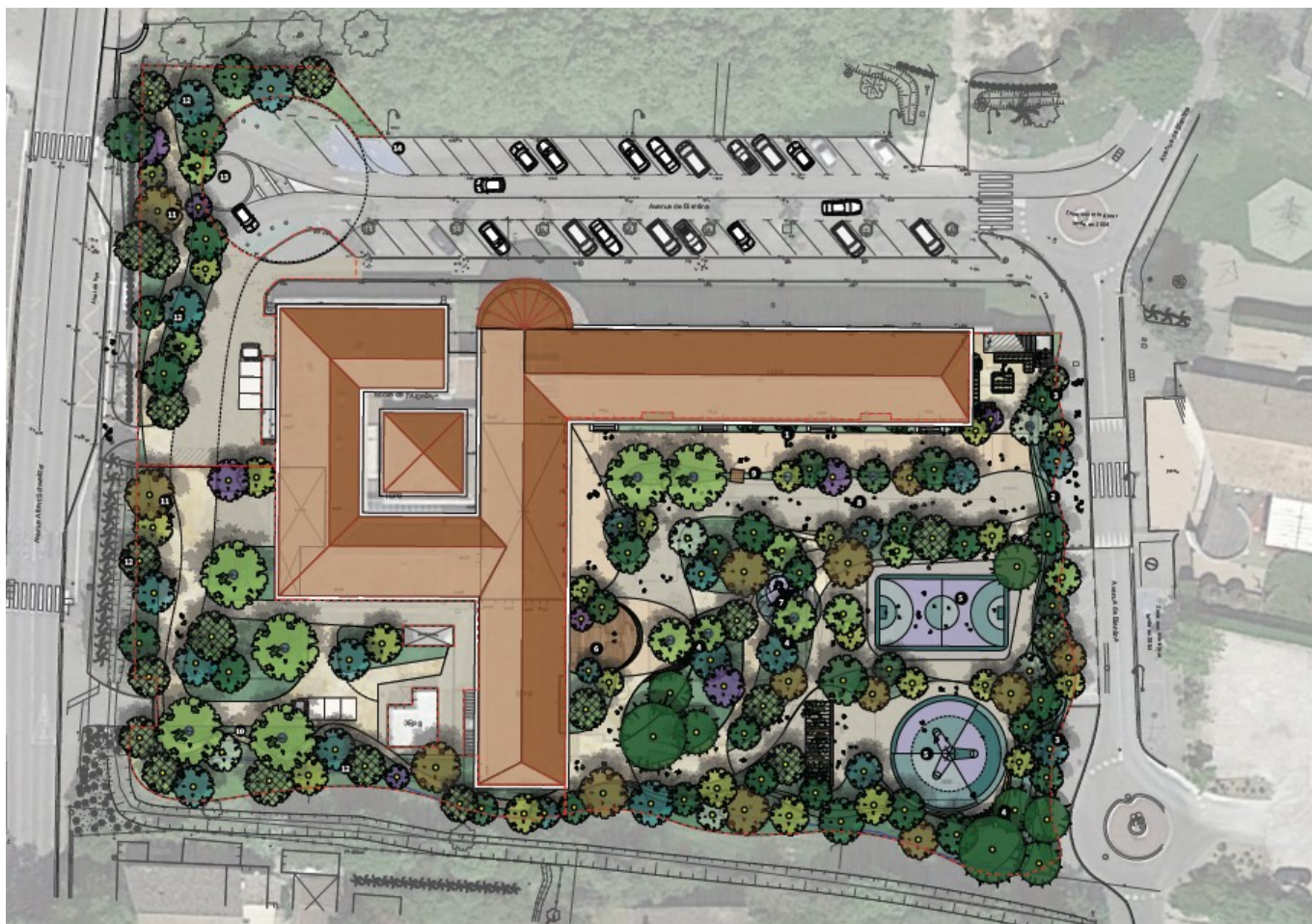


Ecrit par le 4 avril 2025

Saint-Rémy-de-Provence : l'école de l'Argelier profite de l'été pour se refaire une beauté



La commune de Saint-Rémy-de-Provence profite des vacances estivales pour réaliser des travaux de réaménagement de la cour de l'école de l'Argelier. Conçu par [l'agence de paysage avignonnaise Kanopé](#) et le [bureau d'études bucco-rhodanien Cerretti](#) ce projet a été également imaginé en collaboration avec les enfants (notamment les espaces de jeux), les enseignants, les équipes périscolaires ainsi que les techniciens de l'établissement accueillant des élèves du CP au CM2.

L'environnement arboré et végétalisé comportera des îlots de fraîcheur ombragés, avec des surfaces enherbées et des coins nature offrant de nouvelles activités.

Ecrit par le 4 avril 2025

Cette 'renaturation' de l'école représente un investissement de l'ordre de 613 908€ (HT) de travaux et 53 662€ de prestations externes, soit un montant total d'environ 670 000€. Des subventions sont demandées auprès du Feder (Fonds européen de développement régional) rural à hauteur de 60% et de l'Agence de l'eau (10%), le reste étant en autofinancement.

Si le gros du chantier est prévu durant l'été, les plantations seront réalisées à l'automne.

« Ce projet sera décliné dans les autres écoles publiques de la commune, les prochaines années, au rythme d'une cour d'école par an, et toujours avec l'implication des élèves concernés », précise Isabelle Plaud, adjointe au maire chargée de l'éducation et de la jeunesse de la commune de Saint-Rémy.

L.G.

Le Pontet : Agilis réalise une place en béton végétalisé pour lutter contre la chaleur

Ecrit par le 4 avril 2025



En co-traitance avec la société [4M Provence Route](#), [Agilis](#), filiale du [Groupe NGE](#), vient de finaliser l'aménagement d'une nouvelle place en béton végétalisé en plein cœur du Pontet. L'objectif : lutter contre la chaleur.

Le projet porté par la mairie du Pontet, désireuse de créer un espace de vie au cœur de la ville, a été pensé par les cabinets d'architecture [Kanopé](#) et Merlin et mis en œuvre par [Citadis](#). Le résultat est une place piétonne de 700m² en béton drainant végétalisé située au centre des commerces, entourée d'habitations et à côté du parc municipal fréquenté par les habitants.

La place dispose également de 23 places de parking à alvéoles, soit environ 300m², réalisées par [Agilis](#), qui aident aussi à lutter contre les îlots de chaleur et permettent de perméabiliser le revêtement. Cette technique rend également le sol plus résistant au passage des roues des véhicules.

Enfin, un mail piéton traverse cette place, créant un chemin entre les arbres et plantes méditerranéennes. Ces dernières, une fois développées, décoreront et offriront, grâce à la fraîcheur de leur ombre, des recoins qui seront agréables même en été.

Ecrit par le 4 avril 2025



La place est équipée de places de parking à alvéoles qui aident notamment à lutter contre les îlots de chaleur © DR

J.R.