

Ecrit par le 22 juillet 2024

# 5 villes vaclusiennes dans le classement des 10 villes les plus réservées par les internautes



Bien décidés à redécouvrir le patrimoine français, les touristes envisagent des séjours dans tout l'hexagone cet été. Le site de location de particulier à particulier PAP vacances a analysé 334 412 demandes de clients pour les mois de juillet et d'août, 10 villes et villages tirent leur épingle du jeu. « Les réservations dans les petits villages de campagne ont augmenté de 5% depuis 2019 », révélait Corinne Jolly, présidente de la plateforme, lors d'un point presse le 3 juin. Les villages du Vaucluse ont le vent en poupe : Mondragon figure à la 10e place du classement, Pernes-les-Fontaines est 8e, Vaison-la-Romaine

Écrit par le 22 juillet 2024

6e, l'Isle-sur-la-Sorgue rafle la deuxième place du podium, et sans surprise, Gordes est numéro 1 !

L.M.

## Uber Eats débarque à Cavailon et L'Isle-sur-la-Sorgue



[Uber Eats](#), l'application de livraison de repas à domicile, arrive aujourd'hui dans les villes de Cavailon et de l'Isle-sur-la-Sorgue. Ce service de la société californienne lancé en 2015 propose ainsi de commander et se faire livrer en moins de 30 minutes et sans minimum de commande, de 11h à 14h30 et de 18h à 21h, les plats et préparations de 5 restaurants partenaires (Casa Della Pizza, Côté Jardin, McDonald's,

Ecrit par le 22 juillet 2024

Deluxe Sandwichs et la Maison Prévôt) à Cavaillon et de 2 restaurants partenaires (L'Alcyone et McDonald's) à l'Isle-sur-la-Sorgue).

« Le lancement de notre activité va ainsi permettre aux Cavaillonnais et aux Islois d'avoir accès à une diversité de cuisines et aux restaurateurs d'accroître leur activité ainsi que leur visibilité, explique Guillain Borde, responsable de l'expansion d'Uber Eats en France. Ces prochaines semaines seront consacrées à l'élaboration de nouveaux partenariats avec des restaurants et à l'extension de notre zone de livraison au cœur du Vaucluse. »

Après être arrivée à Avignon en juin 2018, après les applications concurrentes Just Eat et Deliveroo, Uber Eats est désormais présent en Vaucluse dans les communes de Carpentras, Orange, et Pertuis. L'application, dont l'offre des restaurants partenaires est livrée par des coursiers travaillant principalement sous le statut d'auto-entrepreneur, est maintenant présente dans 220 agglomérations françaises et couvre plus de 50 % de la population française.

---

## Isle-sur-la-Sorgue : Maksyma, au service de l'efficacité énergétique

Ecrit par le 22 juillet 2024



**Au cœur des enjeux du développement durable et de la transition énergétique, la société [Maksyma](#), basée à l'Isle-sur-la-Sorgue, accompagne professionnels et particuliers dans la mise en œuvre d'actions visant à réduire leur facture énergétique, environnementale et sociétale.**

Dispositif obligeant les fournisseurs d'énergie à encourager les travaux d'efficacité énergétique auprès des ménages, des collectivités et des professionnels, le certificat d'économie d'énergie (CEE), dont l'objectif est de faire diminuer les consommations d'énergie sur le territoire, souffre encore d'un déficit

Ecrit par le 22 juillet 2024

de connaissance et d'un manque de visibilité auprès des acteurs concernés. C'est justement là que Maksyma intervient. Nouvellement implantée à l'Isle-sur-la-Sorgue, la société, créée en 2015 par Emilie Debris à Levallois-Perret, dispose d'une expertise notable dans les dispositifs des CEE. Aujourd'hui installée dans le département, la société -mandataire reconnu par le ministère de la Transition écologique et solidaire depuis janvier 2019- se propose d'accompagner l'ensemble des bénéficiaires des primes CEE, à savoir les entreprises, industriels, artisans, agriculteurs, collectivités, bailleurs sociaux, particuliers, etc. à travers un champ d'actions regroupant 6 domaines : le résidentiel, le tertiaire, l'agriculture, les réseaux, les transports et l'industrie.

### **Simplifier les procédures**

Disposant pour le moment du monopole dans le Vaucluse, Maksyma facilite l'accès au dispositif des CEE en simplifiant les procédures et en proposant un accompagnement personnalisé avec un conseiller dédié s'impliquant durant toutes les étapes de la constitution jusqu'au dépôt du dossier. « Quel que soit le client, qu'il s'agisse d'un particulier comme d'un grand groupe industriel, nous avons à cœur de fournir la meilleure qualité de service et d'accompagnement », souligne Nadine Ondel, responsable partenariat institutionnel. « Notre objectif reste le même : apporter notre expertise technique et financière afin de permettre à chacun de réaliser des économies d'énergie. » Une expertise qui se retrouve également dans la veille réglementaire pour laquelle la société a mis en place un service spécifique destiné à suivre les mises à jour ainsi que les dernières évolutions des textes relatifs au dispositif des CEE.

### **Faire connaître le dispositif**

En tant que société mandataire, Maksyma dispose d'un lien privilégié avec les fournisseurs d'énergie (les « obligés ») qui doivent se rapprocher d'elle afin de satisfaire à leurs obligations. Une position qui permet à la société d'être l'interlocuteur idéal entre les bénéficiaires d'un côté et les fournisseurs d'énergie de l'autre. C'est l'une des raisons pour lesquelles la société a entrepris une démarche de lobbying pour des partenariats auprès des institutionnels notamment. « Nous démarchons les mairies, les intercommunalités et les chambres consulaires pour leur faire connaître le dispositif, explique Nadine Ondel. Quelle est sa vocation ? A qui s'adresse-t-il ? Les CEE sont-ils cumulables avec d'autres aides ? Autant de questions auxquelles nous sommes à même d'apporter des réponses et des solutions. Beaucoup n'imaginent pas les domaines qui sont concernés par les CEE. »

**Maksyma. 74, avenue Jean Bouin. L'Isle-sur-la-Sorgue. [www.maksyma.fr](http://www.maksyma.fr)**

**Nadine Ondel • Responsable partenariat institutionnel - 07 56 00 75 55 - [nadine@maksyma.fr](mailto:nadine@maksyma.fr)**

---

## **Isle-sur-la-Sorgue : Grand Delta Habitat**

Ecrit par le 22 juillet 2024

# propose des villas et des terrains à bâtir à la vente



C'est quartier de la Barthalière, à proximité du centre-ville de l'Isle-sur-la-Sorgue et de la gare desservant Cavaillon, Caumont, le Thor, Avignon et Carpentras que [Grand Delta Habitat](#) (GDH) s'est lancé dans l'aménagement urbain d'un terrain de 19 632m<sup>2</sup>. Au programme ? La construction de la résidence 'Aureus' comprenant 37 logements locatifs à venir, 12 villas en accession à la propriété et 14 terrains 'libre de choix constructeur'.

## Deux terrains sont encore à vendre

La construction des 12 villas a déjà commencé en mai dernier puisqu'elles ont toutes été vendues -12 en PSLA (Prêt social location-accession) et une en Véfa (Vente en état futur d'achèvement) -ainsi que 12 des

Ecrit par le 22 juillet 2024

14 terrains viabilisés. Deux restent disponibles.

### **Ma villa la Barthalière**

Actuellement, 58% de la population française est propriétaire et pour permettre à ceux qui le souhaitent de se lancer GDH propose de passer par un PSLA (Prêt social location-accession). Ce dispositif, qui ne demande pas d'apport personnel, permet aux ménages aux revenus modestes de devenir propriétaire de leur logement, en étant locataire de ce logement durant 18 mois maximum, 20% du loyer servant à l'acquisition du logement, pour ensuite souscrire à un prêt immobilier classique et même bénéficier d'un prêt à taux zéro (PTZ), d'une TVA réduite à 5% et d'une exonération de taxe foncière pendant 15 ans.

### **Dans le détail**

Les villas vont du T3 au T5 de 70 à 97m<sup>2</sup> et disposent d'un jardin et d'un garage pour de 177 000€ à 234 000€ livrées clef en main. La 1<sup>ère</sup> phase des travaux comprenant la réalisation du projet 'Ma villa Barthalière' se monte à 2 445 397€ dont 1 227 104€ au titre des fonds propres de GDH et 1 218 293€ au titre des prêts PSLA de la Caisse d'épargne. Concernant les terrains 'libre choix constructeur' ils vont de 416 à 700m<sup>2</sup> pour un prix s'étendant de 109 000€ à 157 000€. Deux sont encore disponibles.

---

## **Isle-sur-la-Sorgue : le recyclage s'expose à la Villa Datriis**

Ecrit par le 22 juillet 2024



**Danièle Kapel-Marcovici, présidente de la fondation Villa Datriis à l'Isle-sur-la-Sorgue, vient d'ouvrir les portes de ce lieu d'exposition aux clients du groupe d'emballage Raja dont elle est également présidente et directrice générale. Créée il y a 10 ans, la fondation met en lumière de nombreuses sculptures d'art contemporain, chaque année sur un thème différent.**

Cette année, la Villa Datriis fait honneur à l'environnement et à la transition écologique avec sa 10e exposition intitulée 'Recyclage surcyclage'. Le projet vise à sensibiliser le public à la surconsommation et à l'impact de chacun sur la planète. « Nous faisons en sorte que chaque exposition ait une thématique en rapport avec des questions sociétales », explique Danièle Kapel-Marcovici. Si la galerie attire beaucoup de visiteurs de la région, notamment des groupes scolaires, les touristes étrangers apprécient aussi l'art contemporain qui leur est présenté.

Chaque année, les portes de la villa sont ouvertes à tous du mois de mai à celui de novembre. L'exposition de l'an passé, 'Bêtes de scène', avait accueilli plus de 50 000 visiteurs. Cette année, malgré la Covid-19 et une ouverture tardive de la galerie le 20 juin, près de 30 000 curieux et férus d'art sont déjà venus admirer les différentes œuvres exposées. L'exposition reste accessible jusqu'au 1er novembre prochain.



Ecrit par le 22 juillet 2024

## 89 artistes du monde entier

L'exposition traite d'un sujet universel qui concerne tout le monde. C'est pourquoi les œuvres de 89 artistes de toutes les nationalités ont été choisies pour y être exposées. Entre artistes américains, belges, ou encore néozélandais, ceux de l'Hexagone ne sont pas pour autant mis de côté. De nombreux artistes français, de la région mais pas seulement, ont contribué à l'exposition. La planète entière participe à la sensibilisation de tous à l'environnement.

« Depuis le début, nous avons cette volonté de démocratiser l'art contemporain auprès du grand public », ajoute la présidente de la fondation. L'entrée libre témoigne de ce souhait. Ainsi, tout le monde peut accéder à la galerie. Sur une surface de plus de 500 m<sup>2</sup> sur 4 niveaux, une centaine d'œuvres est exposée dans différentes pièces ainsi que dans les jardins de la villa. En complément de ses expositions, la Villa Datriis organise des ateliers en rapport avec le thème annuel pour les jeunes enfants âgés de 6 à 12 ans. La fondation accueille également des conférences animées par des historiens de l'art, des spécialistes ou des critiques d'art.

**Jusqu'au 1er novembre. Du mercredi au samedi. 11h à 13h. 14h à 18h. Dimanche toute la journée en continu. Fondation Villa Datriis. 7, avenue des quatre otages. L'Isle-sur-la-Sorgue.**  
[www.fondationvilladatriis.com](http://www.fondationvilladatriis.com)

## Sorgues : Raja mise sur le meuble en carton

En parallèle de la découverte de la Villa Datriis, Danièle Kapel-Marcovici a invité ses nouveaux clients pour une visite privée du centre de distribution 'Logisorgues' du groupe Raja, leader européen de l'emballage. Implanté dans la zone d'activités Saint-Anne à Sorgues depuis 2017, le centre de 18 000 m<sup>2</sup> et de plus de 10 m de haut représente un atout pour l'entreprise. « Nos 14 centres de distribution répartis dans toute l'Europe nous permettent de livrer nos clients en 24 ou 48 heures », déclare fièrement la présidente du groupe Raja.

Le centre contient 21 000 emplacements possibles, et environ 70% de sa capacité est saturée. Lors de cette visite près de 550 commandes ont été préparées. « C'est une très grosse journée pour nos 40 préparateurs de commandes », ajoute Henri Serre, directeur commercial grands comptes du groupe.

Lors de cet événement, la directrice générale a également annoncé la sortie d'une nouveauté : la gamme de mobilier 'Kraft design'. Grâce à son fournisseur 'My nature box', Raja propose désormais des meubles en carton. En adéquation avec 'exposition 'Recyclage surcyclage' de la fondation Villa Datriis, l'entreprise a misé sur une alternative écologique aux meubles en bois. Pouvant supporter jusqu'à 150 kg, ces meubles en carton sont destinés aux espaces de travail ou encore aux événements comme des salons professionnels. « Trouver des alternatives écologiques reste l'une de nos priorités, conclut Danièle Kapel-Marcovici. C'est pourquoi nous poussons nos fournisseurs à en créer et à utiliser des matières recyclées et recyclables. »

Ecrit par le 22 juillet 2024

Par Vanessa Arnal, Journaliste stagiaire de l'École de journalisme de Nice

## Isle-sur-la-Sorgue : journées d'adoptions au refuge de la SPA



A l'occasion de la journée mondiale des animaux le 4 octobre, la [SPA \(Société protectrice des animaux\) vaclusienne](#) organise un weekend d'adoptions au refuge du Petit Pigeolet. L'objectif de cet événement est de sensibiliser le public sur l'impact de l'abandon sur un animal mais aussi sur le respect de la vie animale. Tous les bénéfices de ces journées d'adoptions iront au profit des animaux pensionnaires.

Inauguré début 1968, le refuge du Petit Pigeolet a vu le jour suite à un legs universel consenti par la marquise Thérèse de l'Espine, en faveur de la SPA vaclusienne. Selon ses volontés, ses biens, dont son domaine agricole du Pigeolet situé sur les communes de Saumane et l'Isle-sur-la-Sorgue, devaient servir intégralement à la création d'un refuge pour animaux perdus et abandonnés.

**Samedi 3 octobre. 10h à 17h30. Dimanche 4 octobre. 14h à 17h30. Entrée libre. SPA**

Ecrit par le 22 juillet 2024

vaclusienne. Refuge du Petit Pigeolet. Route de Fontaine de Vaucluse. Isle-sur-la-Sorgue.

Par [Vanessa Arnal](#), Journaliste stagiaire de l'[Ecole de journalisme de Nice](#)

## Isle-sur-la-Sorgue : la Filature Brun de Vian-Tiran ouvre ses ateliers de fabrication



A l'occasion des Journées du patrimoine, la filature [Brun de Vian-Tiran](#) ouvre exceptionnellement ses ateliers de fabrication et propose de partager ses connaissances avec le public. Depuis 8 générations et deux siècles, la manufacture textile recherche à travers le monde les plus belles matières naturelles pour créer des textiles de grande qualité. L'entreprise a su, ainsi, au gré des époques et de conjonctures sociales et économiques difficiles, conserver ses artisans lainiers aux gestes experts et au regard attentif, comptant 17 ans d'expérience en moyenne.

Ecrit par le 22 juillet 2024

### Musée sensoriel des fibres nobles

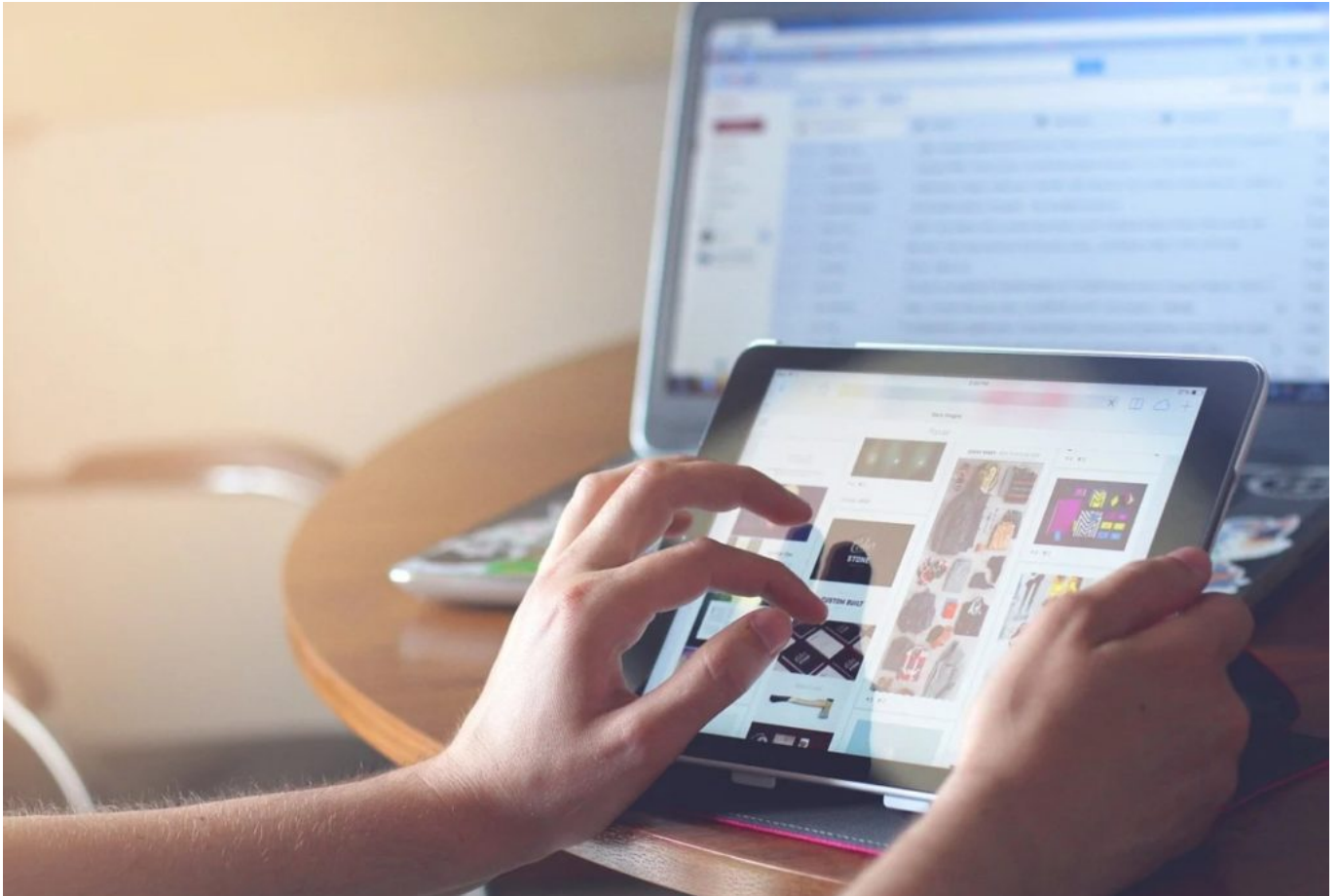
A la fois spécialistes de gestes et de techniques et de plus en plus polyvalents, femmes et hommes, souvent de la même famille de génération en génération, réalisent châles, écharpes, plaids, couvertures, couettes et oreillers pour construire un monde doux comme un cocon. La Filaventure, musée sensoriel des fibres nobles, propose 460 m<sup>2</sup> de dispositifs interactifs pour découvrir le savoir-faire et les métiers de Brun de Vian-Tiran. En 1h30, parcourez toutes les étapes de la confection d'une étole : du marché aux laines jusqu'au laboratoire de la création en passant par le cinéma des fils Mohair et le labyrinthe de la transformation. Les enfants, eux, sont accompagnés par Edgar le mouton à travers toutes les étapes pour éveiller leurs sens et leur curiosité.

**Visite de la manufacture.** Samedi 19 et dimanche 20 septembre à 10h30, 11h30, 14h30 et 15h30. 3,50€ avec accès au musée. **En famille.** Découverte de la broderie, savoir-faire et techniques, avec Magali, en continu de 10h à 12h30. Gratuit et sans réservation. **Découverte du tissage à la main.** En continu de 10h à 12h30. Découvrir le savoir-faire et les techniques du tissage à la main. Gratuit. **Conte pour enfants.** 2 sessions : 10h15 & 11h15 (45 minutes). **L'incroyable histoire du Mérinos d'Arles antique.** 3,50€ avec l'accès au musée compris. **Atelier de surcyclage** avec Magali & Charlie 4 séances : 14h30 - 15h30 - 16h30 - 17h30. 3,50€ avec accès au musée. **Ateliers de tissage et de broderie** autour de l'œuvre collective exposée dans le jardin du musée. 3,50€ avec l'accès au musée compris. La Filaventure. Avenue de la libération à l'Isle-sur-la-Sorgue. Les informations pratiques sur [www.lafilaventure.com/agenda/](http://www.lafilaventure.com/agenda/)

---

## Isle-sur-la-Sorgue : un atelier pour apprendre à gérer ses mots de passe

Ecrit par le 22 juillet 2024



Le [Grenier numérique](#), centre de ressources dédié au patrimoine, au numérique et à l'art digital, organise avec la [Gare numérique](#) de Carpentras un atelier destiné à la gestion de ses mots de passe et l'administration en ligne. Savoir créer un mot de passe fort, gérer L'e-administration (ergonomie des sites...), créer et modifier un fichier PDF (signature et envoi) sont autant de pratiques qui seront abordées durant la matinée.

Chaque participant doit se munir de son propre matériel (smartphone, tablette ou ordinateur portable) et respecter les gestes barrières et les mesures de protection (1m entre chaque participant). Le port du masque est obligatoire pour participer à l'atelier.

**Samedi 22 août. 10h à 12h. Grenier Numérique, Place de la Liberté. Isle-sur-la-Sorgue. Tarif : 10 €. Paiement sur place par chèque à l'ordre de APGN ou en espèce uniquement. Réservation obligatoire par mail à : [grenier.numerique@islesurlasorgue.fr](mailto:grenier.numerique@islesurlasorgue.fr). 04 90 38 79 33.**

Ecrit par le 22 juillet 2024

## 13 nouveaux véhicules pour les sapeurs-pompiers du Vaucluse



Dans le cadre du renouvellement de son parc de véhicule, le [Service départemental d'incendie et de secours de Vaucluse](#) (Sdis 84) vient d'acquérir 13 nouveaux véhicules. Ces derniers seront répartis dans les casernes de 10 communes du département.

En ce début du mois d'août, 13 nouveaux véhicules s'appêtent à rejoindre les casernes des Sdis du département de Vaucluse. Ce sont tout d'abord sept véhicules de secours qui vont être affectés à six communes : Carpentras, Cavaillon, Sorgues, Avignon (deux véhicules), Orange et la commune de Bollène qui va également bénéficier d'un camion-citerne de grande capacité. Les communes de Cucuron et Gordes vont avoir à leur disposition deux camions citerne légers afin de faciliter leurs interventions en

Ecrit par le 22 juillet 2024

milieu rural.

La commune de Carpentras se dote d'une moto tout terrain afin de faciliter le travail des pompiers notamment dans la recherche de personnes égarées dans la nature ou dans la surveillance des feux de forêts. Quant aux communes de l'Isle-sur-la-Sorgue et de Vaison-la-Romaine, elles disposent désormais chacune d'une voiture 'Chef de groupe'.

En 2020, le Sdis 84 a investi 4,2 millions d'euros dans le renouvellement de sa flotte de véhicules qui compte 670 engins dont 210 poids lourds. Au total, ce sont près de 11 M€ qui ont été consacrés depuis le début de l'année à l'amélioration des infrastructures des casernes, au matériel opérationnel ainsi qu'à l'habillement des soldats du feu.