

Ecrit par le 22 novembre 2024

La 47^e édition du Festival de la Sorgue a été un succès



Le week-end du 4 et 5 mai, les communes du Thor, de L'Isle-sur-la-Sorgue, Saumane-de-Vaucluse, Fontaine-de-Vaucluse et Châteauneuf-de-Gadagne ont accueilli le 47^e Festival de la Sorgue. Une nouvelle édition qui a rencontré un vif succès.

Démonstrations de kayak, initiations à la pêche, contes, concerts, ou encore expositions de photographies. La Sorgue a été mise en valeur sous toutes ses formes durant ce week-end qui lui a été dédié. Cette nouvelle édition du festival a été repensée en faveur des habitants autour de la valorisation du territoire, dans une ambiance décontractée.

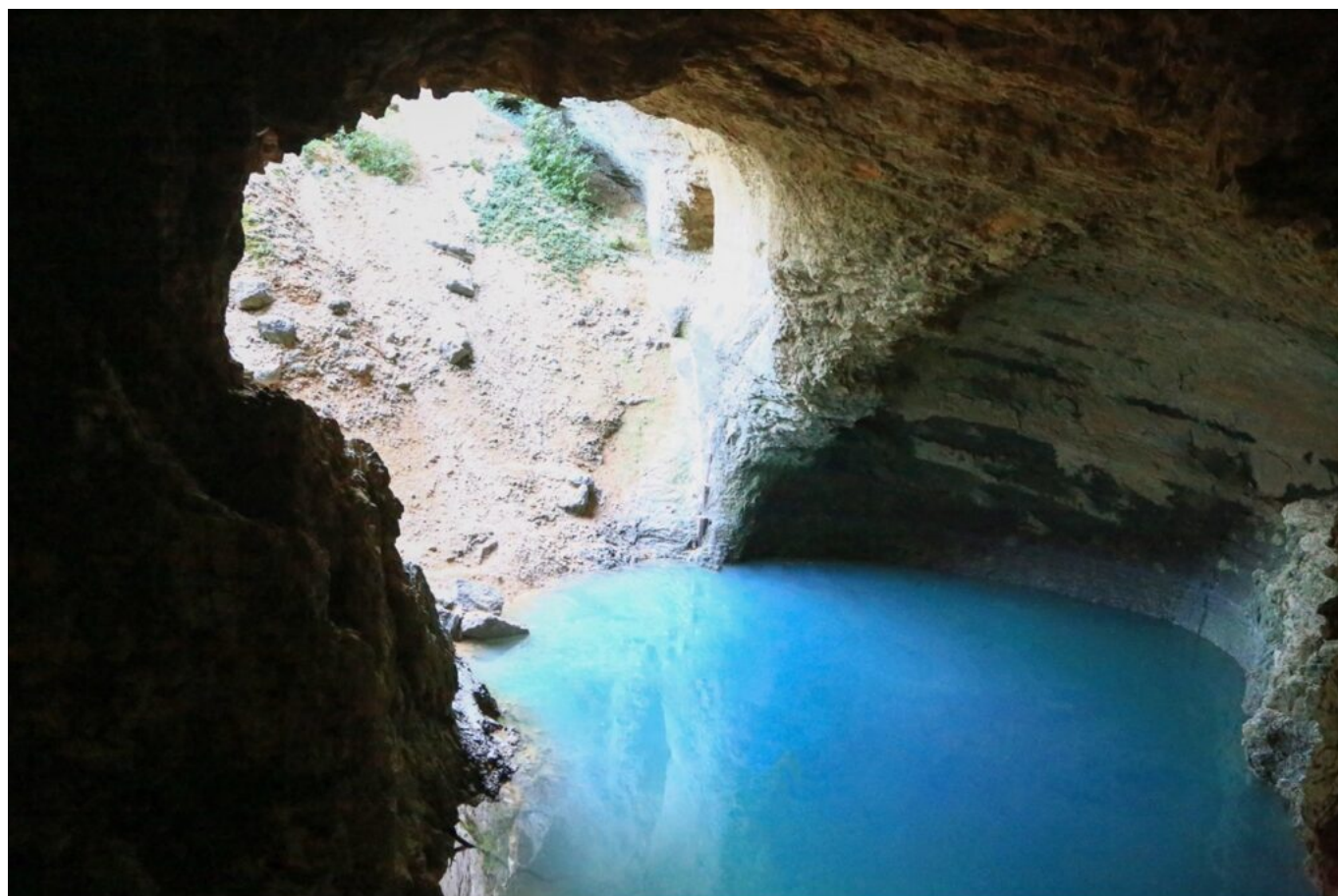
Cette année, le [Syndicat mixte du bassin des Sorgues](#) (SMBS) a été partenaire du festival, qui est organisé par les Comités des Fêtes des cinq communes traversées par la rivière, la Ville de [L'Isle-sur-la-](#)

Écrit par le 22 novembre 2024

[Sorgue](#) et [Isle sur la Sorgue Tourisme](#). Ainsi, de nombreuses animations ont tourné autour de la préservation de la Sorgue et de sa biodiversité.

Les organisateurs vous donnent rendez-vous l'année prochaine pour une 48^e édition avec une programmation toujours plus qualitative, informative et amusante !

Fontaine-de-Vaucluse : l'accès au gouffre est interdit



En raison d'un fort risque de chutes de pierres et de blocs depuis les falaises qui surplombent la résurgence de Fontaine-de-Vaucluse, le Département de Vaucluse et la commune ont décidé

Écrit par le 22 novembre 2024

de reculer la barrière du gouffre. L'accès final à ce dernier et au pied de la falaise est dorénavant fermé, pour une durée indéterminée.

Chaque année, se sont 800 000 visiteurs qui se pressent au bout du chemin piétonnier qui mène au gouffre de Fontaine-de-Vaucluse. Si ce mois de mars semble idéal pour se promener au sein de la commune et aller admirer le gouffre qui a bien profité des intempéries de ces dernières semaines, le Département de Vaucluse, qui est gestionnaire du cheminement piéton qui mène jusqu'au gouffre, a décidé de fermer son accès final pour des raisons de sécurité.

Depuis les années 2000, plusieurs interventions de sécurisation du site ont été mises en œuvre, notamment sur l'éperon rocheux dit « pain de sucre » et à proximité de la grande falaise. Une fermeture provisoire du chemin d'accès avait été mise en place par le Département en décembre 2017 et des travaux de sécurisation des parties rocheuses avaient été réalisés au printemps 2018. Une nouvelle fois, le Département se voit dans l'obligation de fermer l'accès au gouffre en raison d'un fort risque de chutes de pierres et de blocs depuis les falaises.

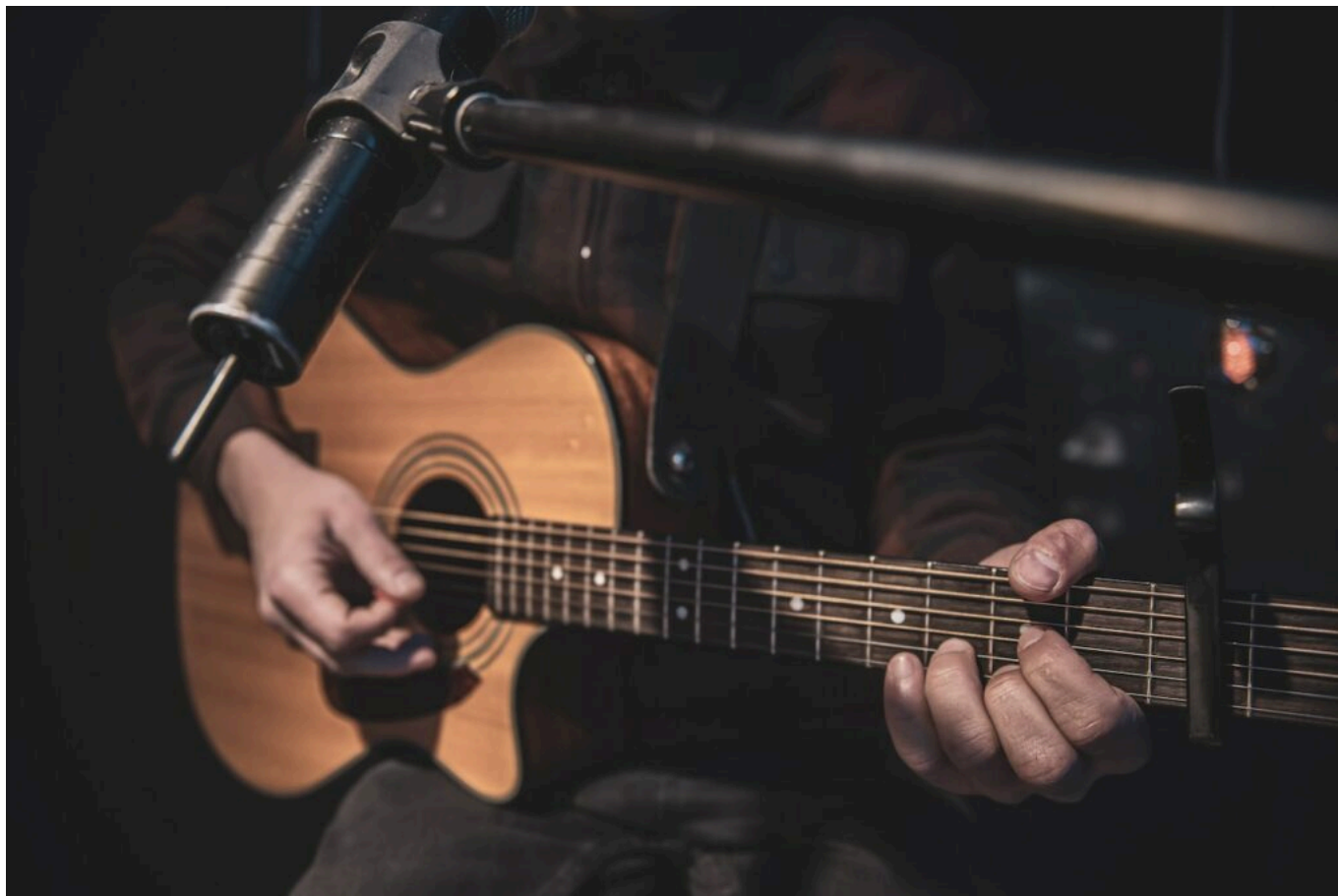
Ainsi, la zone accessible au public a été réduite et la barrière de sécurité reculée afin de garantir la sécurité de tous, et ce, pour une durée indéterminée. Il est toujours possible d'emprunter le chemin piéton jusqu'à la nouvelle barrière et de profiter de la résurgence de la Sorgue et de son environnement privilégié.

Ecrit par le 22 novembre 2024



La Sorgue fait son festival

Écrit par le 22 novembre 2024



Le Festival de la Sorgue revient pour la 46^e édition durant le mois de juillet. Au programme : cinq concerts uniques dans cinq communes différentes.

Le Festival de la Sorgue est une célébration musicale à travers les communes que représente [Isle sur la Sorgue Tourisme](#) : Fontaine-de-Vaucluse, Saumane-de-Vaucluse, l'Isle-sur-la-Sorgue, Le Thor et Châteauneuf-de-Gadagne. Chaque commune accueille un concert différent.

Musique acoustique, chants provençaux, chants celtiques ou encore musiques gitanes, il y en aura pour tous les goûts. La Sorgue va vibrer durant tout le mois de juillet aux sons de différentes régions.

Le programme

Le samedi 1^{er} juillet à 19h, le festival débutera avec un Balèti, proche de nos traditions, dans une ambiance guinguette, proposé par Manuson au cœur du village de Saumane-de-Vaucluse, sur la place de la mairie. La municipalité offrira un apéritif dînatoire.

Le samedi 8 juillet à 21h30, le groupe corse Pop Cor's proposera un concert acoustique au Jardin de la Treille à Châteauneuf-de-Gadagne.

Écrit par le 22 novembre 2024

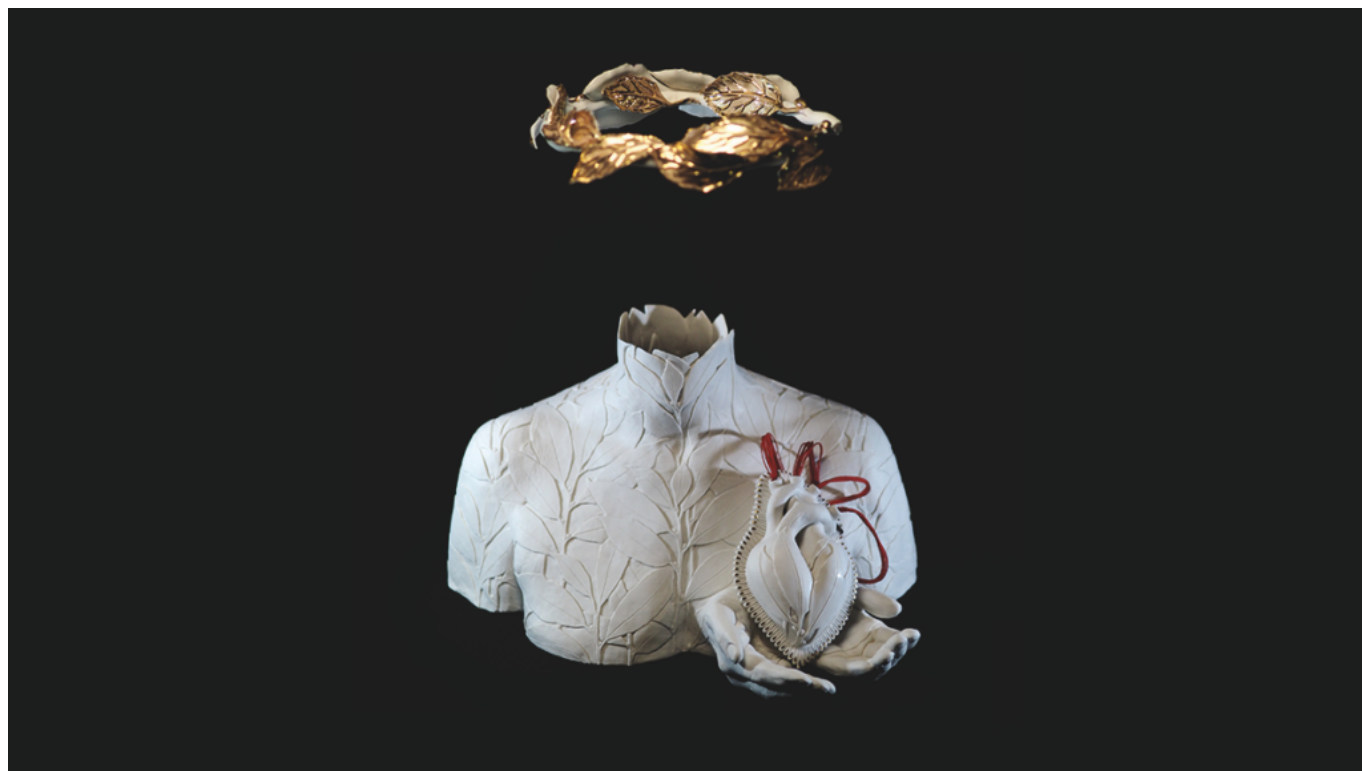
Le jeudi 13 juillet à 21h30, vous pourrez danser au son de la musique provençal avec Le Condor, dirigé par Jean-François Gérold, ambassadeur du galoubet tambourin, sur la Place du Chasselas au Thor.

Le vendredi 21 juillet à 21h30, direction la Bretagne avec un bal breton, des chants celtiques et des chants de marins, avec Anacrouse, au Parc Gautier à l'Isle-sur-la-Sorgue.

Le samedi 29 juillet 2023 à 21h30, le groupe avignonnais Gipsy Mariano Los Cortes clôturera le festival avec des musiques gitanes sur la Place de la Colonne à Fontaine-de-Vaucluse.

V.A.

Fontaine-de-Vaucluse : Inauguration de l'exposition « Souviens-toi de moi »



Dans le cadre de la nuit Européenne des musées, [l'exposition « Souviens-toi de moi »](#) de Julie



Ecrit par le 22 novembre 2024

About vous sera proposée ce samedi 13 mai au musée-bibliothèque François Pétrarque à Fontaine-de-Vaucluse.

En présence de Pierre Gonzalvez et Marielle Fabre, l'exposition nous invite à voyager dans les œuvres de l'amant et du poète, solitaire et éloquent passager sur terre, voyageur entre Vaucluse et l'Italie. Pièces en porcelaine, photographies argentiques ou encore vidéo-projection sont les véhicules de ce parcours spéculatif revisitant Pétrarque dans les miroirs de l'art.

Le programme

Après une visite de l'exposition en présence des artistes et un discours d'inauguration, un verre de l'amitié vous sera proposé à 19h30, suivi d'un concert au jardin composé par Julie About et Ernest de Jouy à partir de 19h30.

J.G

Infos pratiques

18h. Musée-bibliothèque François Pétrarque. Rive gauche de la Sorgue. Fontaine-de-Vaucluse.
pressecdv@vaucluse.fr. Fabrice BEAU - 04 90 16 11 23 - 06 37 71 55 49
Valérie BRETHENOUX - 04 90 16 11 21 - 06 79 42 61 90.

Prolongez l'été avec un Vaucluse plus vrai que nature

Ecrit par le 22 novembre 2024



Destination culturelle, patrimoniale et gastronomique déjà mondialement reconnue, le Vaucluse s'affirme aussi comme une destinations 'nature' tendance de l'Hexagone. Un véritable plébiscite pour ce département alliant grands espaces et pratique des loisirs de plein air. [Découverte de ce Vaucluse](#) encore plus séduisant alors que l'automne arrive.

Pour beaucoup, le Vaucluse est avant tout une terre d'Histoire avec ses nombreux sites classés au patrimoine mondial de l'Unesco : le Palais des Papes, le célèbre pont Saint-Bénézet où l'on y danse tous en rond, les 4,33 km de remparts d'Avignon ainsi que le Théâtre antique et l'Arc de triomphe d'Orange. C'est aussi une terre de culture avec le Festival d'Avignon, le plus grand festival de théâtre francophone de la planète (plus de 1 600 spectacles lors de l'édition 2022), ou bien encore les Chorégies d'Orange, le plus ancien festival lyrique du monde créé en 1869. C'est encore une terre de gastronomie et d'art de vivre (8 crus des Côtes-du-Rhône dont l'emblématique Châteauneuf-du-Pape), près d'une vingtaine de tables étoilées et l'un des premiers producteurs agricoles de cerises, melons, truffes, fraises, raisins de table, figes, pommes, poires... produits sous toutes formes de labels garantissant leur qualité (AOP, IGP, Bio, AOC).

Mais le Vaucluse, a toujours été aussi un département 'nature' que les Français découvrent - ou

Écrit par le 22 novembre 2024

redécouvrent - à nouveau. Loin des dérives du tourisme de masse, ce territoire est ainsi la destination verte ayant enregistré les plus fortes demandes en France parmi les grandes plateformes de réservation en ligne sur internet depuis les vacances de Pâques. Tout cela grâce à une offre à taille humaine respectueuse de son environnement.



Le Vaucluse offre 3 000 km de sentiers de randonnées balisés sur les contreforts du Ventoux mais aussi au cœur des vignes, des champs de lavandes et des plus beaux villages de France. ©Thomas O'Brien-VPA

A pied ou à vélo mais toujours à taille humaine

À tout seigneur, tout honneur : le Ventoux - et son nouveau Parc naturel régional - illustre cette offre nature. Que ce soit sur ses flancs ou sur ses routes, le géant de Provence a de quoi satisfaire les amateurs de grand air. Ce n'est d'ailleurs pas un hasard si plus de 155 000 cyclistes ont gravi l'an dernier ses 1910 mètres, soit 35 000 de plus que l'année précédente. Que les moins aguerris se rassurent il existe plus de 40 circuits balisés pour arpenter le Vaucluse à vélo, en VTT ou en vélo à assistance électrique. Le tout adossé au réseau 'La Provence à vélo' (www.provence-a-velo.fr) qui regroupe plus de 400 professionnels (location, transport, accompagnement, mais aussi hébergement et restauration) afin

Écrit par le 22 novembre 2024

de réserver le meilleur accueil à ces visiteurs à deux roues.

Même philosophie, pour les randonneurs qui arpentent les chemins de Vaucluse. Entre balades au cœur des vignobles, des champs de lavandes et découverte des villages, dont 7 figurent parmi les 168 plus beaux villages de France, le Vaucluse offre 3 000 km de sentiers balisés au sein d'une soixantaine de circuits de différentes difficultés.

Après l'effort, le réconfort

Au final, que ce soit sur les contreforts du Luberon, les forêts des Monts de Vaucluse ou au bord des rivières s'écoulant de Fontaine-de-Vaucluse jusqu'à la plaine des Sorgues, les amoureux de la nature pourront se 'requinquer' grâce à une très large offre œnotouristique. En Vaucluse, quoique l'on fasse, les bons vins comme les bonnes tables ne sont jamais très loin.

[Laurent Garcia](#) de [l'Echo du Mardi](#) pour [Réso Hebdo Eco](#)



©Thomas O'Brien-VPA

Télévacances : Et si on restait ?

Écrit par le 22 novembre 2024

« Avant je disais que je travaillais à Paris et que je passais mes week-ends dans le Luberon, nous expliquait un grand producteur audiovisuel français. Aujourd'hui, je dis que j'habite en Vaucluse et que je 'monte' à Paris 3 ou 4 jours par semaine pour mes activités. »

Comme lui, ils sont de plus en plus nombreux à avoir choisi le Vaucluse pour s'y installer. Un besoin de nature ayant déjà débuté avant le Covid mais que la crise sanitaire n'a fait que renforcer. Il faut dire que le Conseil départemental de Vaucluse a eu la bonne idée d'accélérer le déploiement du réseau de fibre optique sur son territoire. Ainsi, depuis fin 2021, la zone d'intervention publique est désormais couverte à 100%, avec 10 ans d'avance, par le réseau Très haut débit (THD) faisant du Vaucluse le département de la Région Sud le plus avancé en la matière et l'un des plus en pointe au niveau national. De quoi inciter de nombreux visiteurs à envisager une installation pérenne pour améliorer leur qualité de vie. Le tout à 2h40 de Paris ou 1h de Lyon en TGV.

Les infos pratiques

- Les 60 circuits de randonnées pédestres en Vaucluse :
<https://www.provenceguide.com/randonnee-pedestre/offres-100-1.html>
- Le guide des activités de plein air en Vaucluse :
<https://app.avizi.fr/fichiers/preview/5d10df9c858f8/5471-433>
- Le Vaucluse à vélo :
<https://www.provence-a-velo.fr/>
- L'oenotourisme en Vaucluse :
<https://www.provenceguide.com/choisir-ses-activites/vins-et-vignobles/>

Depuis mardi 23 août, la navigation et les activités subaquatiques sont interdites dans la Sorgue

Ecrit par le 22 novembre 2024



Conformément à l'arrêté préfectoral réglementant la navigation (arrêté du 28/05/2019), et suite à l'atteinte du seuil réglementaire de 4 m³/s (4m³/s dimanche et 3,99m³/s lundi) à [Fontaine de Vaucluse](#) durant 2 jours consécutifs, la navigation est interdite sur la Sorgue.

Pour protéger la faune et la flore

Cette mesure vise à limiter les impacts de cet usage sur les milieux aquatiques et la faune qu'ils abritent. D'autres usages tels que la pêche ou la baignade pourraient être limités réglementairement.

Un débit trop bas récurrent

«Le débit de la Fontaine de Vaucluse est particulièrement bas pour la saison explique le [Syndicat mixte du bassin des Sorgues](#). La navigation restait néanmoins possible, avec un niveau d'eau suffisant, notamment du fait que les micro-centrales situées sur la Sorgue amont ont été arrêtées. Cela a permis que l'eau normalement dérivée dans les bras usiniers s'écoule dans le bras principal de la Sorgue amont, où se pratique la navigation.»

Principe de précaution

Il est nécessaire par principe de précaution de stopper l'activité au deçà d'un certain seuil, pour limiter les pressions sur les milieux aquatiques et à la faune qu'ils abritent. C'est aujourd'hui le cas : le débit de

Ecrit par le 22 novembre 2024

la Fontaine de Vaucluse a atteint ces deux derniers jours le seuil réglementaire des 4 000 l/s (4 m3/s).

Toutes les activités sont interdites

Les activités liées à la navigation et aux activités subaquatiques sont interdites sur l'ensemble des Sorgues et du Canal de Vaucluse. En complément, d'autres pratiques de loisirs telles que la pêche pourraient être limitées réglementairement. L'interdiction de la baignade, déjà en vigueur sur de nombreuses communes, pourrait être renforcée.

Limiter les impacts de la sécheresse

Toute intrusion dans la rivière peut avoir des conséquences néfastes : piétinement des fonds où vivent des invertébrés aquatiques, tels que des larves de libellules, des larves de mouches de mai, des sangsues... perturbation des habitats des poissons, déjà fortement réduits par les niveaux d'eau très bas, par la présence de l'Homme dans l'eau ou la construction de petits barrages... pollution de l'eau plus concentrée, risques sanitaires et apports de produits chimiques via les crèmes solaires, etc.

Citoyenneté et bienveillance

«La protection de la rivière et de ses berges est l'affaire de tous. Nous avons la possibilité de contribuer, chacun à notre échelle, à limiter les impacts de la situation exceptionnelle de sécheresse que nous subissons. Nous comptons sur votre vigilance, votre citoyenneté et votre bienveillance envers la rivière pour respecter les interdictions et bonnes pratiques, afin qu'ensemble, nous tâchions de limiter autant que possible les impacts de la sécheresse sur le milieu naturel et la vie associée», conclut le Syndicat mixte du bassin des Sorgues.

MH

86 élèves vauclusiens récompensés au Concours national de la résistance et de la déportation

Ecrit par le 22 novembre 2024



L'auditorium Jean Moulin au Thor vient d'accueillir la remise des prix des collégiens et lycéens qui ont participé au Concours national de la résistance et de la déportation. L'objectif de ce dernier pour les jeunes est de mieux comprendre l'histoire de la Seconde guerre mondiale. Créé en 1961 par Lucien Paye, alors ministre de l'Éducation nationale, ce concours représente un vecteur essentiel de transmission de la mémoire. Ainsi, 86 collégiens et lycéens vauclusiens ont été récompensés pour la réalisation de devoirs individuels en classe et celle de travaux collectifs.

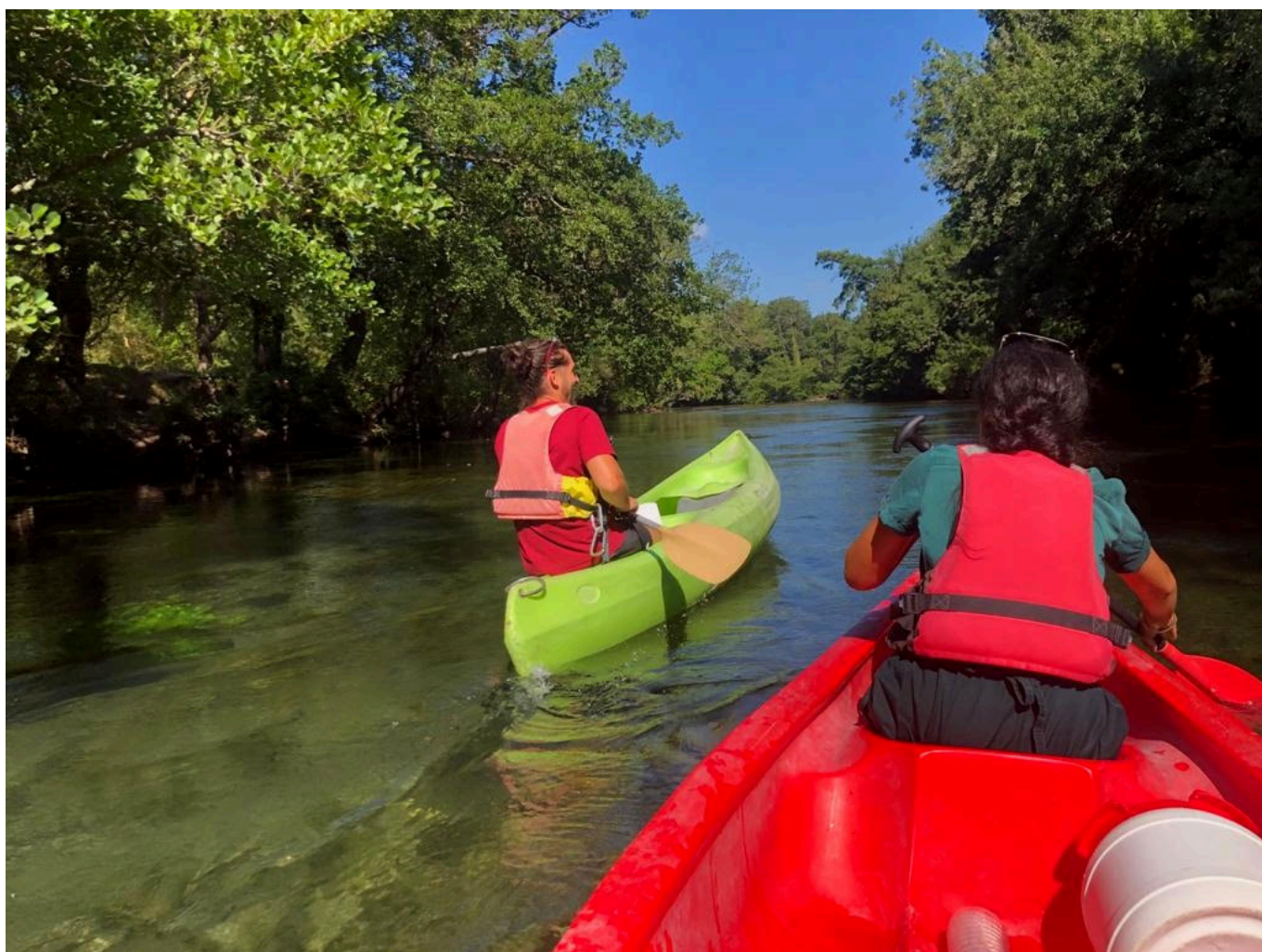
La cérémonie a également mis en lumière un projet d'escape game créé en 2020 par l'association l'Atelier Canopé 84, trois enseignantes des collèges Voltaire à Sorgues et Jules Verne au Pontet et des élèves de deux classes de troisième. Ce jeu interactif a été présenté pour la première fois en public après deux années de crise sanitaire. Il propose à ces participants de partir sur les traces des résistants en Vaucluse le temps d'une heure et s'adresse à tous à partir de 12 ans. Cet escape game intitulé 'Résistances' a pu être testé par 38 personnes pour la première fois lors de la dernière Nuit des Musées en mai lors de deux sessions au Musée d'histoire Jean Garcin à Fontaine-de-Vaucluse, partenaire du

Écrit par le 22 novembre 2024

projet.

V.A.

Sur les flots de la Sorgue avec Canoë évasion



Vous êtes de passage à Fontaine de Vaucluse ? Stop. Tournez le volant et prenez direction D57 pour une halte chez Canoë évasion, (n'oubliez pas le clignotant, bien sûr...). Une équipe à la

Ecrit par le 22 novembre 2024

joie contagieuse, un professionnalisme rassurant et un paysage à couper le souffle. La messe est dite.

Les jeunes qui composent la team Canoë évasion ont la pêche et sont ravis d'accueillir les vacanciers pour leur dévoiler les secrets de la Sorgue. Une fois arrivé sur les lieux (parking privé gratuit), l'équipe de professionnels vous prend en charge 15 minutes avant votre descente. S'en suit la séance briefing : consignes de sécurité, réponse aux questions, traduction en anglais, le tout ponctué par la devise de l'équipe : « et surtout, régalez-vous ! ». Parmi les chanceux ? Des personnes seules jouissant d'une certaine quiétude, des enfants aux yeux brillants d'excitation et des couples qui ne demandent qu'à se retrouver en tête-à-tête avec la rivière et sa mélodie.



Photo: Canoë évasion

Le canoë est avancé, les pagaies en main, les affaires rangées dans le bidon, l'eau de la Sorgue vous appelle. Chacun embarque à tour de rôle avec l'aide de l'équipe. Partez à l'aventure en toute tranquillité

Ecrit par le 22 novembre 2024

et dans la bonne humeur durant 2h. Une eau cristalline, le chant des oiseaux, une palette de verts émeraude, la végétation sauvage et les canards sublimeront votre voyage. La descente est calme, exceptés quelques moments un peu plus sportifs, mais toujours encadrés par les guides qui veillent sur l'équipage. A l'arrivée à l'Isle-sur-la-Sorgue, un bus vous réceptionne pour vous rapatrier à Fontaine-de-Vaucluse, traversant les contreforts des Monts de Vaucluse et du Luberon. Cerise sur le gâteau, vous vous dodelinerez sur la musique estivale qui planera dans le bus, en dégustant goulûment un bonbon offert par l'équipe.



Photo: Canoë évasion

En attendant votre départ sur l'eau et à votre retour, une paillote vous accueille en terrasse ombragée, brumisée, et en musique. La paillote vous propose des snackings gourmands : boissons fraîches (softs/bières), glaces, encas, burgers-frites, grillades, salades, etc. En fonction de votre demande et sur réservation, l'équipe confectionne des repas sur-mesure à destination des groupes. Canoë Évasion a choisi d'installer des toilettes sèches pour ses clients. Ou comment allier plaisir estival et écologie !

Canoë Evasion, D57, 84800 Fontaine de Vaucluse. Réservation uniquement par téléphone de 9h à 18h: [04 90 38 26 22](tel:0490382622). Site internet: <https://www.canoe-evasion.com/>

Ecrit par le 22 novembre 2024



Photo: Canoë évasion

‘Grand Site La Fontaine de Vaucluse’ : dévoilement du logo et de la carte éco- patrimoniale

Écrit par le 22 novembre 2024



Depuis 2019, le **Grand Site en projet de Fontaine de Vaucluse** a rejoint le réseau des Grands Sites en visant l'obtention du label Grand Site de France qui regroupe plus de 47 Grands sites en France. Le projet avance à grands pas avec le dévoilement de l'identité graphique et de la carte éco-patrimoniale.

'Grand Site en projet La Fontaine de Vaucluse'

L'opération 'Grand site' s'inscrit dans une démarche de préservation des lieux, du patrimoine bâti et de protection de l'environnement. Il s'agit d'un projet de territoire autour d'une vallée close des sites emblématiques tels que la Sorgue, les Monts de Vaucluse, le gouffre de Fontaine de Vaucluse, le partage des eaux, le mur de la peste et un riche patrimoine bâti. Le territoire a été baptisé lors de l'inspection des Grands Sites et des paysages 'Grand Site La Fontaine de Vaucluse'.

L'opération 'Grand site' a reçu un avis favorable en commission supérieure des 'Sites, perspectives et

Ecrit par le 22 novembre 2024

paysages'. Le périmètre a été validé par l'inspecteur des Grands sites et marque le lancement officiel de l'opération 'Grand Site La Fontaine de Vaucluse'. Le projet de territoire est porté par la [CCPSMV](#) (Communauté de Communes Pays des Sorgues Monts de Vaucluse) et l'agglomération [Luberon Monts de Vaucluse](#), en partenariat avec 5 communes : Fontaine-de-Vaucluse, Lagnes, Saumane-de-Vaucluse, Cabrières d'Avignon, L'Isle sur la Sorgue.

Le cartouche : signature identitaire

Dans le cadre du réseau Grand site de France, la création d'un cartouche est nécessaire pour valoriser les sites emblématiques, labellisés ou non. Le cartouche est la signature identitaire de chaque Grand Site et est déclinée suivant les recommandations du Réseau des Grands sites de France. Avec la reprise d'éléments emblématiques de son paysage, et en concertation avec les membres de l'OGS, le cartouche a été créé par l'agence de communication du Réseau des Grands Sites de France : l'Agence Panama. Le cartouche est déclinable sur les supports de communication et sur le Territoire de l'OGS suivant la recommandation du réseau RGSF et de la gouvernance de l'OGS.



Le cartouche est transmis pour validation au Ministère en charge des Sites et au Réseau des Grands Sites de France qui vérifient sa conformité au modèle commun et à l'esprit de la collection et s'assurent que la couleur choisie pour le fond n'est pas déjà utilisée pour un autre cartouche ou le logo du RGSF. Il est ensuite formellement adopté par les instances décisionnaires du Grand Site. Le gestionnaire du Grand Site de France dépose ensuite son cartouche à l'INPI en tant que marque.



variante noir tramé 65% pour N/B



variante blanc sur fond transparent

Écrit par le 22 novembre 2024

Une carte éco-patrimoniale à 10 000 exemplaires

La carte éco-patrimoniale n'est pas une carte touristique, c'est une carte de découverte des patrimoines et les règles essentielles pour pratiquer un tourisme responsable. Elle donne des clés de lectures aux visiteurs pour découvrir le 'Grand site' : ses paysages ; son patrimoine (naturel, culturel, bâti, immatériel) et sa richesse. La carte permet également d'offrir une vision attrayante de l'ensemble du périmètre et sensibiliser les publics aux richesses locales. « C'est un véritable outil pour orienter et mieux gérer les flux touristiques en invitant les visiteurs à élargir leur périmètre de découverte du territoire : départ de randonnée, vélo route, voies vertes, patrimoine bâti, château, musées et villages, etc. »

D'une part, elle contient les informations réglementaires, numéros d'informations, d'urgences et organismes pour s'informer sur la réglementation en vigueur et les bonnes pratiques (accès aux massifs en période estivale, navigation sur la Sorgue, la pêche, etc.). D'autre part, elle renvoie également les offices du tourisme pour permettre aux visiteurs d'obtenir les informations nécessaires au bon déroulement de leur séjour, activités et immersion en pleine nature. Suite à un appel d'offre, c'est l'agence de communication [La Vache noire sud](#) à Robion qui a été retenue pour la création de cette carte. Éditée à 10 000 exemplaires, elle sera disponible début juillet dans les offices de tourisme, collectivités, associations et partenaires.

Le logotype Grand Site de France

Élément symbolique du logo, l'emblème 'site classé' caractérise la politique de protection des monuments naturels et des sites. Il symbolise un objectif d'appareil photographique. On retrouve la mention « Grand Site de France » qui encadre l'emblème, disposée au-dessus et en dessous.



Les animations de cet été

Afin de sensibiliser et faire connaître le périmètre et les enjeux de l'opération 'Grand site', la CCPSMV propose de nombreuses animations. Parmi ces dernières : jeu de piste au Thor les 13 juillet, 27 juillet et 10 août et jeu de piste à Châteauneuf de Gadagne les 20 juillet, 3 août et 10 août. Dans le cadre des rendez-vous nature en Vaucluse, le CPIE de Vaucluse propose la balade 'La Sorgue côté Jardin de Pétrarque' à Fontaine-de-Vaucluse les 23 juillet, 30 juillet, 6 août, 13 août et 20 août. Cet été, lancement de la balade sur le 'Patrimoine culturel et environnemental à Cabrières d'Avignon', les 25 août et 17 septembre en collaboration de l'office de tourisme Luberon Cœur de Provence.