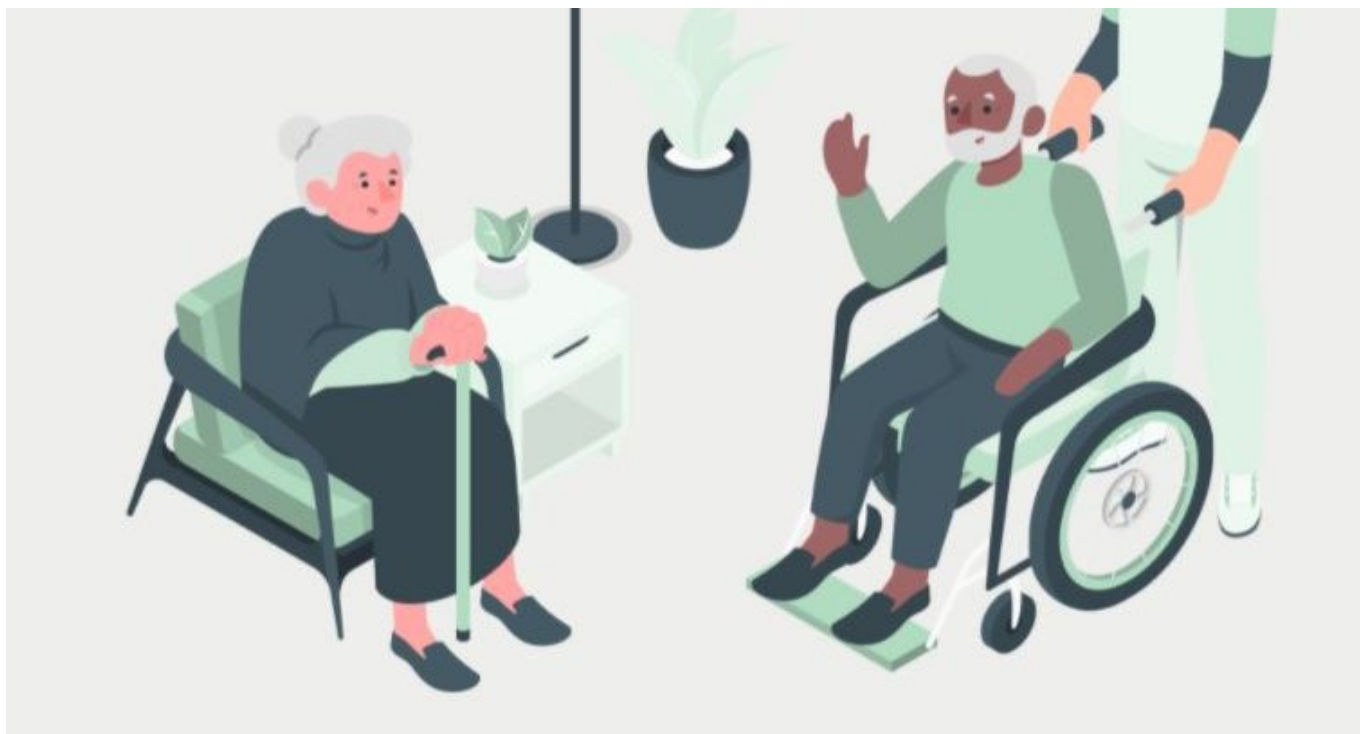


Ecrit par le 5 février 2025

## L'Ehpad du futur selon 'EEC technologies'



**Parti d'un besoin personnel pour protéger les grands-parents d'un des fondateurs, Andrea Pozzo et [Matteo Gachon](#) ont développé un outil de veille capable de comprendre et d'identifier des situations à risques chez des personnes âgées isolées. L'Auxiliaire nocturne de la start-up aptésienne 'EEC technologies' veille sur les résidents, comprend leur évolution et aide à administrer l'établissement.**

Armés uniquement d'un Bac, ce projet a poussé les deux amis à apprendre le développement et la programmation en ligne. C'est en 2021 qu'ils fondent l'entreprise après leur incubation chez l'incubateur Camina dont ils sont les lauréats en 2019. À qui s'adresse la solution d'"EEC technologies" ? Aux familles qui cherchent une solution de maintien à domicile et à tous les centres d'accueil pour personnes en difficulté d'autonomie souhaitant anticiper et détecter les anomalies.

En Ehpad, la majorité des chutes surviennent la nuit, dans les espaces privés. Pendant cette période, les effectifs sont fortement réduits et les chutes sont difficiles à détecter. « Nous proposons un outil facile à installer, qui s'adapte aux méthodes de travail et qui ne demande aucune action pour fonctionner. » Une intelligence logicielle anticipe les risques, en prévenant la famille des changements d'habitudes constitutifs d'un glissement vers la dépendance et prévient l'entourage direct en cas d'urgence. Le dispositif respecte la vie privée puisqu'il n'intègre ni micro, ni caméra.

Ecrit par le 5 février 2025

## Prévenir

Lorsque les résidents se réveillent la nuit, ils n'ont pas toujours l'agilité d'appuyer sur l'interrupteur pour allumer la lumière. « Nous avons décidé d'agir sur l'environnement en éclairant automatiquement son chemin, dès le lever. »

## Détecter

« On estime à 50% le nombre de chutes nocturnes qui ne sont pas repérées. Un maintien au sol de plus de 45 minutes provoque de sérieuses conséquences sur la santé, même s'il s'agit d'une chute lente. Pour éviter ces complications, nous prévenons immédiatement les équipes afin qu'elles puissent être au bon endroit, au bon moment. »

## Comprendre

L'interface de gestion est simple d'utilisation pour comprendre les changements d'habitudes des résidents et anticiper les soins à apporter. « Avec cet outils, la qualité de l'air dans l'établissement peut être contrôlée afin de réduire la circulation des maladies et les reports de température automatisés. » L'avantage de la solution est l'indépendance du dispositif, sa facilité d'installation, son autonomie : il n'a pas besoin d'internet ni de travaux. C'est l'intelligence artificielle qui s'adapte au lieu et à la personne bénéficiaire.

Informations pratiques : 12 place Jules Ferry, 84400 Apt. <https://eec-technologies.fr/>