

Ecrit par le 4 avril 2025

Cpme 84 : un webinaire sur les aides à l'embauche



La [Confédération des petites et moyennes entreprises de Vaucluse](#) organise, en partenariat avec Pôle emploi, un webinaire sur les aides à l'embauche. Malgré la conjoncture économique difficile, il apparaît nécessaire d'anticiper et de préparer la reprise dans les meilleures conditions. Quelles sont les mesures d'aide à l'embauche ? comment les mobiliser et en bénéficier ? quels sont les interlocuteurs privilégiés ? ... autant de questions que peuvent se poser les chefs d'entreprises qui souhaiteraient recruter de nouveaux collaborateurs.

Jeudi 14 janvier. 8h30 à 9h30. Le lien pour participer au webinaire sera transmis après inscription sur : contact@cpme84.org. 04 90 14 90 90.

Écrit par le 4 avril 2025

Cpme 84 : dirigeantes, osez un management innovant



Dans le cadre de ses ateliers du Pôle femmes, la [Confédération des petites et moyennes entreprises de Vaucluse](#) organise en visioconférence un moment d'échanges durant la pause déjeuner autour de la question : 'Et si nous osions un management innovant ?'. Dans un environnement incertain et compétitif, l'entreprise peut avoir tendance à réduire les investissements au risque de démotiver les collaborateurs, renforcer les contrôles au risque de déresponsabiliser les équipes, multiplier les projets au risque de fatiguer les équipes. Michelle Thoulouze, consultante et dirigeante du cabinet i4 Formation Conseil, proposera un atelier ludique et inspirant destiné aux cheffes d'entreprises sur l'innovation managériale.

Mardi 12 janvier. 12h à 14h30. Inscriptions : n.elbaroudi@cpme84.org 04 90 14 90 90. Le lien pour la visioconférence sera envoyé après inscription.

Un speed dating Business grand format

La [Confédération des petites et moyennes entreprises de Vaucluse](#) (CPME 84) organise, en partenariat avec [DYNABUY Cœur de Provence](#), une rencontre réseau version 'grand format' entre les TPE et PME du département. Réunies par groupes de cinq, chaque personne aura trois minutes pour présenter son activité avant un changement de table toutes les 20 minutes.

Vendredi 11 décembre. De 8h30 à 12h. Novotel Avignon Nord, 135 avenue Louis Pasteur. Sorgues. Inscriptions : contact@cpme84.org. 04 90 14 90 90.

Cpme 84 : un webinaire pour savoir comment bien protéger son smartphone

Ecrit par le 4 avril 2025

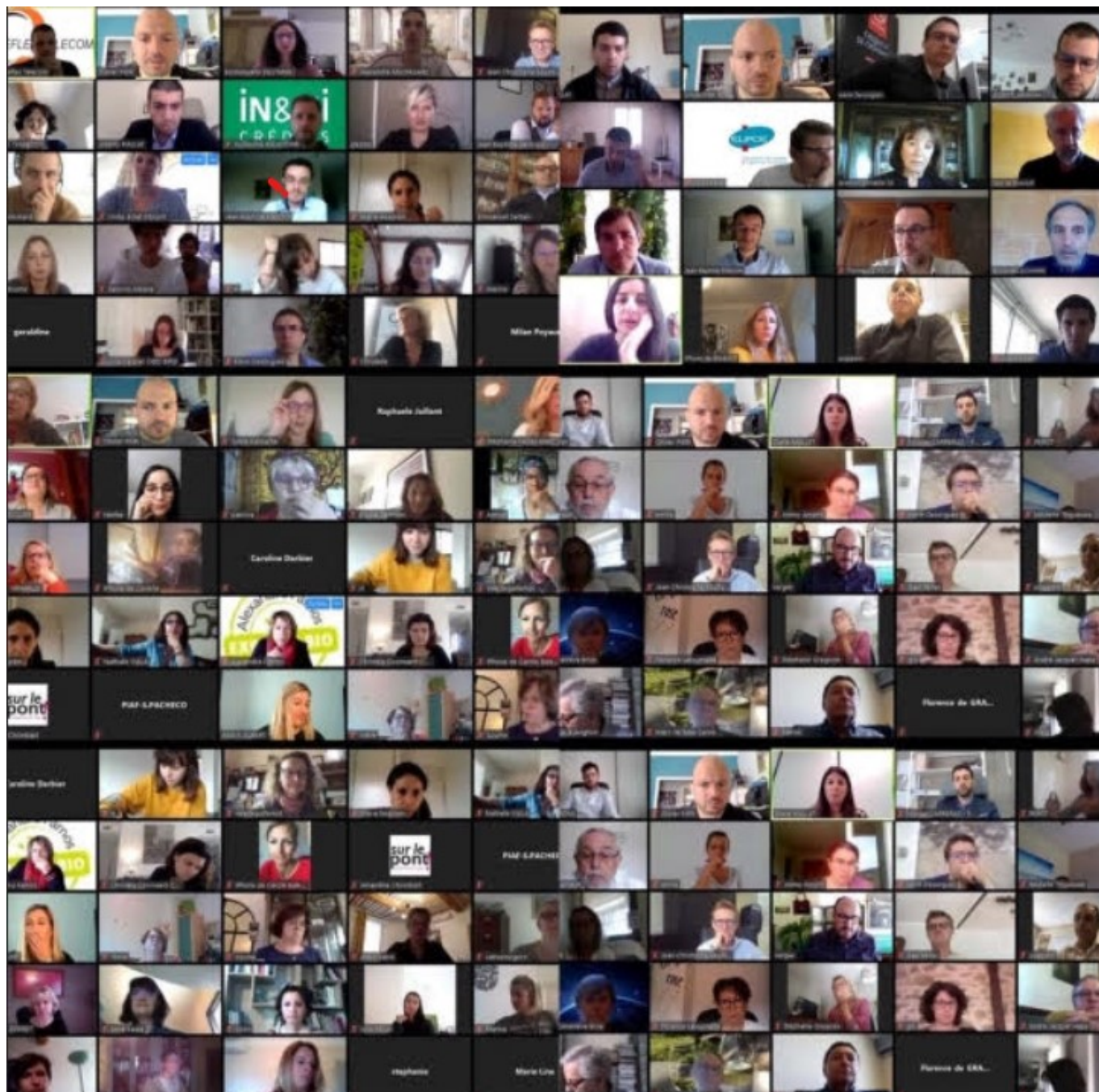


La Confédération des petites et moyennes entreprises de Vaucluse ([CPME 84](#)) et Orange Pro Pme Sud-Est organisent un webinaire ayant pour thème : 'J'ai toute ma vie dans mon smartphone, est-ce dangereux ?' Perte, vol à l'arraché... En tant que chef d'entreprise, votre smartphone est exposé à de nombreux risques. Savoir comment bien séparer ses outils professionnels et ses outils personnels, encadrer l'utilisation des réseaux sociaux, limiter l'intrusion d'objets personnels au bureau... autant de conseils et bonnes pratiques qui seront donnés durant cet atelier.

Mercredi 2 décembre. 8h30 à 9h30. Inscriptions par mail : contact@cpme84.org. Le lien pour participer à la visioconférence sera transmis après confirmation par retour de mail.

Ecrit par le 4 avril 2025

Cpme 84 : pitchez votre entreprise en 1 min 30



Ecrit par le 4 avril 2025

La [Confédération des petites et moyennes entreprises de Vaucluse](#) (CPME 84) et le réseau [BNI - Les Hauts de Provence](#) proposent une 'Pitch party' sous forme de visioconférence. Le principe est simple : chaque chef d'entreprise aura 1 min 30 montre en main pour présenter son activité aux autres participants. Attention, le nombre de places est limité aux 50 premiers inscrits.

Vendredi 4 décembre. 9h à 10h30. Inscriptions par mail : contact@cpme84.org. Le lien pour participer à la visioconférence sera transmis après confirmation par retour de mail.

Cpme 84 : un webinar sur la protection sociale dans l'entreprise



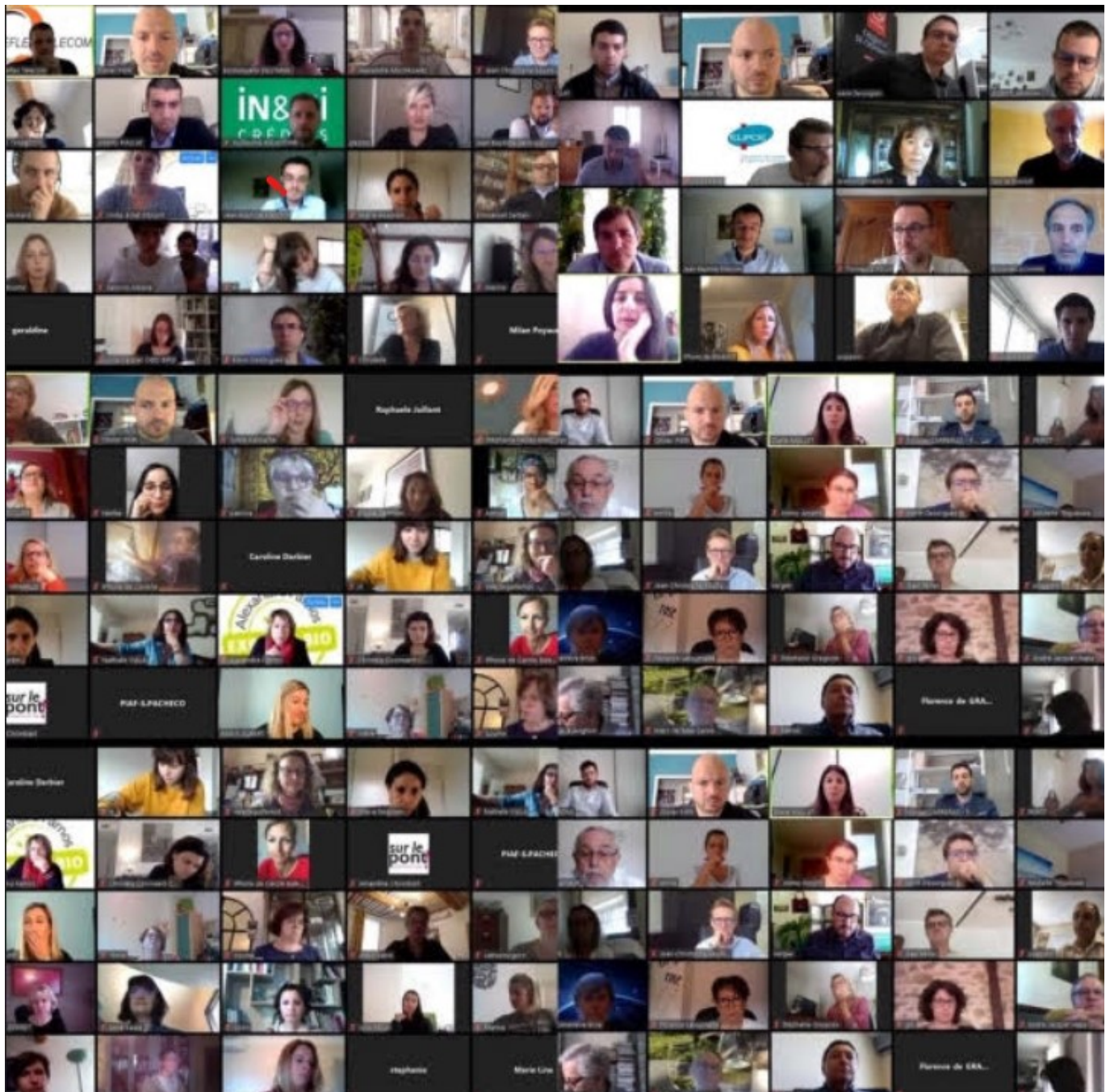
Ecrit par le 4 avril 2025

La Confédération des petites et moyennes entreprises de Vaucluse ([CPME 84](#)) et [Harmonie Mutuelle](#) organisent un webinaire ayant pour thème la protection sociale. Sophie Lavanchy et Nasser Aït-Zai, chargés d'affaires chez Harmonie Mutuelle, reviendront sur l'importance de la protection sociale pour le dirigeant qui doit pouvoir faire face aux aléas de la vie (maladie, arrêt de travail, invalidité ou décès) et disposer de garanties collectives adaptées pour l'ensemble de ses salariés.

Mercredi 18 novembre. 9h. Inscriptions par mail : contact@cpme84.org. Le lien pour participer à la visioconférence sera transmis après confirmation par retour de mail.

Pitchez votre entreprise en 1min30

Ecrit par le 4 avril 2025



La Confédération des petites et moyennes entreprises de Vaucluse ([CPME 84](#)) et le réseau [Quartier d'Affaires](#) proposent une visioconférence en mode 'Pitch party'. Le principe est simple : chaque chef d'entreprise aura 1 min 30 montre en main pour présenter son activité aux autres participants. Attention, le nombre de places est limité aux 50 premiers inscrits.

Ecrit par le 4 avril 2025

Jeudi 12 novembre. 9h à 10h30. Inscriptions par mail : contact@cpme84.org. Le lien pour participer à la visioconférence sera transmis après confirmation par retour de mail.

Tout savoir sur l'inspection du travail avec la CPME 84



La [Confédération des petites et moyennes entreprises \(CPME\) de Vaucluse](#), en partenariat avec l'unité départementale de Vaucluse de la [Direccte \(Direction régionale des entreprises, de la concurrence, de la consommation, du travail et de l'emploi\) Provence-Alpes-Côte d'Azur](#), organise un petit-déjeuner autour du thème : 'Inspection du travail : modalités d'intervention'. Animée par Robert Lacour, directeur du travail à la Direccte, la matinée mettra en lumière les champs d'application de l'inspection du travail, les

Écrit par le 4 avril 2025

modalités de contrôle, le travail illégal, l'égalité femmes-hommes ainsi que le programme régional d'actions 2020.

Mardi 27 octobre. 8h30 à 10h30. Hôtel Ibis Styles Avignon sud. 2968, avenue de l'Amandier. Avignon. Inscriptions : contact@cpme84.org 04 90 14 90 90.

Cpme 84 : dirigeantes, structurez votre démarche commerciale



Dans le cadre de ses ateliers du Pôle femmes, la [Confédération des petites et moyennes entreprises de](#)



Ecrit par le 4 avril 2025

[Vaucluse](#) organise un moment d'échanges durant la pause déjeuner autour du thème : 'Structurez votre démarche commerciale avec plaisir et succès'. Comment préparer une démarche commerciale structurée, valoriser son offre et ses atouts, redéfinir ses objectifs commerciaux, construire un plan d'action efficace... Carole Hadj-Mahdi, coach-consultante et dirigeante de L'Mahdi, reviendra durant cet atelier sur toutes les techniques nécessaires afin de déployer une démarche commerciale viable et durable.

Mardi 20 octobre. 12h20 à 14h30. Salle des fêtes municipale, place du 8 mai 1945. Entraigues-sur-la Sorgue. Inscriptions : n.elbaroudi@cpme84.org 04 90 14 90 90. www.cpme84.com