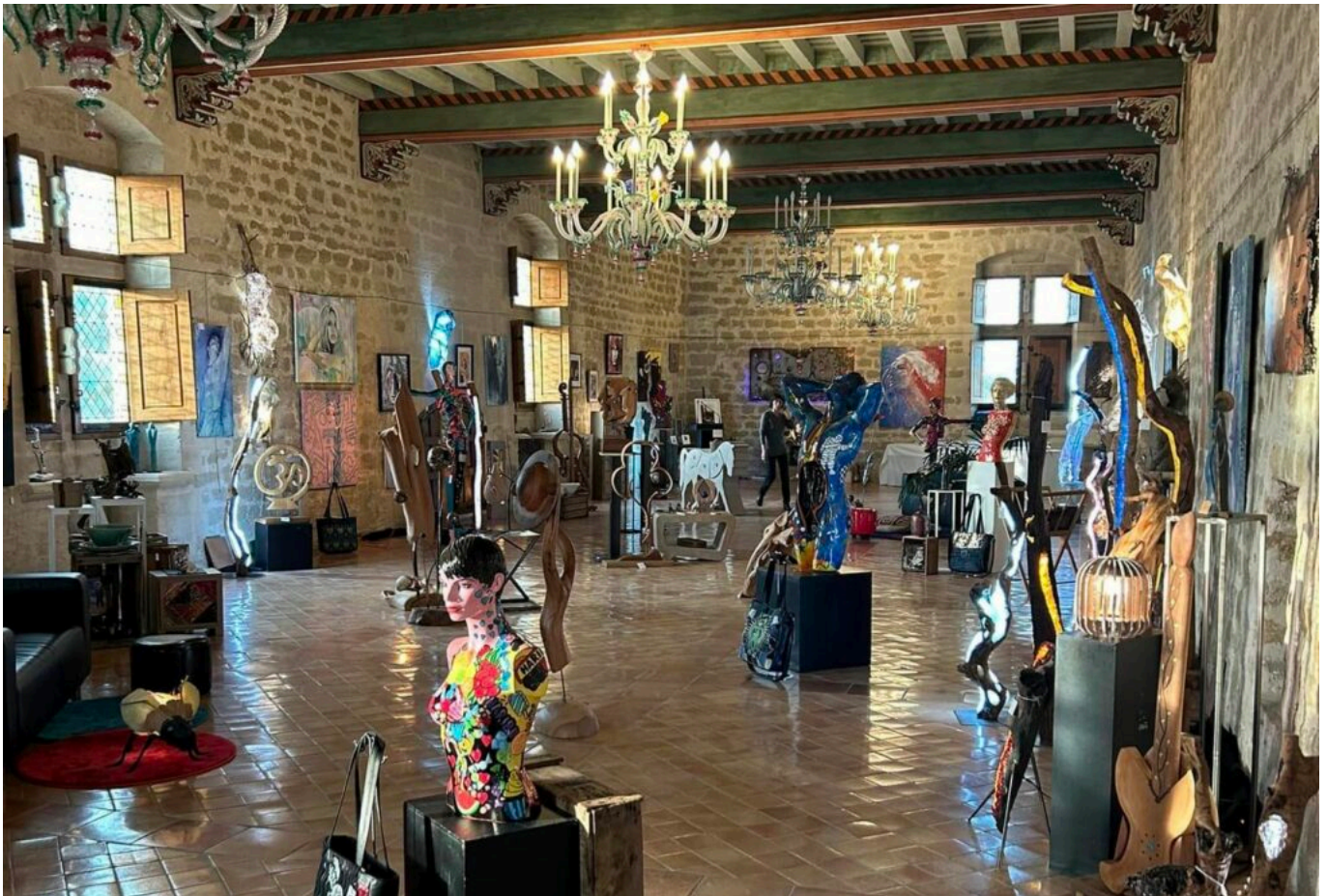


Ecrit par le 4 avril 2025

# Le Pontet : la galerie Artophage investit le Château de Fargues



Peintures, sculptures, céramiques, mobiliers et luminaires prennent place au Château de Fargues au Pontet pour l'exposition 'La galerie [Artophage](#) s'installe au Château'. La galerie d'art basée à Pernes-les-Fontaines investit le Château dès ce jeudi 1<sup>er</sup> février, et ce, jusqu'au vendredi 1<sup>er</sup> mars.

Il sera possible de découvrir les œuvres d'artistes émergents mais aussi d'artistes confirmés : [Boverli](#), [Efel](#), [Sébastien Klein](#), [Pascale Denis](#), [Ismaël Costa](#), [Hors Cadre création](#), [Laureline](#), Les pochoirs du Geek, [Leeloo](#), [Carl Jaunay](#), [Auguste Clément](#), [Evelyne Truffet](#), [Viviane Coullaud](#), [Patricia Dupont](#), [Thierry Pez](#), [Tréma](#), ou encore [Atelier V](#). Le travail de l'artiste mosaïste [Alain Honoré](#) sera également visible jusqu'au vendredi 16 février.

**Ouvert du lundi au vendredi de 9h à 18h. Ouverture exceptionnelle les dimanches 4 et 18**



Ecrit par le 4 avril 2025

**février de 14h à 18h.**

***Du jeudi 1<sup>er</sup> février au vendredi 1<sup>er</sup> mars. Entrée libre & gratuite. Château de Fargues. Avenue Pierre de Coubertin. Le Pontet.***

Ecrit par le 4 avril 2025



Ecrit par le 4 avril 2025



Ecrit par le 4 avril 2025



4 avril 2025 |



Ecrit par le 4 avril 2025

©Artophage

V.A.