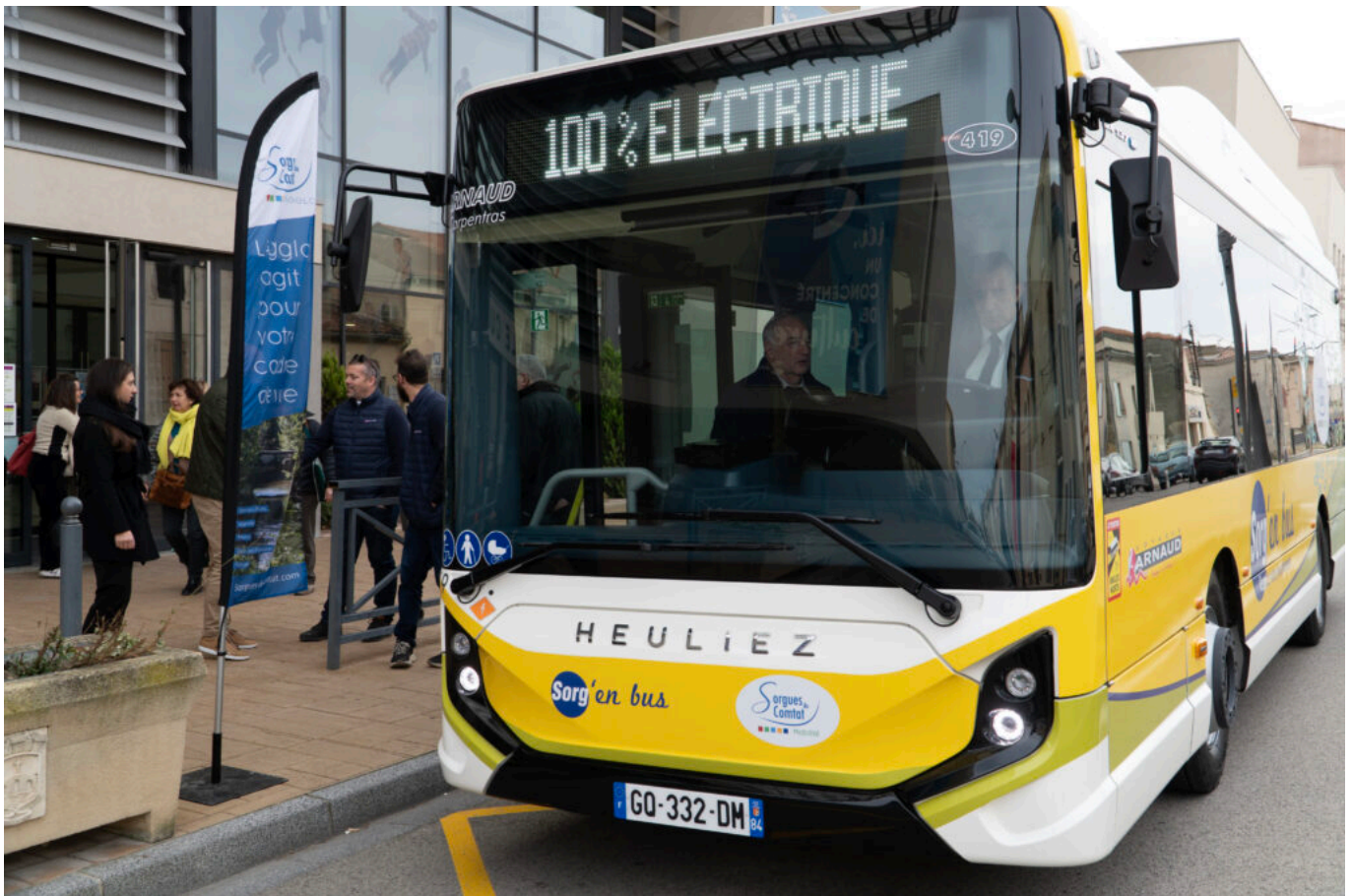


Ecrit par le 22 juillet 2024

# Les Sorgues du Comtat roulent en bus électriques et 100% biocarburant



Ce jeudi 1<sup>er</sup> février, la communauté d'agglomération [Les Sorgues du Comtat](#) a lancé ses premiers bus électriques et un bus 100% biocarburant sur son réseau de transport 'Sorg'en bus' sur le Parvis Jean-Paul II à Sorgues. Cette mise en service de bus plus respectueux de l'environnement s'inscrit dans le cadre du Plan Climat Air Energie Territorial piloté par l'Agglomération.

En mai 2023, la communauté d'agglomération Les Sorgues du Comtat a invité les usagers du réseau de transport 'Sorg'en bus' à tester un bus à hydrogène en phase de test et mis à disposition par la société Solaris afin de recueillir leurs avis et d'envisager une flotte 100% propre.

[Lire également : 'Les Sorgues du Comtat en route pour une flotte de bus 100% propre'](#)

Ecrit par le 22 juillet 2024

Moins d'un an après, ce n'est pas un, mais trois nouveaux bus d'une capacité de 65 passagers chacun qui s'ajoutent officiellement au réseau de transport. Ainsi, sur les cinq véhicules utilisés pour l'exploitation du réseau depuis le 1<sup>er</sup> janvier dernier, deux sont neufs et électriques (zéro émission), et un est également neuf et fonctionne au carburant propre HVO (faible émission) et à la norme Euro 6, équipé de filtres à particules. Les bus électriques ont une autonomie comprise entre 180 à 250 km et demande un temps de recherche maximal de six heures.

### Une meilleure qualité de l'air et de vie

L'arrivée de ces nouveaux bus sont une aubaines pour les habitants de l'Agglomération qui bénéficieront d'une meilleure qualité de l'air, mais aussi d'une meilleure qualité de vie. Les bus électriques n'émettent aucun gaz à effet de serre ni polluant atmosphérique ou particules fines et leur fabrication présente un bilan carbone à un niveau très bas de pollution.

« Ces deux véhicules neufs sont plus silencieux et n'émettent pas de CO2 lors de leur circulation », explique Jérôme Mouret, président de la société [Voyages Arnaud](#), gestionnaire du réseau 'Sorg'en bus'. Outre l'aspect écologique, les bus présentent un meilleur confort pour les usagers. Ils sont également dotés de rampes électriques d'accès pour les personnes à mobilité réduite.



Ecrit par le 22 juillet 2024

©Les Sorgues du Comtat

## Une communauté d'agglomération engagée dans la transition écologique

La mise en service de ces nouveaux bus s'inscrit dans le cadre du Plan Climat Air Energie Territorial piloté par Les Sorgues du Comtat, qui sont engagées depuis plusieurs années dans la transition écologique du territoire.

Le marché public qui lie la communauté d'agglomération à l'entreprise Voyages Arnaud prévoit le renouvellement de bus ainsi que le déploiement de nouveaux véhicules électriques afin de poursuivre les efforts engagés en faveur des mobilités durables. Les Sorgues du Comtat souhaitent construire une agglomération résiliente au changement climatique, améliorant la qualité de l'air pour tous et réduisant l'impact environnemental de la mobilité et des transports.

### Sorg'en bus en chiffres

Créé en **2011****143 534 voyages** par an**144 200 km** effectués par an**3 lignes** urbaines fonctionnant du lundi au samedi**1 ligne** le dimanche et jours fériés**2 lignes** adaptées aux horaires scolaires**1 navette** de transport à la demande le mardi et jeudi pour les +65 ans sur réservation au 04 90 63 01 82.

---

## La Cove expérimente le 'Bluebus' électrique

Ecrit par le 22 juillet 2024



La [Communauté d'agglomération Ventoux Comtat Venaissin](#) expérimente sur son réseau [Trans'CoVe](#) le bus électrique 'Bluebus', jusqu'au 28 mai prochain. Ce bus long de 6m permettra d'appréhender plus finement les performances de la technologie électrique.

L'expérimentation du 'Bluebus' s'inscrit dans le cadre de la dynamique de transition écologique du territoire vers une mobilité sans carbone, en cohérence avec le [Plan Climat Energie Territorial de la Cove](#), dont elle dispose depuis 2020. En tant que coordinatrice de la transition énergétique sur son territoire, la commune doit répondre à des objectifs nationaux à horizon 2030 et 2050 de réduction de gaz à effet de serre et de développement des énergies renouvelables.

### Expérimentation grandeur nature

La Cove s'associe à l'initiative de Trans'comtat, délégataire de service public, afin de tester l'adaptabilité à l'environnement urbain de ce type de véhicule qui accueillera huit places assises, treize places debout et un emplacement fauteuil roulant. Le 'Bluebus' sera affecté le jeudi sur la ligne D desservant le trajet entre le Marché-gare et le Pôle Santé à Carpentras. Le vendredi, le 'Bluebus' assurera la navette du marché de Carpentras (la navette habituelle n'entrant en service chaque année que du 1er Juin au 30 Septembre). L'expérimentation est à la fois bénéfique pour les usagers mais également pour les

Ecrit par le 22 juillet 2024

chauffeurs eux-mêmes, pour qui le bus est l'outil de travail.

## C'est du propre

Même si le bilan carbone du bus électrique n'est pas nul car la production d'électricité peut, selon son mode de fabrication, entraîner des émissions de gaz à effet de serre (dioxyde de carbone), le bilan carbone d'un bus électrique reste à un niveau très bas de pollution. Très peu bruyant, le bus électrique contribue également à l'amélioration de la qualité de vie en réduisant les pollutions sonores. Le 'Bluebus' dispose d'une autonomie allant jusqu'à 140km (variable selon les conditions d'utilisation), et affiche une vitesse maximum de 50km/h.

## -82% d'émissions de gaz à effet de serre en 2050

Lauréate en juillet 2019, parmi 61 territoires, la Cove s'est engagée dans un [Contrat de Transition écologique](#) (CTE) qui lui permet d'apporter à la population, aux entreprises et à l'agriculture des moyens de s'adapter et de conserver son cadre de vie. Le CTE est appréhendé comme un accélérateur de projets et une continuité opérationnelle du PCAET (Plan Climat Air Energie) en cours d'élaboration.

Le scénario établi par les élus de la Cove à l'horizon 2050, vise à diminuer de 47% la consommation énergétique du territoire, diminuer de 82% les émissions de gaz à effet de serre, augmenter la production d'énergie renouvelable sur le territoire pour passer de 71Gwh produits en 2015 à 660Gwh en 2050 (soit de 6% d'autonomie énergétique à 110% en 2050). C'est donc naturellement qu'elle s'est associée au réseau Trans'Cove, transportant 100 000 clients chaque année, disposant de 38 bus et cars, ainsi que d'une flotte de véhicules propres aux dernières normes environnementales.

Ecrit par le 22 juillet 2024



*L'expérimentation du 'BlueBus' aura lieu jusqu'au 28 mai prochain. ©Cove*