

Écrit par le 22 novembre 2024

# L'absorption de Vallis Habitat par Grand Delta Habitat aura bien lieu début 2023



**Le tribunal administratif de Nîmes a rejeté la requête de l'intersyndicale CGT-FO-CFDT de Vallis Habitat qui dénonçait le vote du Conseil administratif du bailleur social du Département ainsi que la délibération du Département pour la fusion-absorption avec la coopérative Grand Delta Habitat.**

On se rappelle aussi qu'en juillet dernier le Comité économique et social de Vallis habitat -ex-Mistral habitat-, en intervenant auprès du Tribunal judiciaire d'Avignon avait essayé de suspendre le projet de fusion-acquisition et avait été condamné aux dépens.

## **En cause ?**

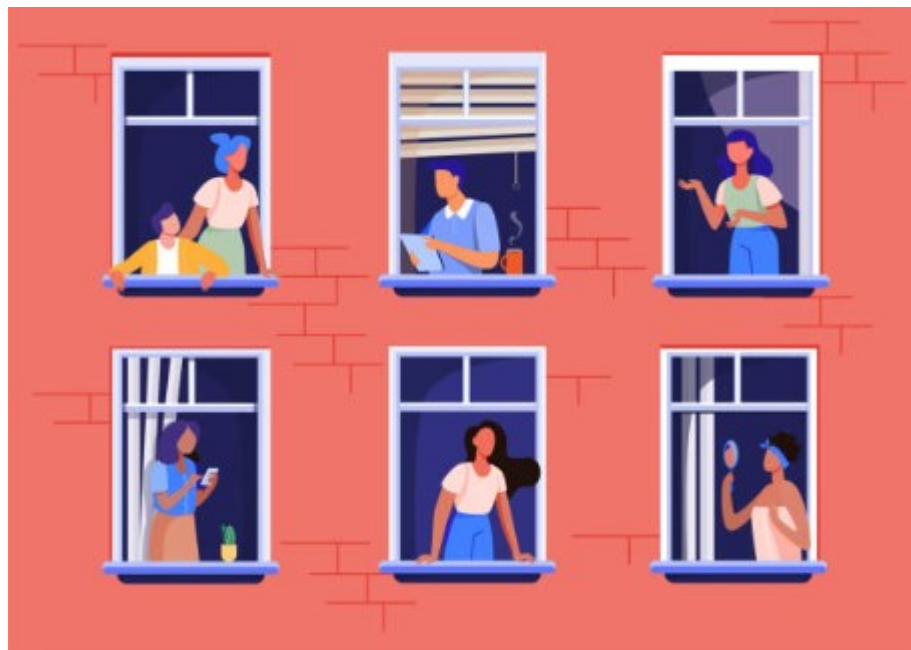
La disparition du logement social du Département au profit de la coopérative [Grand Delta Habitat](#) et le devenir des 300 salariés -dont 147 fonctionnaires- de [Vallis habitat](#) qui avait absorbé, il y a plusieurs années, Avignon-Résidences, le bailleur de la Ville.

## **Grand Delta Habitat**

Désormais Grand Delta Habitat, fort de ses 21 309 logements intégrera le parc de 15 600 logements de

Ecrit par le 22 novembre 2024

Vallis Habitat, soit un total de 36 909 logements -ce qui est fort bien au vu de la Loi Elan-. En revanche, la coopérative passe de 0,98% à 4% de logements vacants et accueillera désormais plus de 900 salariés -377 déjà dans ses rangs et les environ 550 de Vallis Habitat-.



DR

### Travail de Titan

C'est surtout un travail de Titan qui attend Grand Delta Habitat qui devra continuer à faire face à d'importantes opérations de démolition, déconstructions, réhabilitation, rénovation -avec la RE 2020, réglementation environnementale- et aux retards répétés du dispositif Action Cœur de ville dont le financement continue de tarder. Sans parler de la Loi [Climat et résilience](#) et du dispositif [Zan](#) -Zéro artificialisation nette- qui rebat les cartes de la construction.

### Qui l'eut cru ?

Grand Delta Habitat c'est, au départ, Vaucluse logement, une entreprise sociale pour l'habitat fondée en 1966. Redevenue coopérative HLM sous le nom de Grand Delta Habitat en 2016, elle est désormais la plus importante de France. Pourquoi ce choix ? Pour son caractère indélocalisable et non opéable puisque les coopératives sont attachées aux territoires qu'elles animent. Elles font d'ailleurs souvent partie des principaux employeurs de la commune ou de la région.

### Tentative de prise de contrôle

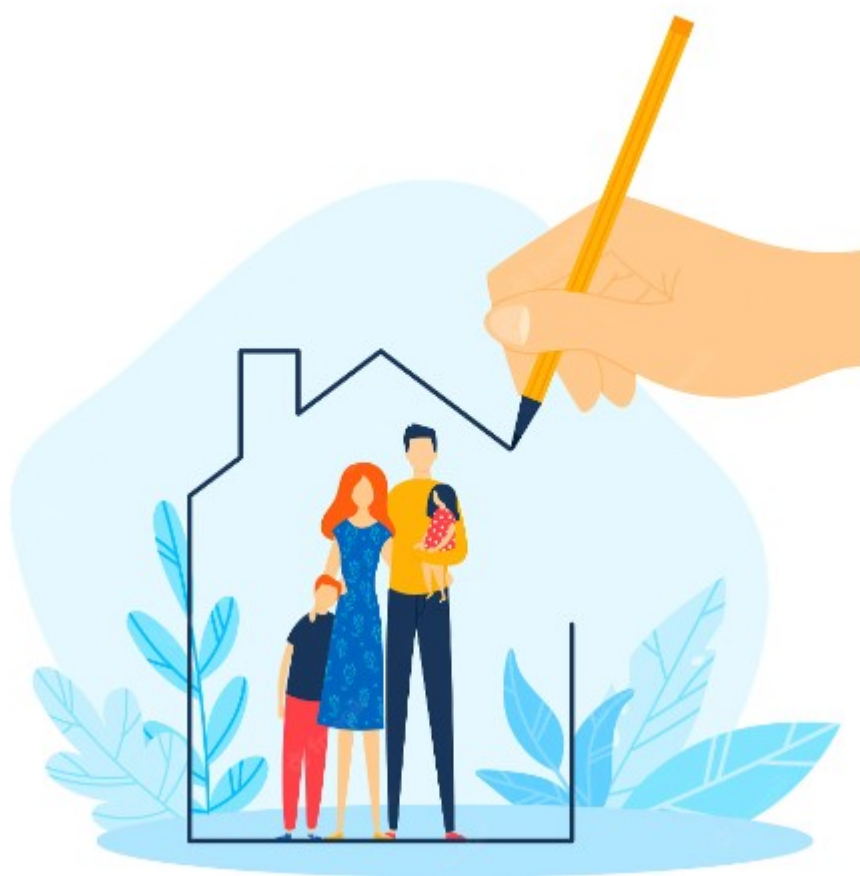
On se rappelle également de la tentative de main mise de Vilogia Entreprise sur Vaucluse logement qui, toutes deux, avaient entériné ce rapprochement sous le nom de Vilogia Rhône-Méditerranée dans les années 2013 et 2014. Cependant les divergences de vue stratégique n'avaient pas tardé à éclore entre les dirigeants de Vilogia -entreprise nordiste très séduite par un développement rapide dans le Sud-Est de la France- et Michel Gontard, alors président de Vilogia Méditerranée qui avait dû prendre le taureau par

Écrit par le 22 novembre 2024

les cornes pour recouvrer sa liberté d'action au sein même d'une entreprise qu'on souhaitait, peut-être, lui dérober.

### **Grand Delta Habitat en 2021**

130,7M€ ; 129M€ investis ; 23,1M€ de résultats réinvestis dans la production ; 52 620 personnes logées ; 21 309 logements dans trois régions : Auvergne-Rhône-Alpes, Occitanie et Provence-Alpes-Côte d'Azur ; 7 départements : Alpes-de-Haute-Provence, Ardèche, Bouches-du-Rhône, Drôme, Gard, Hérault et Vaucluse, 150 communes, et 8 011 lots en gestion de copropriétés.



DR