

Plan Climat, une plaquette pour tout comprendre



Le Syndicat mixte du Scot (Schéma de cohérence territoriale) du bassin de vie Cavaillon, Coustellet-l'Isle-sur-la-Sorgue a réalisé une plaquette intitulée '[Plan climat air énergie territorial, agissons pour demain](#)'. La synthèse d'un plan d'action qui s'applique au Bassin de vie de Cavaillon-Coustellet et l'Isle-sur-la-Sorgue et, de fait, à l'agglomération Luberon Monts de Vaucluse, impliquant l'ensemble de ses acteurs socio-économiques : intercommunalités, communes, entreprises, associations et habitants.

«Le six pages est destiné à éclairer les élus municipaux et intercommunaux et sera distribué, au grand public, lors des événements qui ponctuent la vie de la cité, comme les réunions publiques, indique [Nicolas Donadille](#), directeur du Syndicat mixte du Scot du bassin de vie de Cavaillon, Coustellet et l'Isle-sur-la-Sorgue. En appui à la plaquette, qui arbore un QR code, un site dévolu au Plan climat a été développé, déclinant l'ensemble des documents du plans climat.

planclimat.luberon Sorgue.fr

Pourquoi ?

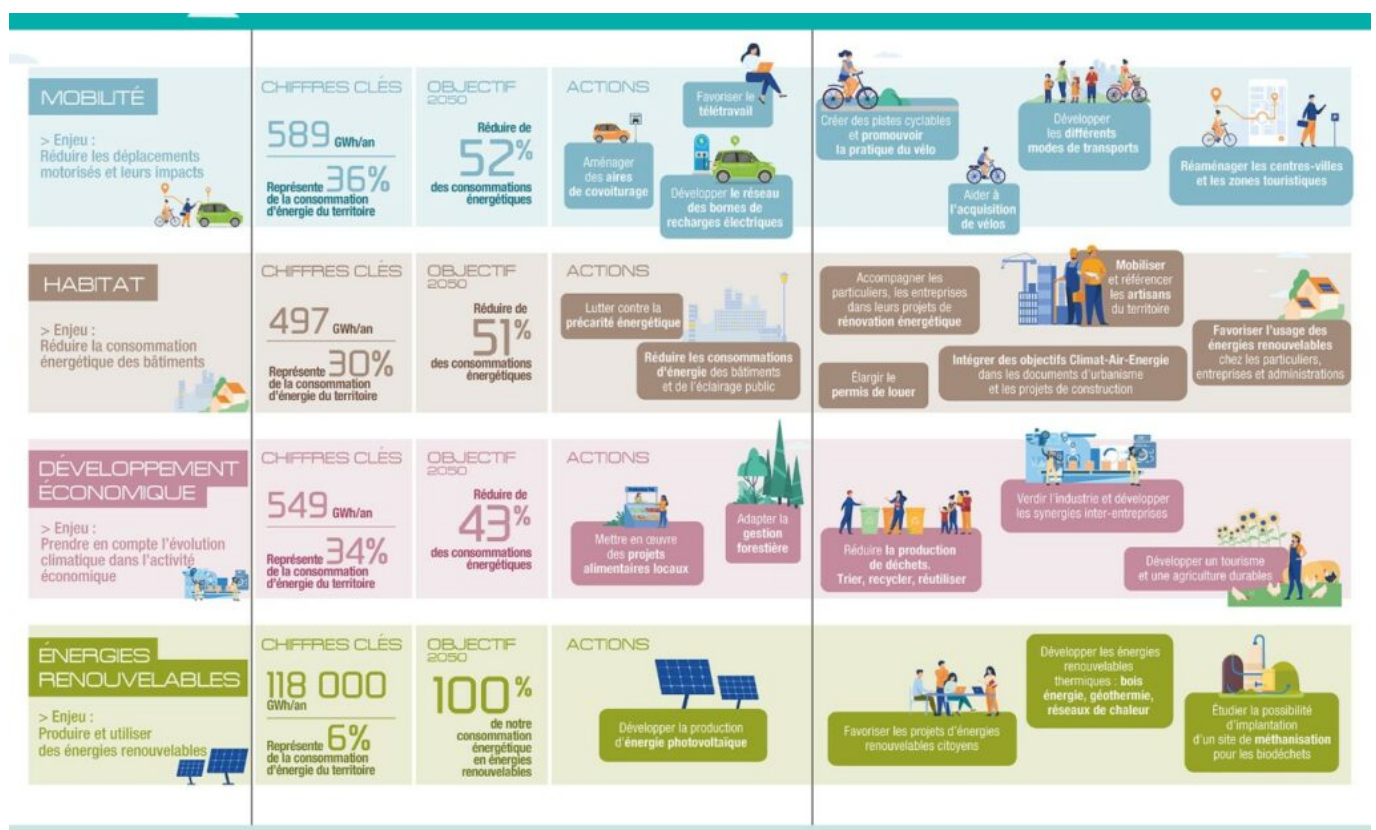
«Nous sommes engagés élus et techniciens de notre territoire, comme nos voisins vauclusiens, sur

Ecrit par Mireille Hurlin le 5 décembre 2022

l'impératif de répondre aux enjeux de la transition écologique et énergétique, relate [Fabrice Liberato](#). Le chemin est balisé avec ce document pédagogique en direction du grand public pour permettre à chacun de se situer face à cette nouvelle trajectoire. Nous sommes dans la nécessité de repenser notre modèle de création de valeur et de changer notre modèle de pensée et d'action. Il en va de notre responsabilité qui doit être le principe de l'action politique.»

Ensemble on est plus forts

«Nous voulions également travailler dans une logique de communication en réseau, reprend Fabrice Liberato, président de la structure et également porte-parole de l'Interscot qui comprend les 8 Scot de Vaucluse dont 21 EPCI, 357 communes et 940 000 habitants. Car c'est la force des compétences qui fait l'union. Pour fédérer les élus impliqués, nous nous appuyons sur des techniciens engagés des Scot et de l'interscot. L'animation de ce réseau passe par des visites d'entreprises, le travail de thématiques sur le développement durable, ce qui fait qu'en Comité de projets, nous pouvons réaliser des documents didactiques conçus pour 'parler' au plus grand nombre. Ce qui me surprend ? Sur plus de 34 955 communes de France nous sommes les seuls à nous être fédérés pour mener, ensemble, un changement de cap radical dans l'optique de la loi Climat et résilience. Une union force de proposition pour porter nos idées mais aussi défendre notre territoire, ajoute Fabrice Liberato.



Une plaquette pour comprendre et entrer dans le Plan climat

«L'objet de notre intervention ? Insiste Fabrice Liberato, tendre vers un territoire autonome qui réunit



Ecrit par Mireille Hurlin le 5 décembre 2022

plus de 89 000 habitants sur 441 km², répartis dans 21 communes et doté de 2 EPCI (Etablissement public de coopération intercommunale). Ça commence par une invitation à diminuer nos émissions de gaz à effet de serre ; A s'adapter au changement climatique ; A réduire notre consommation d'énergie et à produire plus d'énergie renouvelable. Nous ne sommes plus au temps de l'adaptation, mais réellement un changement de posture, au changement du mode de pensée et d'action.»

Concevoir un territoire vertueux

Le territoire concerné ? Ce sont ces 21 communes : Les Beaumettes, Cabrières d'Avignon, Cavaillon, Chateauneuf-de-Gadagne, Cheval Blanc, Fontaine-de-Vaucluse, Gordes, Lagnes, Lauris, Le Thor, L'Isle-sur-la-Sorgue, Les Taillades, Lourmarin, Maubec, Mérindol, Oppède, Puget, Puyvert, et Robion, Saumane-de-Vaucluse, Vaugines.

La plaquette

Elle déroule les chiffres clés, les objectifs 2050 et les actions concernant la mobilité, l'habitat, le développement économique et les énergies renouvelables. Pour chaque thème les chiffres actuels du territoire, les objectifs 2050, les actions à engager des politiques publiques.

Toute la plaquette [ICI](#).

Ecrit par Mireille Hurlin le 5 décembre 2022

VERS UN TERRITOIRE *autonome*

Engageons nous ensemble pour notre territoire

LE TERRITOIRE :

- 89 000 habitants
- 21 communes / 2 EPCI
- 441 km²