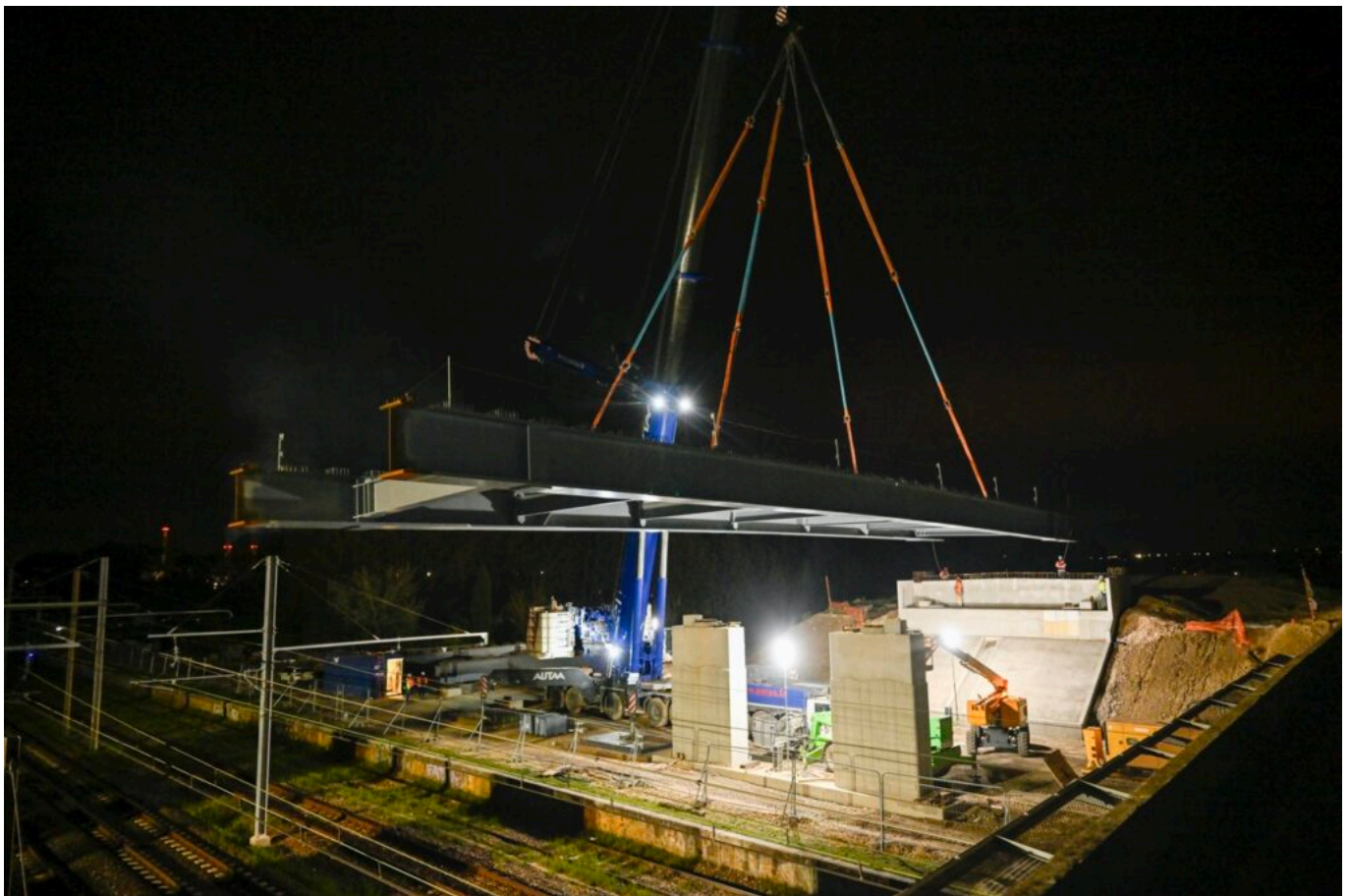


Ecrit par Vanessa Arnal le 4 avril 2024

# Orange : la charpente métallique du nouvel ouvrage franchissant la voie ferrée a été posée



**Dans la nuit du mardi 2 avril au mercredi 3 avril, des travaux spectaculaires ont eu lieu sur le chantier de la déviation d'Orange puisque la charpente métallique du nouvel ouvrage franchissant la voie ferrée a été posée sur ses appuis grâce à deux grues. L'opération a nécessité une coupure totale de circulation des trains, programmée il y a trois ans avec la SNCF.**

Depuis le début de l'année, le Département de Vaucluse réalise des travaux d'aménagement de la future voie de contournement du centre-ville à l'Est d'Orange, sur une section de 3,1 km, entre le giratoire de Coudoulet sur la RN7 et la RD975 (route de Camaret). Les objectifs sont d'améliorer le transit de la RN7,

Ecrit par Vanessa Arnal le 4 avril 2024

qui traverse l'agglomération d'Orange sur près de 7 km et délester le centre-ville où circulent près de 15 000 véhicules par jour, dont 10% de poids-lourds.

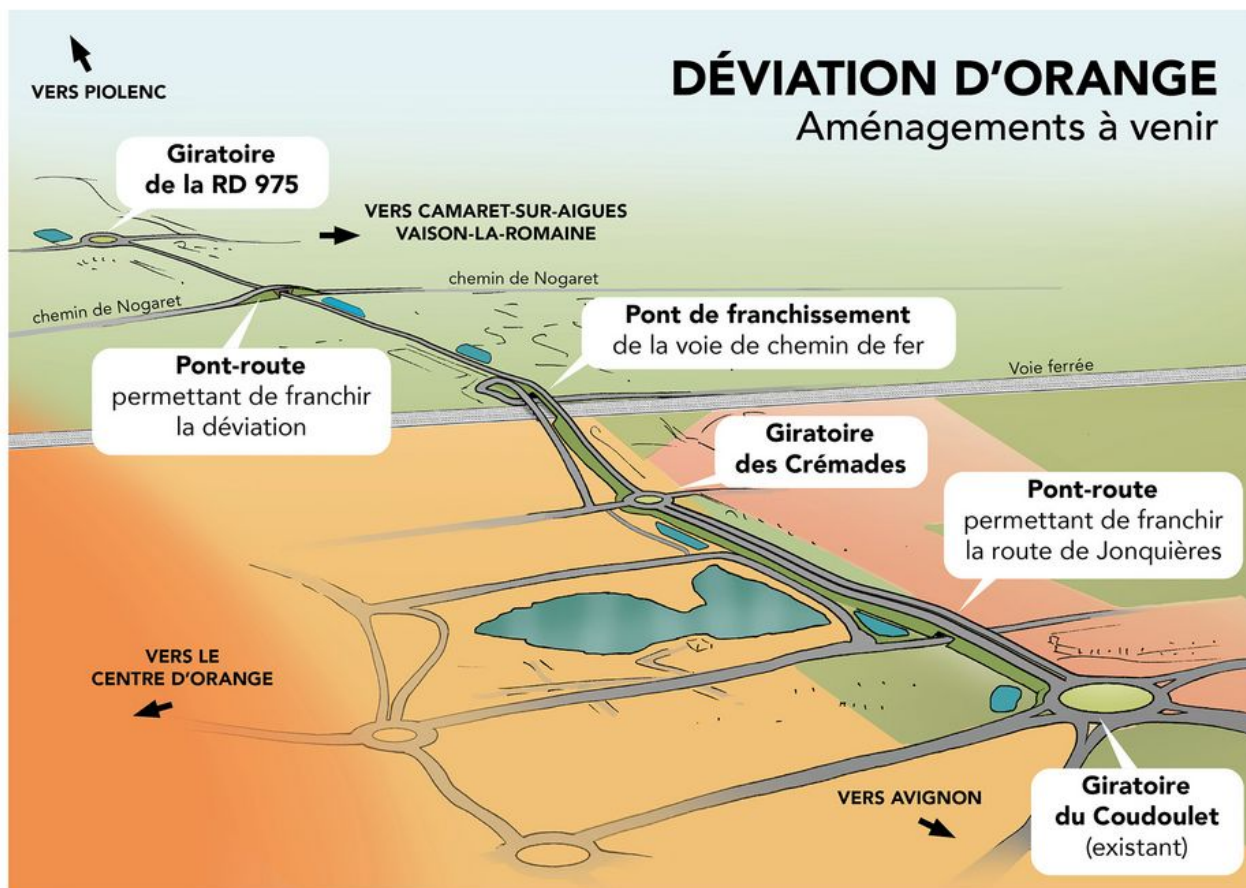


©Département de Vaucluse

Ces travaux, dont le coût s'élève à 45M€ avec une participation du Département de 18,75M€, devraient permettre la construction de trois ponts d'ici à 2026 :

- Un pont permettant de franchir la route de Jonquières, qui sera situé après le giratoire du Coudoulet.
- Un deuxième ouvrage d'art au-dessus de la voie ferrée : les travaux ont déjà permis de réaliser les pieux pour les fondations, en attendant d'autres aménagements à venir : mise en place de la charpente métallique et des appuis (culées et piles), pose du tablier en béton armé ainsi que des équipements (corniches, auvents et glissières de sécurité).
- Un troisième pont au chemin de Nogaret (à l'approche du giratoire de la RD975) afin de circuler au-dessus de la future déviation.

Ecrit par Vanessa Arnal le 4 avril 2024

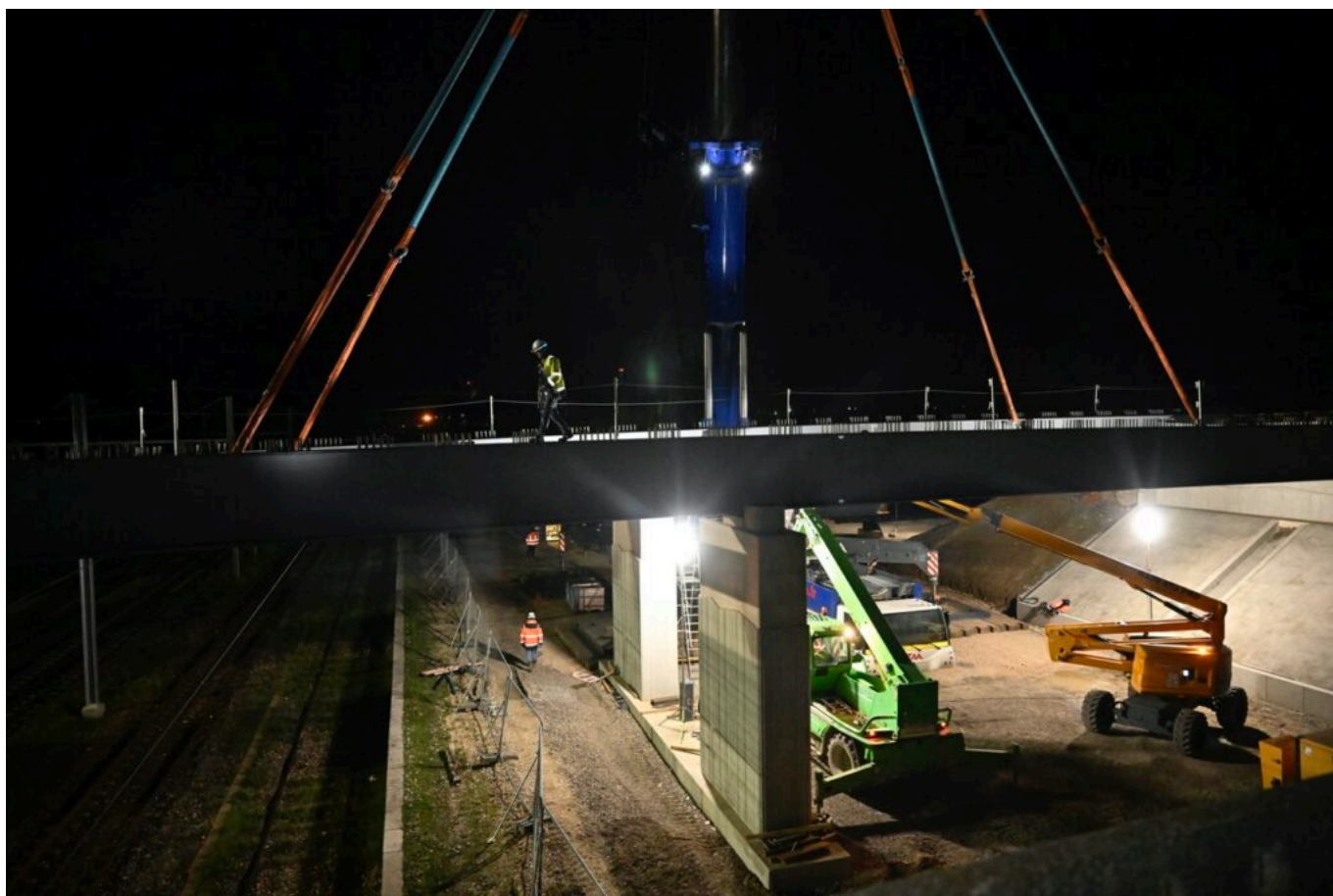


©Département de Vaucluse

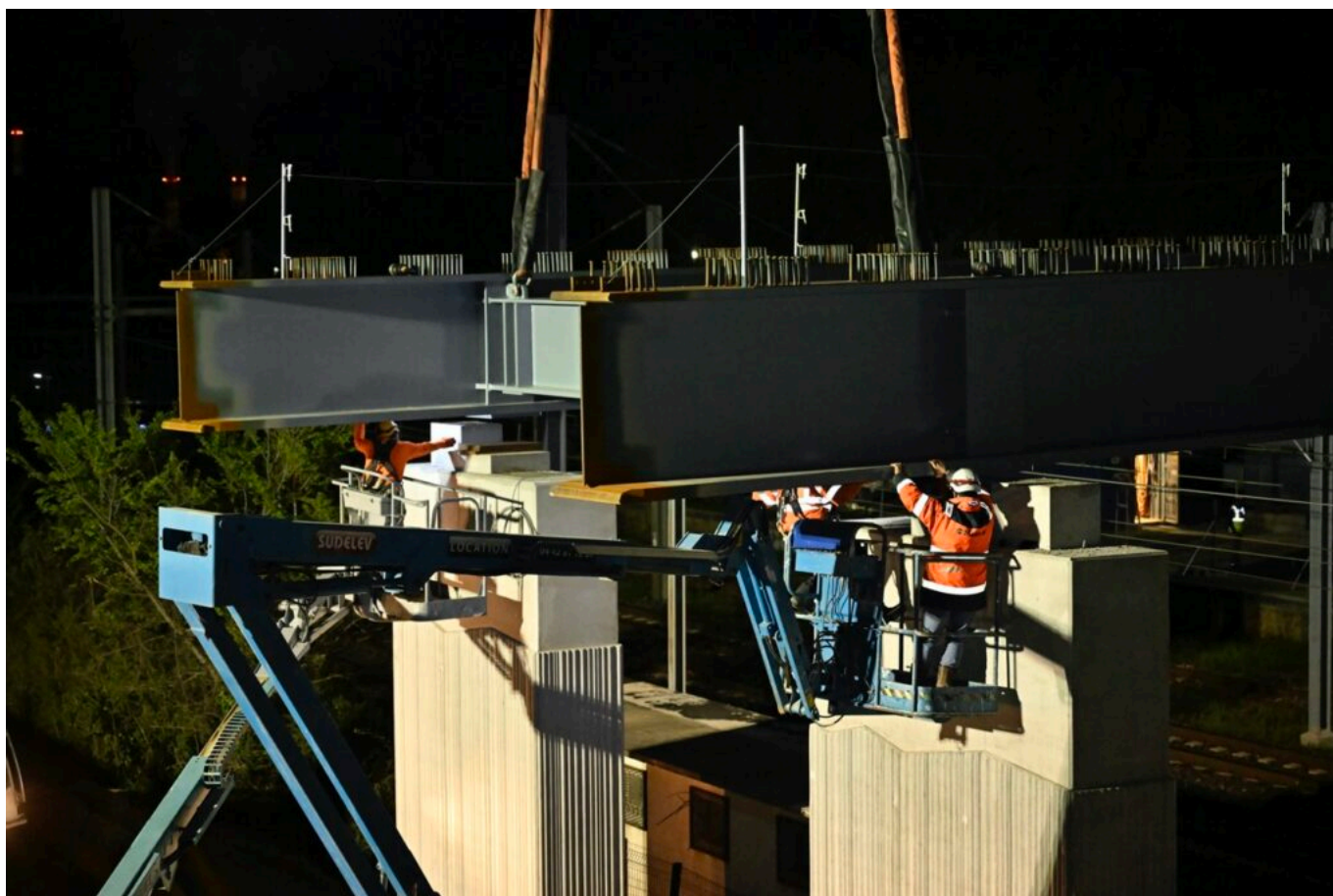
Ce mardi 2 avril, la charpente métallique, pesant 165 tonnes, du nouvel ouvrage franchissant la voie ferrée a été posée à l'aide de deux grues positionnées de part et d'autre des voies ferrées. L'opération s'est déroulée entre 22h et 6h. La coupure totale de circulation des trains entre ces horaires-là a été programmée il y a trois ans par la SNCF.



Ecrit par Vanessa Arnal le 4 avril 2024



Ecrit par Vanessa Arnal le 4 avril 2024



©Département de Vaucluse