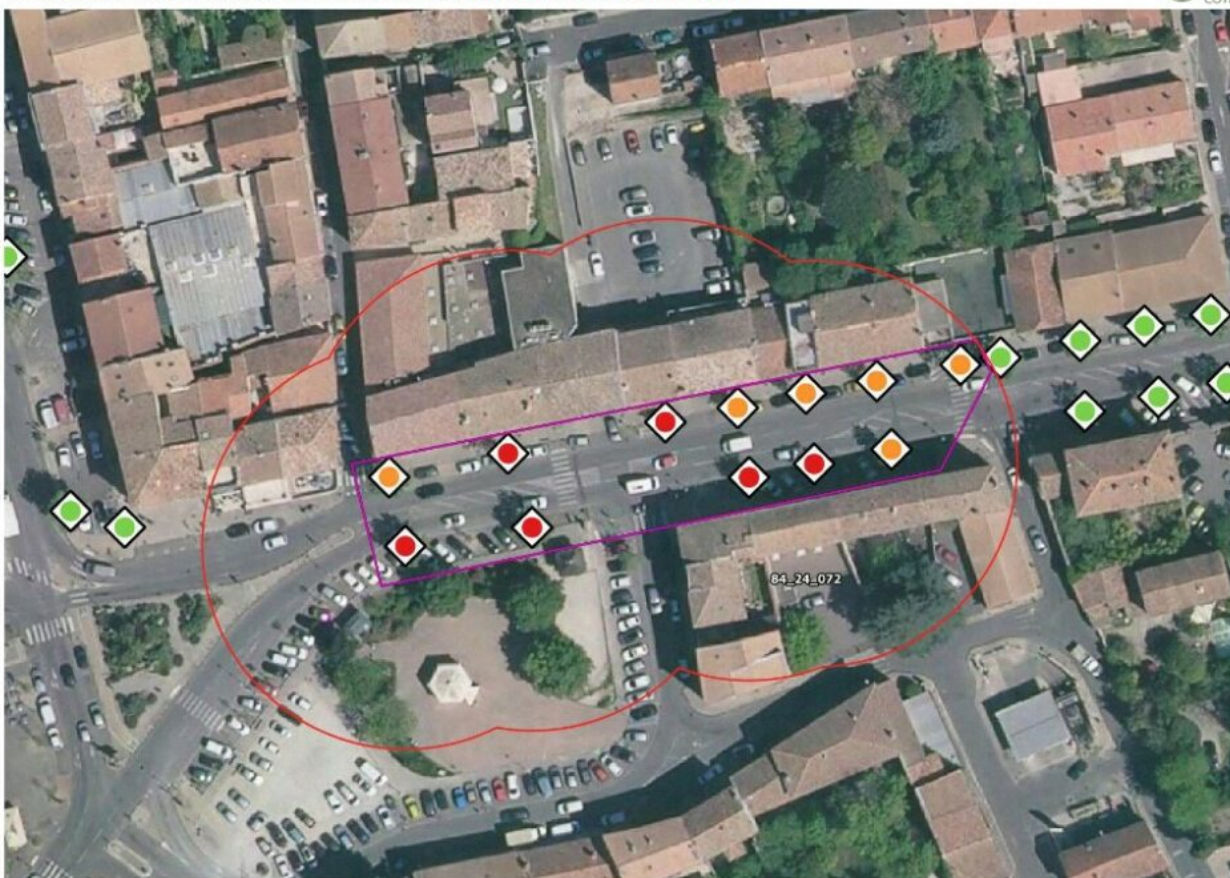


Ecrit par Mireille Hurlin le 13 janvier 2025

Carpentras, bientôt 12 platanes abattus pour cause de Chancre coloré et remplacés

Plan N° 4 – CARPENTRAS - Avenue du Mont Ventoux

Les platanes concernés par ce rapport sont délimités par un trait violet. Les platanes en rouge doivent être abattus.



la Ville de Carpentras abattra 12 platanes sur les 32 existants sur l'avenue du Mont Ventoux à partir de lundi 10 février, période de vacances scolaires. Ils seront remplacés par des arbres de haute tige : des micocouliers et des érables.

Dans le cadre de la campagne annuelle de contrôle des platanes, la Ville de Carpentras, en collaboration avec la Fédération Régionale de Défense contre les Organismes Nuisibles ([Fredon](#)), va procéder à une opération d'abattage de 12 platanes situés sur l'avenue du Mont-Ventoux sur les 32 présents. L'opération aura lieu à partir de lundi 10 février. Ces arbres atteints par le chancre coloré (*Ceratocystis platani*), représentent un danger pour le reste du patrimoine arboré de la commune car cette maladie redoutable

Ecrit par Mireille Hurlin le 13 janvier 2025

et incurable se propage rapidement, entraînant la disparition d'alignements entiers de platanes.

Les travaux d'abattage et de carottage des arbres concernés

débuteront le lundi 10 février, pendant les vacances scolaires, afin de réduire les perturbations pour les riverains, les passants et les écoliers. Parce que la préservation du cadre de vie passe aussi par le renouvellement du patrimoine végétal, les 12 platanes seront remplacés par des micocouliers et des érables. Ces abattages d'arbres et replantations se font dans le cadre des [travaux de l'avenue du Mont-Ventoux](#) qui ont débuté en novembre dernier.



Copyright Ville de Carpentras

En savoir plus

Le [chancre coloré](#) est un champignon ascomycète qui s'attaque spécifiquement aux platanes. Il a fait son apparition, en France, lors du débarquement des troupes américaines en Provence, dissimulé dans les caisses de munition et n'a été identifié qu'en 1974 alors que l'infestation a probablement commencé dès 1970. Le chancre coloré menace aujourd'hui environ 400 000 platanes.

Les platanes en Provence

C'est le naturaliste Pierre Belon, envoyé par François 1er en Grèce qui aurait rapporté et planté, vers 1558, des graines de *Planatus orientalis* en France. En premier lieu il servait d'arbre d'alignement en bord des routes pour faire de l'ombre aux soldats afin de les préserver du soleil avant qu'ils n'atteignent les champs de bataille. Les premières plantations de platanes et de tilleuls ont commencé en 1860 sur



Ecrit par Mireille Hurlin le 13 janvier 2025

ordre de Napoléon, sur les routes de France, d'Italie et en Croatie. L'existence du platane est évoquée dès 1600. Le platane est planté dans le monde entier, dans les milieux les plus divers. le platane commun est une hybridation avec des formes américaines. Ses premières descriptions botaniques apparaissent au 17e siècle.

[À Carpentras, 18 mois de travaux pour l'Avenue du Mont-Ventoux et la Place de Verdun](#)