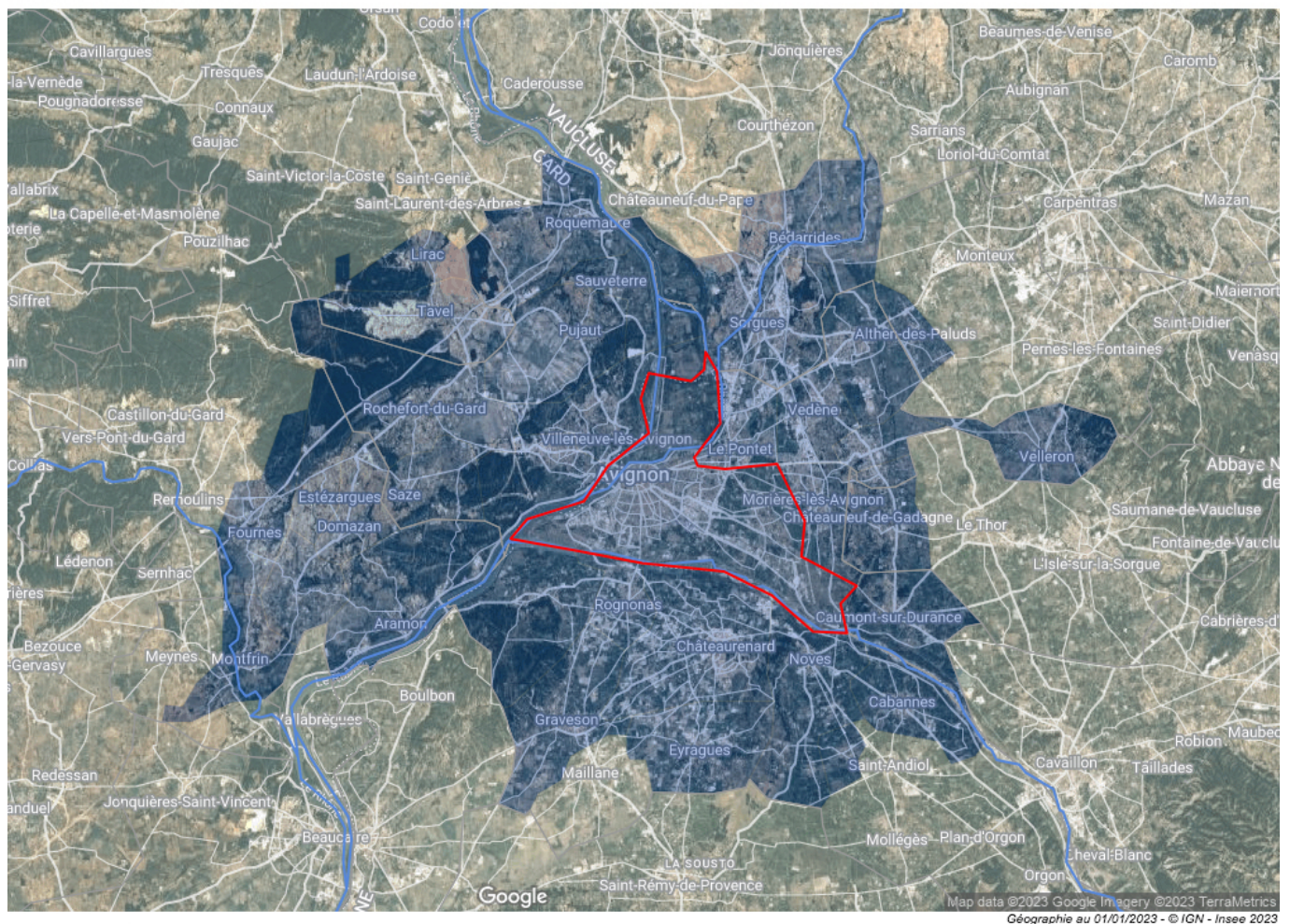


Ecrit par Echo du Mardi le 24 juillet 2023

(cartes) Avignon : une zone d'emploi de 285 797 habitants sans LEO

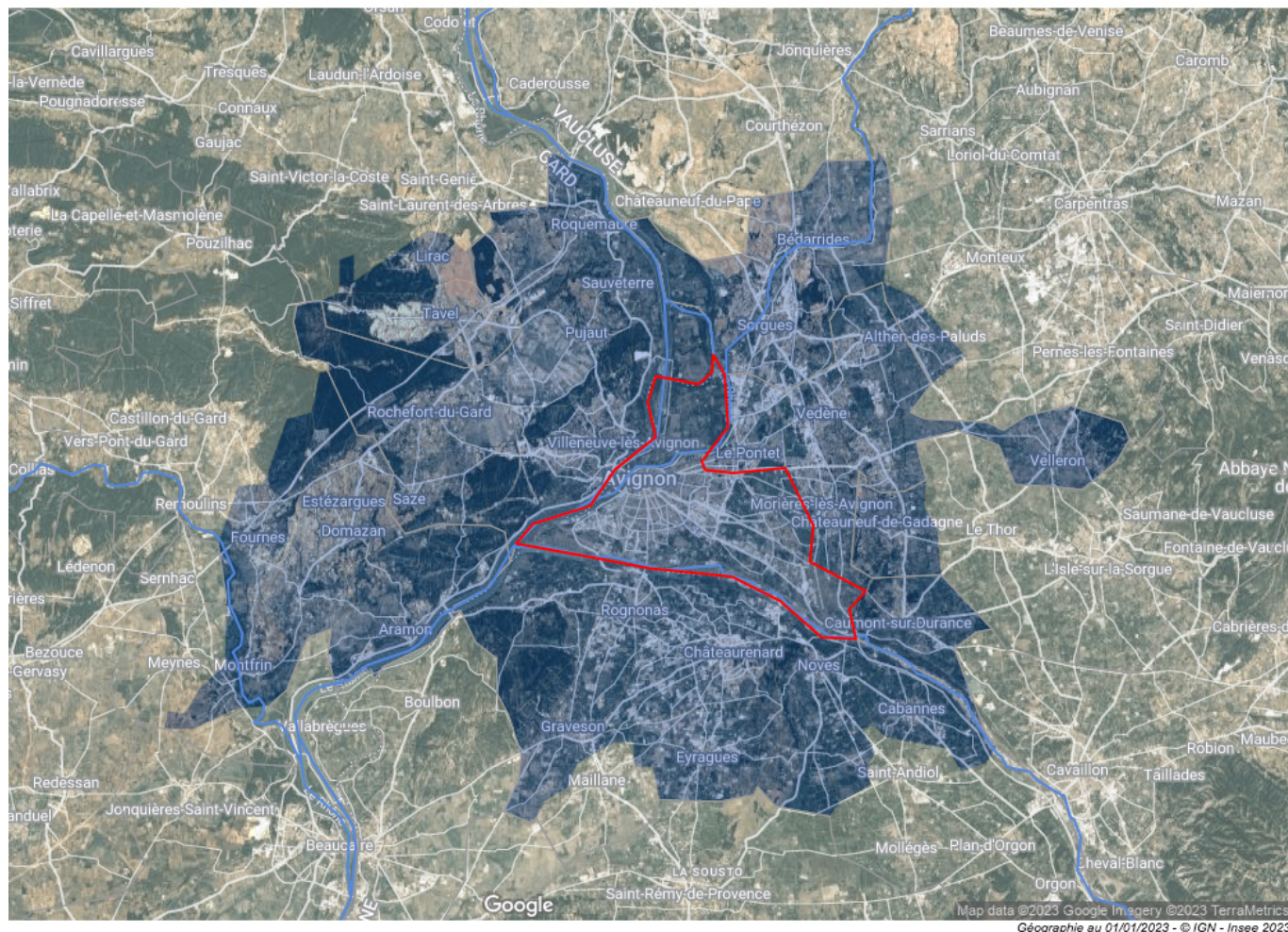
Zones d'emploi 2020 - Source : Insee



Les 285 797 habitants de la zone d'emploi d'Avignon, telle que définie par l'INSEE, sont administrativement répartis en 2 zones scolaires, 2 régions, 3 départements, 15 cantons, 5 SCoT (Schéma de Cohérence Territoriale), 7 intercommunalités et 36 communes*. Un 'éparpillement' qui n'est pas sans conséquences pour les infrastructures de la deuxième zone d'emploi inter-régionale de France après celle de Roissy-Charles de Gaulle, comme avec la LEO (Liaison Est-Ouest) où les financements de la région Occitanie ainsi que du département du Gard et leur élus du Gard avignonnais pointent aux abonnés absents.

Ecrit par Echo du Mardi le 24 juillet 2023

Zones d'emploi 2020 - Source : Insee



Cliquez sur la carte pour l'agrandir

Dans la Région Sud Provence-Alpes-Côte d'Azur

Les 13 communes du département du Département Vaucluse : 182 497 habitants

9 communes dans la Communauté d'agglomération du Grand Avignon

Avignon : 89 784 habitants (Canton d'Avignon 1, 2 et 3)

Morières-lès-Avignon : 9 252 habitants (Canton d'Avignon 3)

Jonquerettes : 1 643 habitants (Canton du Pontet)

Le Pontet : 16 815 habitants (Canton du Pontet)

Saint-Saturnin-lès-Avignon : 5 133 habitants (Canton du Pontet)

Vedène : 11 630 habitants (Canton du Pontet)



Ecrit par Echo du Mardi le 24 juillet 2023

Velleron : 3 085 habitants (Canton du Pontet)

Entraigues-sur-la-Sorgue : 8 787 habitants (Canton de Monteux)

Caumont-sur-Durance : 5 295 habitants (Canton de Cavaillon)

3 communes dans la Communauté d'agglomération les Sorgues du Comtat

Althen-des-Paluds : 2 901 habitants (Canton de Monteux)

Bédarrides : 5 537 habitants (Canton de Sorgues)

Sorgues : 19 215 habitants (Canton de Sorgues)

1 commune dans la Communauté de communes Pays des Sorgues Monts de Vaucluse

Châteauneuf-de-Gadagne : 3 420 habitants (Canton de l'Isle-sur-la-Sorgue)

Les 8 communes du Département des Bouches-du-Rhône : 45 666 habitants

Les 8 communes dans la Communauté d'agglomération Terre de Provence

Barbentane : 4 430 habitants (Canton de Châteaurenard)

Cabannes : 4 498 habitants (Canton de Châteaurenard)

Châteaurenard : 16 494 habitants (Canton de Châteaurenard)

Eyragues : 4 501 habitants (Canton de Châteaurenard)

Graveson : 4 957 habitants (Canton de Châteaurenard)

Noves : 5 933 habitants (Canton de Châteaurenard)

Rognonas : 4 048 habitants (Canton de Châteaurenard)

Verquières : 805 habitants (Canton de Châteaurenard)

Dans la Région Occitanie

Les 15 communes du Département du Gard : 57 634 habitants

7 communes dans la Communauté d'agglomération du Grand Avignon

(dont l'intégralité des communes du canton de Villeneuve-lez-Avignon)

Les Angles : 8 533 habitants (Canton de Villeneuve -les-Avignon)

Pujaut : 3 756 habitants (Canton de Villeneuve -les-Avignon)

Rochefort-du-Gard : 7 916 habitants (Canton de Villeneuve -les-Avignon)

Saze : 2 189 habitants (Canton de Villeneuve -les-Avignon)

Villeneuve-lès-Avignon : 13 435 habitants (Canton de Villeneuve -les-Avignon)

Roquemaure : 5 564 habitants (Canton de Roquemaure)



Ecrit par Echo du Mardi le 24 juillet 2023

Sauveterre : 2 120 habitants (Canton de Roquemaure)

6 communes dans la Communauté de communes du Pont du Gard

Aramon : 4 235 habitants (Canton de Beaucaire)

Domazan : 971 habitants (Canton de Redessan)

Estézargues : 659 habitants (Canton de Redessan)

Fournès : 1 102 habitants (Canton de Redessan)

Montfrin : 3 121 habitants (Canton de Redessan)

Théziers : 1 004 habitants (Canton de Redessan)

2 communes dans la Communauté d'agglomération du Gard Rhodanien

Lirac : 939 habitants (Canton de Roquemaure)

Tavel : 2 090 habitants (Canton de Roquemaure)

La LEO

Le projet de liaison Est / Ouest d'Avignon, déclaré d'utilité publique le 16 octobre 2003 (il y a quasiment 20 ans) et dont seulement la tranche 1 est réalisée à ce jour.

Ecrit par Echo du Mardi le 24 juillet 2023



DR

[Lire également : "LEO : le Conseil d'orientation des infrastructures à la rescousse du 3e pont d'Avignon sur le Rhône"](#)

* <https://www.insee.fr/fr/metadonnees/cog/zone-d-emploi-2020/ZE20200053-avignon>