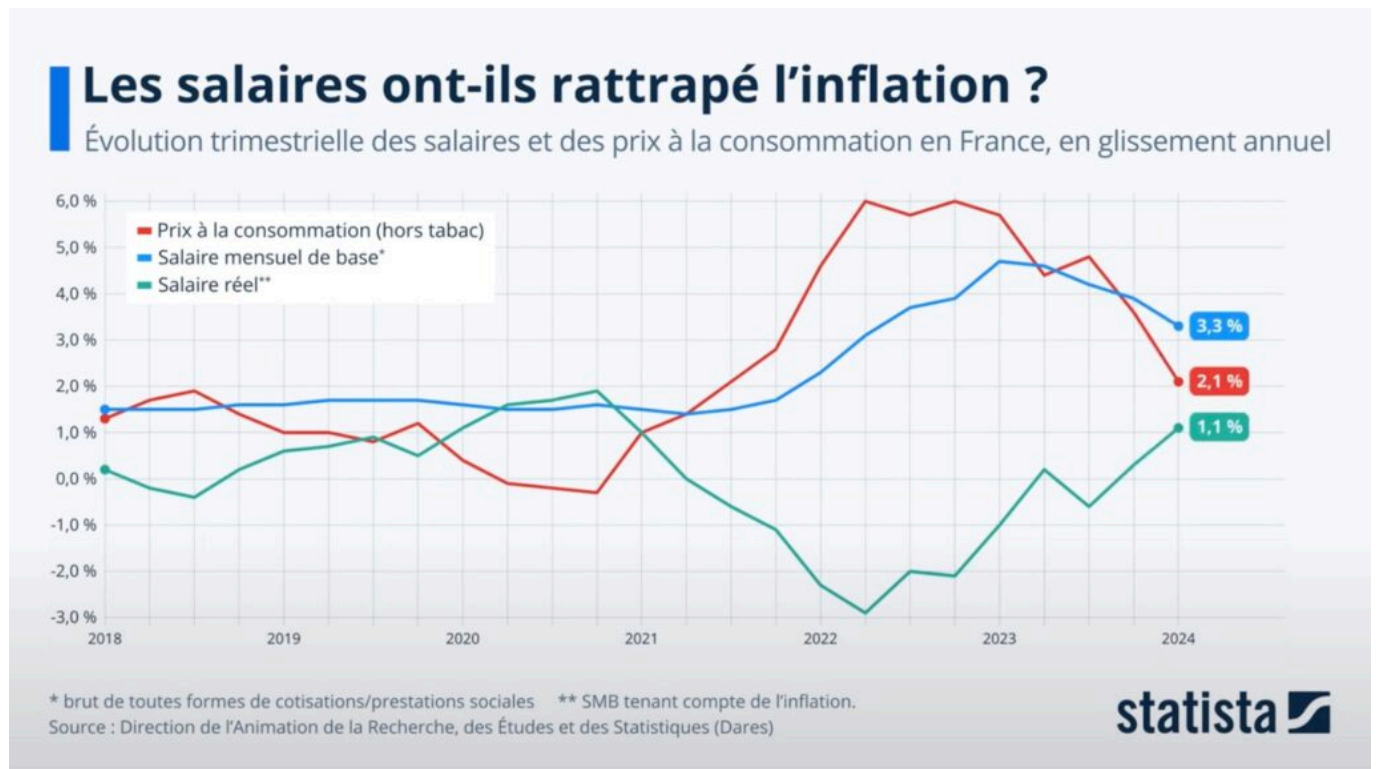


# Les salaires ont-ils rattrapé l'inflation en France ?



En période de forte inflation, lorsque les prix augmentent plus vite que les salaires, les salaires réels (tenant compte du coût de la vie) diminuent, ce qui signifie que les ménages voient, et ressentent, le [pouvoir d'achat](#) de leur revenu baisser. Cela a été le cas lors de la crise inflationniste de 2021-2023, période durant laquelle le salaire réel moyen en France a baissé (ou stagné) pendant 10 trimestres consécutifs, entre juin 2021 et décembre 2023.

L'inflation est depuis retombée dans la zone euro, et, d'après les données de la [Dares](#) (Direction de l'animation de la recherche, des études et des Statistiques), les salaires réels sont repartis à la hausse en France au premier trimestre 2024, avec une croissance de 1,1 % en glissement annuel. Comme le retrace notre animation graphique, la croissance du salaire mensuel de base de l'ensemble des salariés est repassée nettement devant celle des prix à la consommation (hors tabac) au premier trimestre : +3,3 % contre +2,1 %.

Cependant, si l'on regarde la croissance cumulée des salaires et des prix entre le premier trimestre 2021 et 2024, on se rend compte qu'il faudra patienter encore quelque temps avant que les salaires ne

Ecrit par Echo du Mardi le 4 juillet 2024

rattrapent entièrement l'inflation qui a sévi ces trois dernières années. Ainsi, le salaire mensuel de base des salariés français affiche une croissance cumulée de 10,5 % sur trois ans, contre une inflation cumulée d'environ 12,5 %. Cela signifie donc, qu'en moyenne, le salaire réel a diminué d'environ 2 % en France entre le premier trimestre 2021 et 2024.

## La pyramide des salaires en France

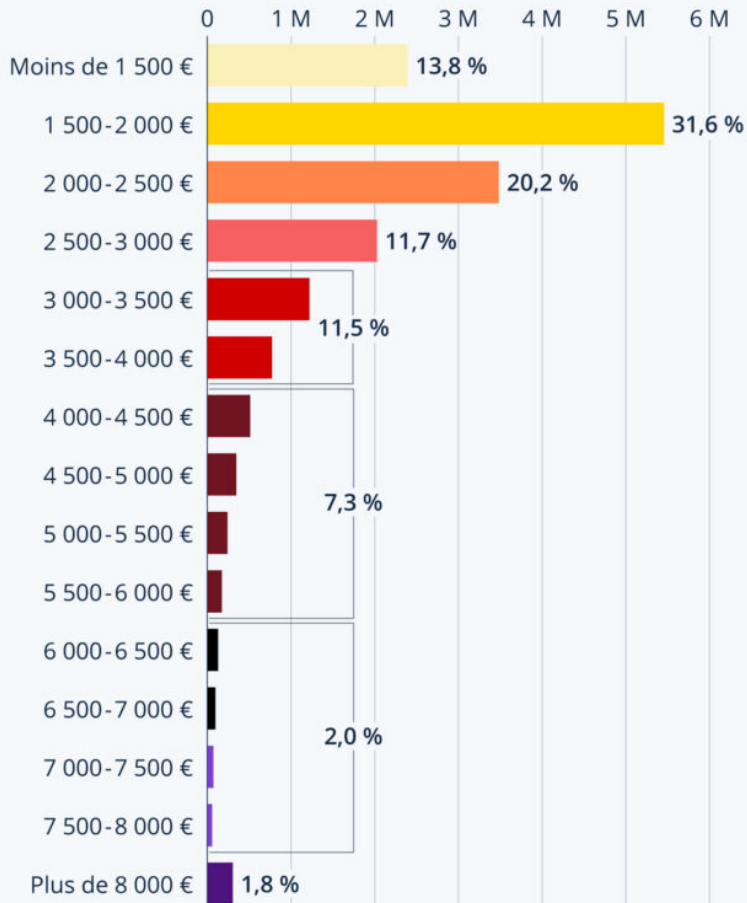
Combien gagnez-vous par rapport à la moyenne des Français ? La dernière [étude annuelle](#) de l'Insee sur les revenus donne un aperçu de la distribution des salaires dans l'Hexagone. En 2022, un salarié du secteur privé percevait en moyenne 2 630 € nets par mois en équivalent temps plein (EQTP). Mais ce chiffre est tiré à la hausse par les très gros revenus. En effet, la médiane des salaires est inférieure de 20 % à la moyenne, traduisant une plus forte concentration des revenus dans le bas de la distribution. Le salaire net médian — signifiant que 50 % des [salariés français](#) gagnent moins et que l'autre moitié gagne plus — se situait ainsi à 2 091 € nets mensuels.

Basé sur les données de cette étude, notre graphique donne un aperçu détaillé de la répartition des salaires dans le secteur privé, en équivalent temps plein. On constate qu'environ 14 % des salariés perçoivent [moins de 1 500 € nets par mois](#) (certains salaires en EQTP pouvant être inférieurs au Smic) et que près de 32 % se situent entre 1 500 € et 2 000 € nets. Concernant les tranches suivantes, 32 % touchent de 2 000 € à 3 000 € et ils ne sont plus que 11,5 % à gagner entre 3 000 € et 4 000 €. Les revenus supérieurs à 4 000 € nets mensuels ne concernent qu'environ un salarié français sur dix en EQTP (11 %), et au delà de 8 000 €, seulement 1,8 %.

Ecrit par Echo du Mardi le 4 juillet 2024

## La pyramide des salaires

Distribution des salaires mensuels nets en France, en équivalent temps plein (et pourcentage) en 2022\*



\* France hors Mayotte, salariés du privé (y compris contrats aidés et de professionnalisation), hors apprentis et stagiaires.

Source : Insee



statista

De Tristan Gaudiaut pour Statista