



Ecrit par Echo du Mardi le 30 septembre 2021

Les GEIQ Paca lancent une nouvelle plateforme dédiée à l'emploi

'On démarre demain !', c'est le nom de la nouvelle plateforme digitale dédiée à l'emploi en région Paca. Près de 200 postes sont à pourvoir immédiatement dans la région au sein de 350 entreprises partenaires des GEIQ (Groupements d'employeurs pour l'insertion et la qualification) Paca.

Avec le soutien de la Métropole Aix Marseille Provence et de la Dreets Paca, les Geiq en Paca lancent une plateforme digitale visant à favoriser le rapprochement entre des candidats en difficulté d'accès à l'emploi et des entreprises en demande. Les candidats et entreprises peuvent désormais être mis plus facilement en relation en passant par les Geiq de leur région via le site : www.on-demarre-demain.fr. Parmi les Geiq du Vaucluse : [Geiq Avenir CHR](#), [GEIQ BTP Vaucluse](#), [GEIQ fruits et légumes Provence \(bassin d'Avignon et Cavaillon\)](#), [GEIQ Geste](#) ou [GEIQ Silver Paca](#). La liste complète des Geiq est à consulter en [cliquant ici](#). « Un maillage d'autant plus important que le taux de chômage en Paca continue d'augmenter pour atteindre un taux de 9,1% au 1er trimestre 2021 », précise le groupement Paca.

Les secteurs qui recrutent

En Vaucluse, 10 postes sont à pourvoir immédiatement dans le BTP (Bâtiment et travaux public). Dans l'agroalimentaire, 20 postes de conducteurs de lignes ou de machines, préparateurs de commandes en agroalimentaire et techniciens de maintenance sont à pourvoir à Avignon. Dans le médico-social, 4 postes d'accompagnant éducatif et social immédiat, 10 postes d'accompagnant éducatif et social pour un démarrage en janvier, 2 postes d'agent de service hospitalier immédiat, 4 postes d'aide-soignant début 2022 sont à prévoir dans les départements 13, 83, 84 et 06. Dans l'Hôtellerie, tourisme et restauration, 15 contrats de commis de cuisine et 15 contrats de serveurs pour la saison d'hiver sont à pourvoir dans les départements 13, 84, 83 et 06 (formation en Paca mais poste à pourvoir en Rhône-Alpes).

En Paca, près de 1 000 salariés bénéficient d'un parcours d'insertion chaque année au sein de 350 entreprises adhérentes. En 2020, malgré la crise sanitaire, c'est un total de 743 personnes qui ont été accompagnées par les Geiq Paca. 68% des personnes ont trouvé un emploi à l'issue de leur contrat Geiq, 47% un emploi durable, preuve de l'engagement des entreprises pour embaucher de manière durable des candidats formés et qualifiés.



Ecrit par Echo du Mardi le 30 septembre 2021

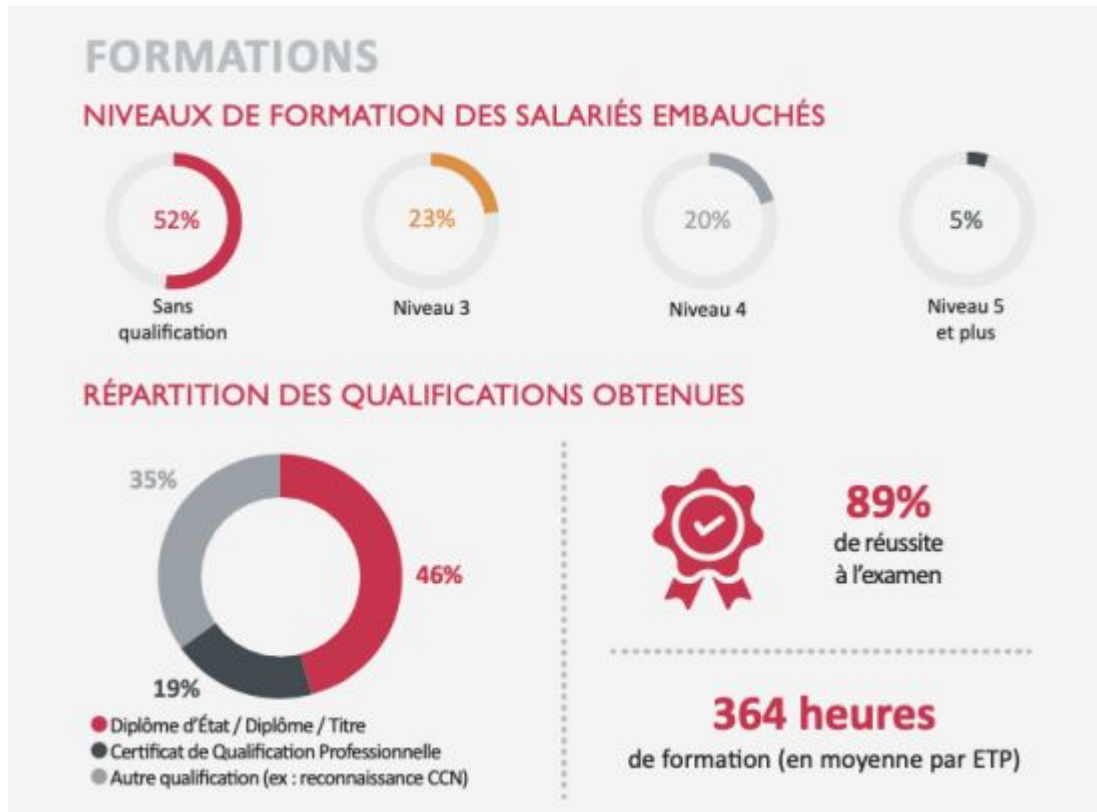


Vous avez dit Geic ?

« Imaginé il y a plus de 30 ans, le concept des Geiq est né de la volonté de quelques chefs d'entreprises, pionniers de l'économie responsable, rencontrant les mêmes problématiques territoriales ou sectorielles de recrutement, motivés par le défi de la qualification et l'insertion professionnelle des personnes les plus éloignées de l'emploi », précise le groupement Paca. Les Geiq proposent un outil de qualification et d'accès à l'emploi destiné aux personnes qui en sont éloignées (jeunes sans qualification, chômeurs de longue durée, réfugiés, etc.).

En tout, 10 catégories de publics prioritaires sont visées par ce dispositif d'entreprise visant à résoudre leurs problèmes structurels de recrutement. Assumant les responsabilités de tiers-employeur, le Geiq accueille, sélectionne et recrute les candidats susceptible de travailler au sein des entreprises adhérentes au Geiq dans le cadre d'un contrat en alternance. Il organise leur parcours de formation, leur fait bénéficier du double tutorat Geiq-entreprise et assure un accompagnement socioprofessionnel (aide aux problématiques de mobilité, logement, démarches administratives, santé etc.). « Concrètement, les Geiq créent un pont efficace entre l'entreprise, les demandeurs d'emploi et le territoire », conclue le groupement.

Plus d'informations sur les offres disponibles en [cliquant ici](#).



*Ces données intègrent les données du Geiq de la Corse, mais n'intègrent pas les données des 2 Geiq implantés en PACA mais dont le siège se situe en dehors de la région. C'est pour cela que l'on parle ici de 15 Geiq au lieu de 16.

L.M.