



Ecrit par Echo du Mardi le 3 mai 2022

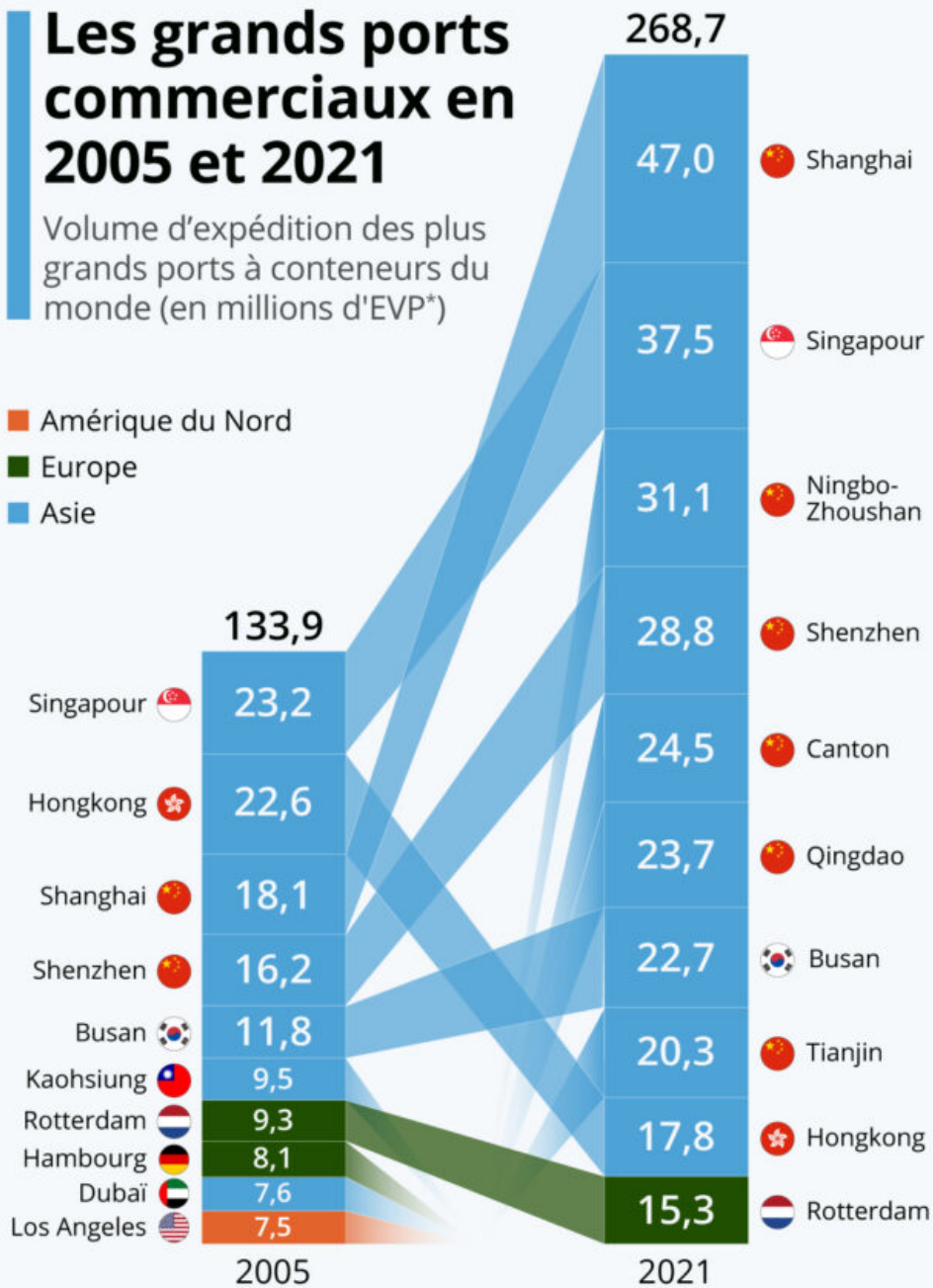
Commerce mondial : les plus grands ports en 2005 et 2021

Ecrit par Echo du Mardi le 3 mai 2022

Les grands ports commerciaux en 2005 et 2021

Volume d'expédition des plus grands ports à conteneurs du monde (en millions d'EVP*)

- Amérique du Nord
- Europe
- Asie



* 1 EVP = 1 équivalent vingt pieds, soit le volume d'un conteneur standard de vingt pieds (6,1 mètres).
Source : Département de la marine (gouvernement de Hongkong)





Ecrit par Echo du Mardi le 3 mai 2022

Le port de Shanghai est confronté à un manque de personnel en raison du confinement strict actuellement en vigueur dans la métropole chinoise. En conséquence, un gigantesque embouteillage de navires porte-conteneurs est en train de se former dans le port et à ses abords, comme permet de le visualiser une [carte](#) réalisée par nos collègues (en anglais). Le port de Shanghai est en effet le plus grand port à conteneurs du monde en volume expédié et les experts s'attendent à d'importantes répercussions sur les chaînes d'approvisionnement mondiales.

Comme le montre notre graphique basé sur les données du Département de la marine de Hongkong, le [transport maritime](#) a explosé au cours des quinze dernières années, prenant de plus en plus d'importance dans l'économie mondiale. L'Asie, et en particulier la [Chine](#), n'a cessé d'accroître sa domination au classement des plus grands ports commerciaux de la planète. Ainsi, en 2005, deux ports européens et un port nord-américain figuraient encore dans le top 10. En 2021, seul Rotterdam est encore présent dans le peloton de tête, qui plus est au dixième rang, alors que les ports chinois occupent plus de la moitié de la liste.

Les ports asiatiques ont connu une croissance très rapide ces dernières années et ont distancé les [ports européens](#) et américains. Des pays comme la Malaisie, Taïwan et la Thaïlande ont par exemple réalisé d'importants investissements pour moderniser leurs infrastructures portuaires. Mais contrairement à la production de certaines marchandises, la croissance des ports en Asie n'indique pas qu'ils soient nécessairement plus innovants, plus rapides ou plus compétitifs. Selon les experts, leur développement reflète surtout la croissance des flux commerciaux dans le monde.

De Tristan Gaudiaut pour [Statista](#)