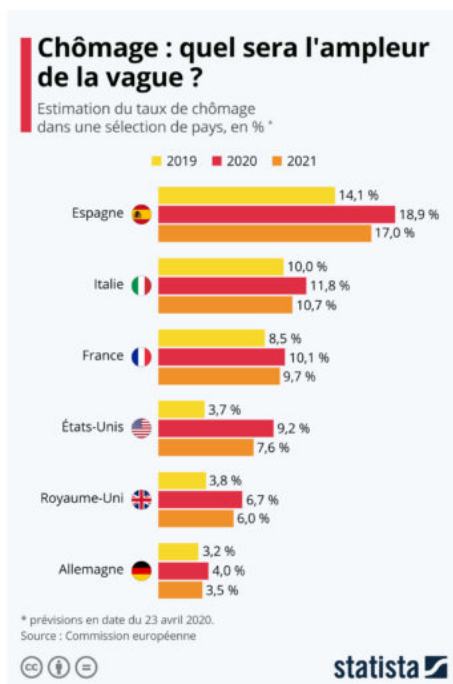


Ecrit par Echo du Mardi le 11 mai 2020

Chômage : quel sera l'ampleur de la vague?



Bien qu'il reste difficile de déterminer avec exactitude toute l'ampleur que prendra la crise économique découlant de la pandémie de coronavirus, les premiers indicateurs qui nous parviennent font état d'un choc brutal durant les mois de mars et d'avril. Le Pib (Produit intérieur brut) français a ainsi plongé de 5,8 % au premier trimestre 2020 selon les dernières estimations de l'Insee (Institut national de la statistique et des études économiques), alors que le chômage a augmenté de 7 % en mars, du jamais vu depuis le début des séries statistiques en 1996. Une hausse spectaculaire qui traduit à la fois une hausse des inscriptions à Pole Emploi, mais aussi le fait que beaucoup moins de personnes puissent trouver un travail en cette période.

Selon les dernières prévisions de la Commission européenne, le taux de chômage, qui s'élevait à 8,5 % en France l'année dernière, pourrait à nouveau passer la barre des 10 % cette année. Un retrait du chômage à 9,7 % est ensuite prévu pour l'année 2021. Mais, comme le montre l'infographie ci-contre, la vague de chômage attendue dans d'autres pays pourrait être de plus grande ampleur, en particulier en Espagne et aux Etats-Unis, des pays qui n'ont pas mis en place de dispositif de chômage partiel financé par l'Etat. Ainsi, selon ces mêmes prévisions, le taux de chômage pourrait faire un bond d'environ cinq points de pourcentage en 2020 dans ces deux pays.

De Tristan Gaudiaut pour le portail de données Statista