

Gestion des déchets : le monde croule sous le plastique

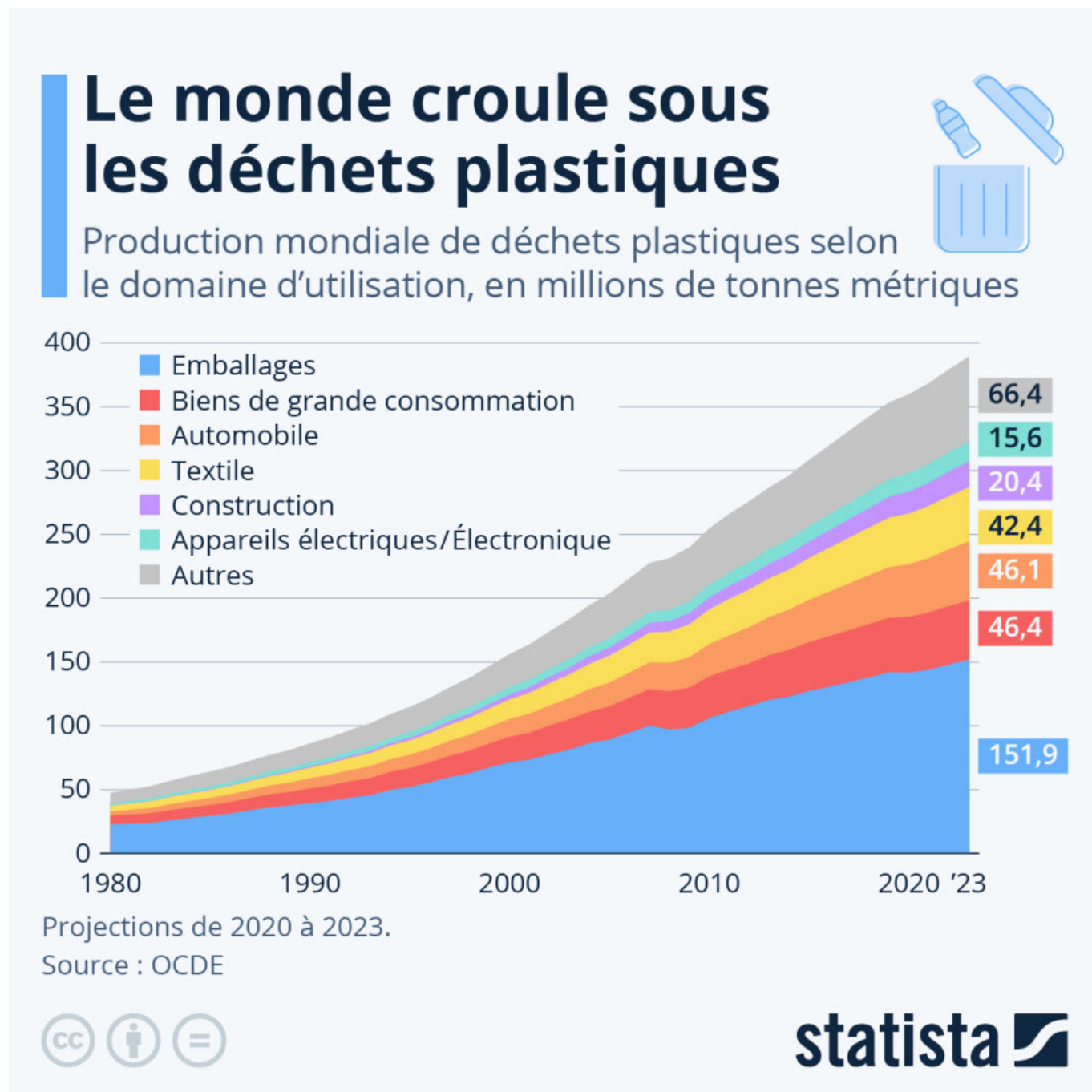


En l'espace d'à peine deux décennies, la production annuelle de déchets plastiques dans le monde a doublé, passant de 180 millions à plus de 350 millions de tonnes, comme le révèle le rapport [Global Plastics Outlook](#) de l'OCDE. Une grande partie de ces déchets restent mal gérés. À l'échelle mondiale, près du quart d'entre eux (22 %) atterrit dans des décharges à ciel ouvert ou se retrouve dispersé dans la nature. Seulement 9 % sont [recyclés](#), alors que le reste (69 %) est soit incinéré, soit enterré.

Ces dernières années, la prise de conscience croissante de l'ampleur et des [dangers de la pollution plastique](#) a ouvert la voie à une intervention politique plus forte sur ce front. Comme le rapportait [Euronews](#) le mois dernier, plus d'une centaine de pays interdisent désormais totalement ou partiellement les sacs en plastique à usage unique, et nombre d'entre eux interdisent également d'autres objets en plastique jetables (pailles, couverts, bâtonnets mélangeurs, etc.).

Ecrit par Echo du Mardi le 23 mai 2023

Étant donné que les emballages représentent près de 40 % du poids total des déchets plastiques générés mondialement, la réduction et le [recyclage des emballages plastiques](#) apparaît comme une priorité dans la lutte contre la pollution plastique. Si des progrès ont récemment été observés dans cette direction, le chemin à parcourir reste encore long pour endiguer le [flux de ces matières polluantes](#) dans l'environnement.



Ecrit par Echo du Mardi le 23 mai 2023

Recyclage du plastique : les bons et mauvais élèves en Europe

Par ailleurs, un [rapport](#) des Nations unies publié en mai met en garde sur la pollution galopante des déchets plastiques et exhorte les pays de la planète à diminuer de moitié l'usage des [plastiques à usage unique](#) et à adopter massivement le triptyque « réutilisation, recyclage et alternative ». Les emballages plastiques représentent près de 40 % du poids total des [déchets plastiques générés mondialement](#), mais les taux de recyclage restent bas : à peine 10 % des déchets plastiques seraient recyclés à l'échelle mondiale.

Selon le [dernier rapport](#) de l'organisation Plastics Europe, la France fait partie des mauvais élèves européens en matière de recyclage des emballages plastiques. Sur trente pays d'Europe (UE, Norvège, Royaume-Uni et Suisse), l'Hexagone se classe 26ème avec un taux de recyclage de 25 %. Comme le détaille un [autre graphique](#) sur ce sujet, la part restante est soit incinérée pour produire de l'énergie (plus de 40 %), soit mise en décharge (environ 30 %). C'est la Finlande qui ferme le classement, avec un taux de recyclage de 21 %. Cependant, seuls 2 % des déchets d'emballages plastiques finissent en décharge dans ce pays, la part restante étant essentiellement incinérée avec récupération d'énergie (77 %), un procédé qui reste malgré tout lui aussi polluant.

Les bons élèves européens en matière de recyclage des emballages plastiques sont les Pays-Bas, la Norvège, l'Espagne, l'Allemagne et le Danemark, avec les taux de recyclage compris entre 40 % et 45 %. En moyenne, dans les trente pays étudiés, près du tiers des [déchets](#) d'emballages plastiques sont recyclés.

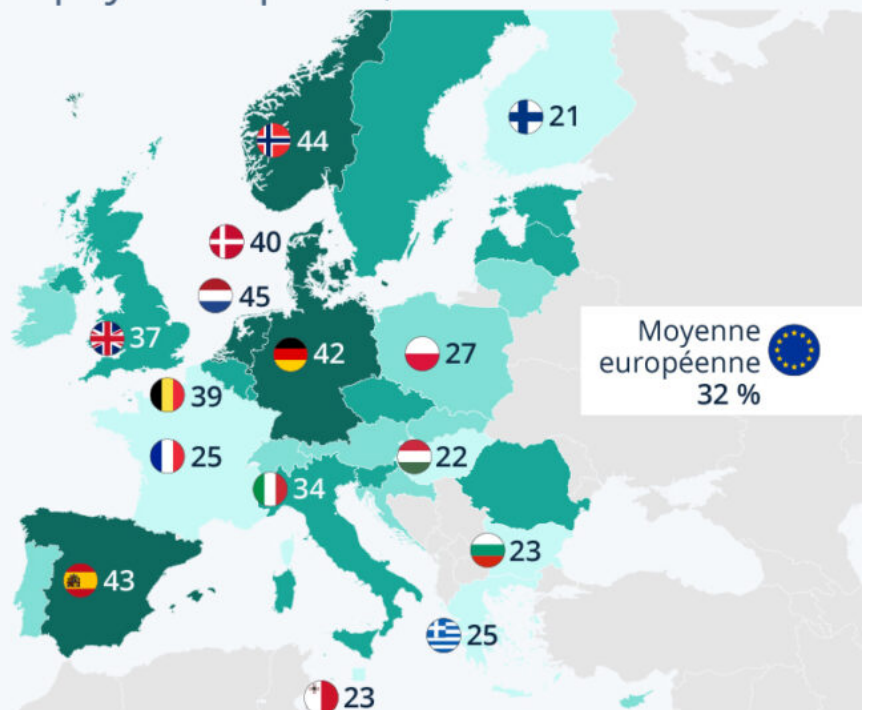
Ecrit par Echo du Mardi le 23 mai 2023

Recyclage du plastique : les bons et mauvais élèves en Europe

Taux de recyclage des déchets d'emballages plastiques dans une sélection de pays européens, en % *



- 40 % et plus
- 33-39 %
- 26-32 %
- 20-25 %



* Dernières données disponibles : 2019.
Pays de l'UE-27 + Royaume-Uni, Norvège et Suisse.
Source : Plastics Europe



statista

De Tristan Gaudiaut pour [Statista](https://www.statista.com)