

Ecrit par Rayan Allaf le 21 mai 2024

Etude : « Il y a un réel élan de solidarité dans les Quartiers de la ville »



70 étudiants en 3^e année de [licence Administration, économique et sociale \(AES\)](#) de l'université d'Avignon ont réalisé une étude sur [les Quartiers politique de la ville \(QPV\) de Vaucluse](#). Ces travaux, intitulés « Derrière les clichés des quartiers prioritaires : Des formes d'attachements construites entre économies informelles et sentiments d'exclusion » viennent d'être présentés ce mardi 7 mai 2024 lors d'une restitution orale au sein de la faculté.

Les élèves de la promotion 2023-2024 de 3^e année de la licence AES (Administration, économique et sociale) de [l'Université d'Avignon](#) ont effectué lors de leur 6^e semestre une large étude autour des [Quartiers politique de la ville \(QPV\) de Vaucluse](#) constituée d'entretiens, d'études ethnographiques et de données quantitatives. Ce travail a été présenté ce mardi 7 mai lors d'une restitution orale menée par les principaux acteurs de cette étude, à savoir les étudiants qui ont présenté l'ensemble de leurs recherches lors d'une conférence à la faculté qui a réuni une centaine de personnes « notre premier travail c'était l'observation et la connaissance. Nous voulions savoir l'histoire de ces lieux populaires, l'histoire de ses habitants, puis nous avons noté lors de nos journées là-bas le déroulement des journées, les habitudes de chacun, les lieux fréquentés, la mémorisation des mots tout en jugeant positivement », annonce en

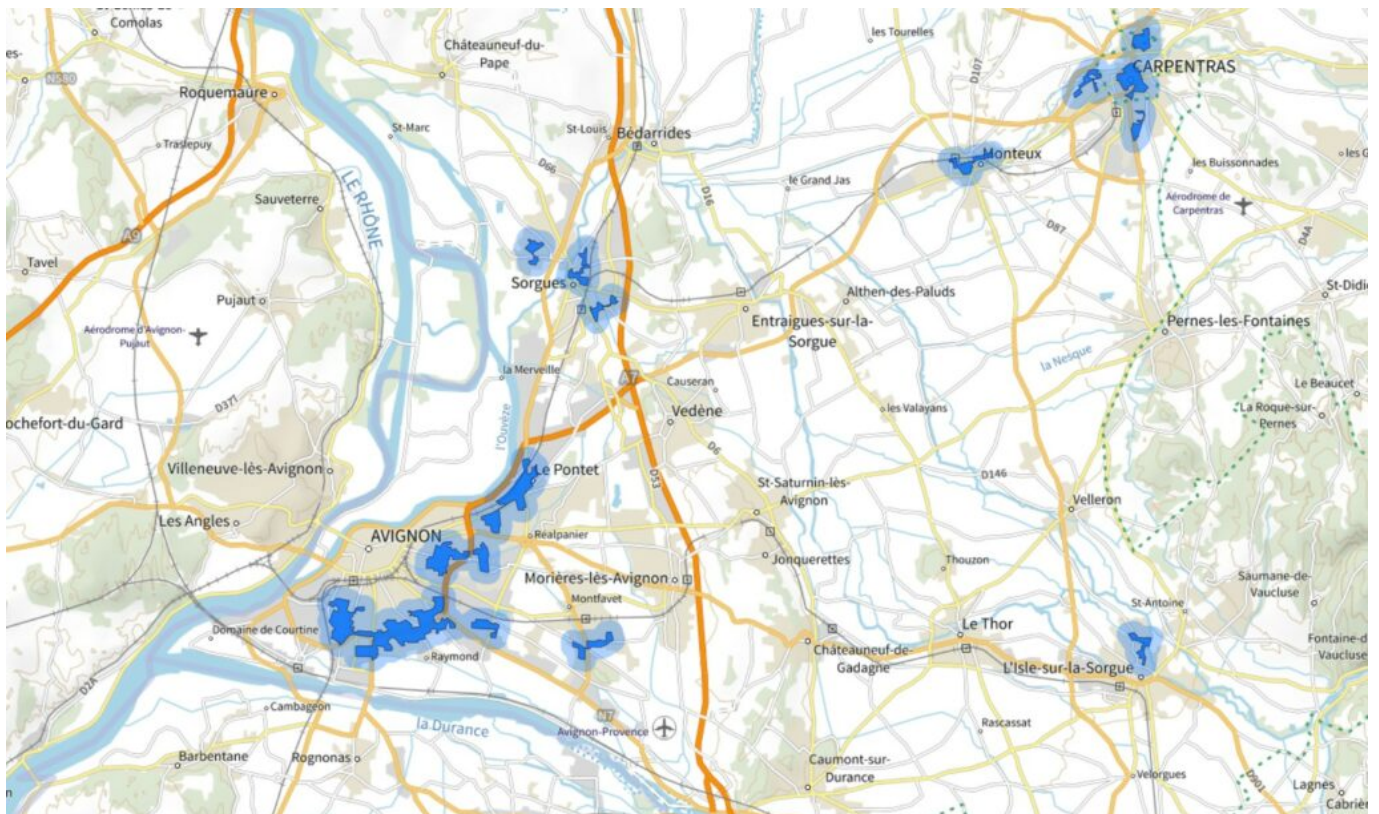
Ecrit par Rayan Allaf le 21 mai 2024

introduction Shaima, une des étudiantes qui a élaboré cette étude.

« Nous voulions savoir l'histoire de ces lieux populaires, l'histoire de ses habitants. »

Shaima, étudiante en licence AES

Au final ce sont plus de 140 entretiens, qui ont été réalisés par les étudiants sur le terrain, dans les zones de [Monclar](#), [Champfleury](#), [Saint-Chamand](#) et la [Rocade Sud](#) à Avignon, les [Amandiers-Eléphants](#) à Carpentras, [Générat/Establet](#) à Sorgues ainsi qu'à [l'Isle-sur-la-Sorgue](#). 70 femmes et 70 hommes ont accepté de répondre aux interrogations des étudiants lors de ce travail de fond afin de respecter une parité totale « on était par groupe de 7 ou 8 pour mener nos enquêtes, on s'est réparti les différents quartiers afin d'organiser au mieux nos visites et observations qui nous ont servi à nos notes ethnographiques et on a mis tout en commun lors du dernier mois » explique Elisa, 21 ans, étudiante en 3^e année de licence AES.



Le Vaucluse compte 23 quartiers prioritaires de la politique de la ville (QPV) situés principalement dans le Grand Avignon et à Carpentras.

L'attachement et l'enracinement aux Quartiers de la ville

Ce projet avait pour but de mettre en avant les conditions des habitants de ces quartiers et de leur



Ecrit par Rayan Allaf le 21 mai 2024

politisation. Il a été mené en collaboration avec [Stéphanie Abrial](#), [Christophe Parnet](#) et [Pierre Chiron](#), chercheurs scientifiques du laboratoire [Pacte](#) dans le cadre d'un projet financé par [l'Agence Nationale de Recherche](#). Les deux premiers cités sont intervenus par visioconférence à la fin de la conférence pour appuyer les points principaux soulignés par les jeunes chercheurs avignonnais.

[Le Vaucluse passe de 22 à 23 quartiers prioritaires](#)

Pour structurer ce travail de 'fourmi', qui s'est déroulé sur 4 mois, les 70 étudiants ont choisi de construire leur travail méthodologique autour de trois parties définies après la mise en commun de tous les entretiens réalisés sur le terrain. Le premier axe s'est concentré sur le lien fort qui existe entre les habitants et les quartiers de la ville qui a permis de faire ressortir un profond attachement voir un enracinement ressenti par les résidents mais aussi la solidarité importante qui existe entre eux « nous avons effectué une grille d'entretien à partir de nos observations et des premières interactions que nous avons eu avec les habitants, on a parlé avec les associations, les acteurs sociaux et enfin les habitants, il en est ressorti en premier lieu un sentiment d'attachement au quartier où les individus tissent des liens propres avec leurs environnements et les leurs. Cela peut s'expliquer par une volonté de se réclamer d'un territoire repensé ou identifié négativement dans lequel le chômage prédomine sans possibilité d'issue ou d'échappatoire » constate Lorenzo, un étudiant de la licence.

« On est loin des clichés de violence véhiculés par les médias, il y a un réel élan de solidarité. »

Alexandre

Cette partie de l'étude a permis aux apprentis sociologues de relier ce sentiment à une sensation d'exclusion ou d'abandon qui résulte du regard des autres et des politiques municipales, c'est par ce prisme que l'attachement et le sentiment d'appartenance au quartier se construit selon les résultats de leurs entretiens.

Au fur et à mesure de l'avancée de l'étude, les élèves d'AES d'Avignon ont pu constater que ce sentiment d'appartenance s'accompagnait par une solidarité importante entre chaque individu vivant dans les Quartiers de la Ville. Une donnée importante dans un milieu souvent décrit comme propice aux règlements de comptes et à l'insécurité « on a pu remarquer au cours de nos semaines d'observations que plusieurs évènements comme des barbecues étaient organisés, ouverts à tous, sans distinctions d'âge ou d'origine ethnique. On a pu également noter que plusieurs dispositifs étaient mis en place par les jeunes du quartier pour aider les mères de famille à porter les courses ou les emmener à certains endroits, ce sont des faits caractéristiques selon nous car c'est révélateur de l'ambiance générale et des

Ecrit par Rayan Allaf le 21 mai 2024

« règles caractéristiques, on est loin des clichés de violence véhiculés par les médias, il y a un réel élan de solidarité » assure Alexandre, un des étudiants ayant participé à l'étude.



Durant la présentation de l'étude à l'université d'Avignon.

Des quartiers biens plus structurés qu'on ne le pensait

La portée immersive de l'étude menée par les étudiants au sein des quartiers prioritaires les à mener à s'intéresser de plus près à la vie et à l'organisation socio-économique qui s'est crée et qui perdure au sein de ces zones qualifiées de prioritaires par les politiques publiques « nous avons constatés que les QPV sur le Vaucluse sont bien plus structurées et éparpillées qu'on pouvait l'imaginer, il était donc essentiel pour nous d'établir des notes ethnographiques et d'en faire plusieurs synthèses, ce qui nous a permis à partir de ce travail de récolter des datas. Ainsi, nous avons pu définir précisément des valeurs extrêmes sur la part des jeunes dans la population, le taux de diplômés du supérieur, le taux de chômage et le taux d'abstention, à partir de ces résultats nous avons pu faire des corrélations entre ces caractéristiques » détaille Alexandre.

Le quartier de Monclar détient le record de pauvreté en Vaucluse

75,5% de taux de pauvreté dans le quartier de Monclar avec une population majoritairement jeune à

Ecrit par Rayan Allaf le 21 mai 2024

51,4%, c'est le record sur le département du Vaucluse. Ce sont les chiffres récoltés par les étudiants de la licence AES d'Avignon, ils y ont noté également un taux d'abstention de 43,6%. Deux données mis en évidence et face à face car selon les auteurs de l'étude on peut noter une corrélation entre les difficultés économiques de la jeunesse des quartiers et la non-participation à la vie politique nationale. Le travail de fond effectué a permis de définir précisément le revenu médian au sein de ces 8 QPV vauclusiens, il s'élevé à 950€ par mois, ce qui veut dire que sur un quartier de 10 000 habitants, c'est à partir de la 5 000^e personne que cette dernière gagnera 950€ par mois dans ce quartier.

	<u>Monclar</u>	Amandiers -Eléphants	Champfleury	<u>Saint-Chamand</u>	Rocade Sud	Nord-Est	Isle-sur-la Sorgue	<u>Général/Establ et à Sorgues</u>
Revenu médian mensuel	642€	959€	1916€	600€	1102€	620€	730€	683€
Taux de pauvreté	75%	55,4%	Indisponible	57%	56%	Indisponible	51,3%	76,1%
Taux de chômage	32,6%	42,4%	18%	32%	39,8%	18%	23,9%	18%
Logements sociaux	80,9%	66,6%	Indisponible	Indisponible	55%	77%	Indisponible	32,54%*
Taux de diplômés supérieurs	Indisponible	8,9%	36,9%	13%	13%	13,5%	10%	19%

*Pourcentage de foyers allocataires de la CAF

Beaucoup de clichés à déconstruire

Cette étude a également permis de définir que c'est au sein du QPV de Champfleury, zone voisine de Monclar que le taux de chômage est le plus faible sur l'ensemble des quartiers concernés du département avec 18% de la population qui est sans-emploi et un taux de diplômés dans le supérieur au-dessus de la moyenne « la précision des chiffres et de ces études ethnographiques était fondamentale pour établir nos hypothèses et constats. Par exemple, on s'est aperçu suite à nos entretiens que le taux de population immigré le plus bas sur notre département était à l'Isle-sur-la-Sorgues avec 30% de population immigré et un taux de pauvreté qui était également le plus bas avec 51,4%, on a donc établi une corrélation entre le fait d'être immigré et le fait d'avoir des difficultés économiques ».

« Nous avons été confronté à la réalité des choses. »

Elisa

Au-delà des données, des chiffres et des constats, hypothèses ou corrélations tirées de leur travail, cette étude a surtout permis aux jeunes étudiants de la cité papale de découvrir un peu mieux leur territoire et de comprendre comment se passe la vie des habitants de ces zones prioritaires et comment ils font face à leurs problématiques du quotidien « Cette étude nous a énormément nourri car nous avons été confronté à la réalité des choses. Cela nous a permis de nous apercevoir que, déjà, on prend conscience de l'écart des inégalités socio-économiques qui touchent ces zones prioritaires. Ensuite, on se rend compte que beaucoup de clichés sont complètement à déconstruire. Qu'ils sont faux, parce qu'en fait, ils sont beaucoup plus complexes et organisés que les idées qu'on laisse entendre. C'est fou comme la



Ecrit par Rayan Allaf le 21 mai 2024

relation de confiance entre nous, chercheurs-étudiants, et les gens que nous avons interrogé s'est renforcé progressivement, dès qu'on s'intéresse un peu à eux et qu'on apprend à les connaître, toutes les idées reçues se déconstruisent » conclut Elisa.