

(Vidéos) Epicerie associative et participative, 'Bouge ton coq' veut changer la donne



'**Bouge ton coq**' lance son 3^e appel à candidature pour l'ouverture de nouvelles épiceries participatives '**Monépi**' dans la région Provence-Alpes-Côte d'Azur jusqu'au 28 février.

Tout commence par un constat : «Aujourd'hui en France, 70% des communes rurales n'ont pas de commerce et un habitant rural doit parcourir en moyenne 24km pour faire ses courses de premières nécessités (source : Insee et OpinionWay),» relate Monépi, fondateur des épiceries participatives.

L'épicerie, un lieu social

Ecrit par Mireille Hurlin le 15 février 2023

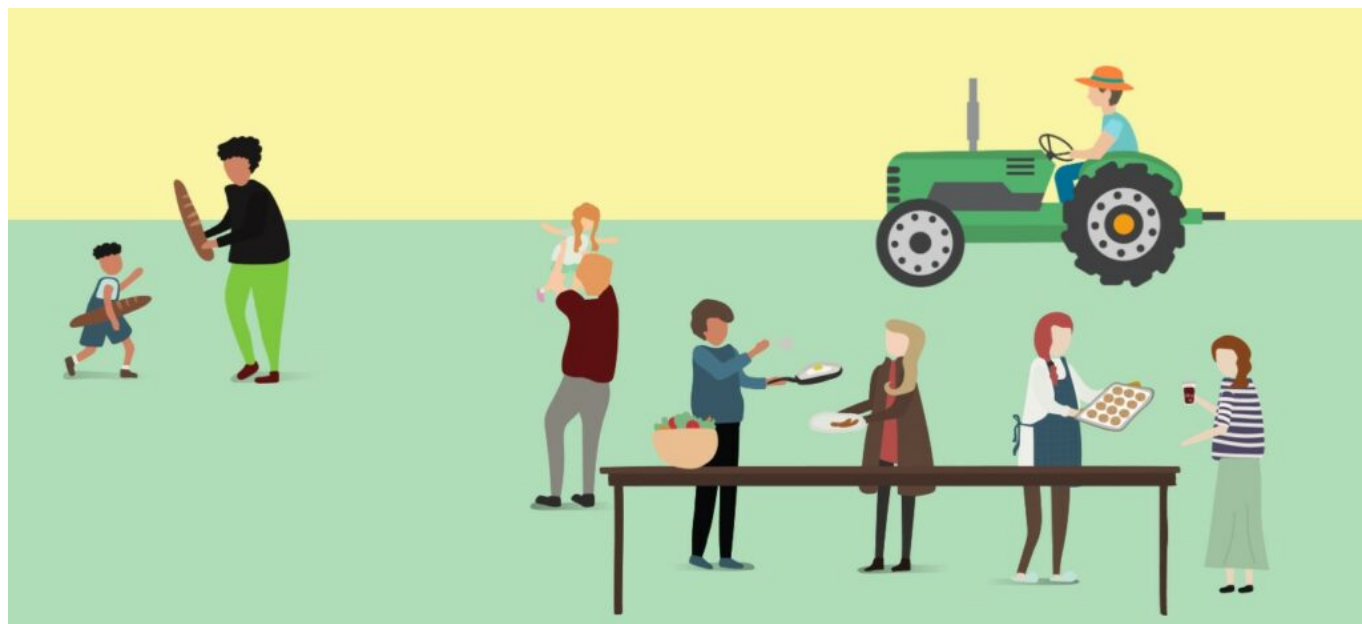
Pourtant, « Dans un village, le commerce représente un lieu de lien social privilégié. Lorsqu'il disparaît, la dernière lumière s'éteint et c'est tout un village qui meurt. C'est pourquoi le mouvement citoyen 'Bouge ton coq' propose une aide financière, technique et un réseau aux maires, associations ou citoyens motivés par l'ouverture d'une épicerie participative. C'est ainsi que 2 épiceries ont été financées en Paca. »

La promesse ?

Un système alimentaire créé par et pour les citoyens, avec, au programme, une plateforme de gestion gratuite, l'accès à nombre de producteurs locaux, zéro marges entre le producteur et le consommateur et une réduction de l'impact sur l'environnement.

Est-ce que ça marche ?

350 épis ont ouverts ou sont en construction. 60 000 produits issus de 3 500 producteurs ont déjà intégré le circuit et 14 000 familles s'y sont déjà investi.



DR

Pour quoi faire ?

Vous habitez une petite ville où une multitude de producteurs pourraient répondre aux besoins des habitants et vous cherchez un moyen de créer du lien social dans votre ville ? Les Epis, modèle d'épicerie associative et participative proposent de mettre leur savoir faire au service des mairies et des particuliers, pour la création d'épiceries conçues sans marges produits ni salaires.

Côté gestion ?

La plateforme monepi.fr gère la boutique et le paiement en ligne, le planning participatif, la gestion des adhésions, l'envoi des commandes aux producteurs, la comptabilité, ainsi que d'autres fonctionnalités. Les avances, recharges de compte des adhérents, servent à effectuer des commandes groupées et les

Ecrit par Mireille Hurlin le 15 février 2023

adhésions permettent de couvrir les frais de fonctionnement : assurance, banque et éventuelles animations. Bouge ton coq propose même de verser 1 100€ à l'association pour l'aider sur l'amorçage du projet, précisant qu'une épicerie participative 'génère jusqu'à 150 000€ de chiffre d'affaires au bout d'une année'. Le nouvel épi bénéficiera de milliers de produits déjà référencés sur le réseau. Quant aux adhérents ? Ils choisissent les produits, organisent les dégustations et des ateliers cuisine.

Vous êtes un maire rural ?

Et vous voulez soutenir l'ouverture d'une épicerie associative dans votre village ? Un épi, c'est un commerce sans charges et sans marges qui repose sur la participation des citoyens. Si vous avez un local à mettre à disposition d'une association pour accueillir l'épicerie, celui-ci pourrait tout de suite être utilisé et mis en valeur.

06 77 67 88 92 - a.delaguillonniere@bougetoncoq.fr



DR

Comment ouvrir une épicerie ?

Pour ouvrir son propre épi il faut, au préalable, créer une association avec d'autres habitants afin de se répartir les tâches et notamment pour élire un président, un trésorier et un secrétaire de l'association. Puis il est temps de quérir un local gratuit à la mairie ou auprès d'une autre association ou même d'un particulier ou d'une entreprise. Côté finances ? Epi promet que ça ne coûte rien en investissement et que la création d'une nouvelle épicerie s'étend, en moyenne, sur 2 à 3 mois. Appuyée par une réunion publique via la mairie ou les fondateurs de l'association, elle permet l'amorçage des adhésions -30€ par an - pour passer les premières commandes auprès des producteurs.

Pas à pas

Ecrit par Mireille Hurlin le 15 février 2023

Dans l'ordre ? On constitue son équipe ; on ouvre et on paramètre son compte monepi.fr ; on organise son assemblée constitutive d'association ; on recherche son local et ses fournisseurs ; on dépose les statuts de l'association ; on ouvre son compte bancaire ; on aménage le local, on prépare les premières commandes et on ouvre son épicerie.



DR

Vive la boîte à outils

la boîte à outils ? Elle a tout mis en place pour que les néo-épiciers puissent se mettre, rapidement, en ordre de marche. Ce que l'on trouve dans celle-ci ? La présentation de tout le concept : présentation initiale, vidéo, flyer, charte des épis, modèles de statuts, de règlement, de convention de mise à disposition du local, l'assurance de l'association et du local.

Et aussi pour les habitants

Le côté ultra sympa du concept ? L'épicerie associative fonctionne aussi à l'université pour offrir aux étudiants des produits bon marché en direct des producteurs et en entreprise pour favoriser les liens entre les salariés.

En savoir plus

Lancé en janvier 2020, Bouge ton coq est un mouvement citoyen qui conçoit, finance et met en œuvre des opérations nationales réunissant entreprises, citoyens et pouvoirs publics pour essaimer et passer à



Ecrit par Mireille Hurlin le 15 février 2023

l'échelle des solutions d'intérêt général portant des alternatives concrètes pour l'amélioration du quotidien des territoires ruraux. Après une première collecte de 200 000€ (qui a permis de venir en aide à plus de 250 producteurs et commerçants dans 115 villages de France) intitulée 'C'est Ma Tournée' pendant la crise Covid, Bouge ton coq s'engage à présent pour réinstaller 2 000 épiceries participatives dans les villages ruraux. L'appel à projet a lieu dès maintenant et jusqu'au 28 février.

Les infos pratiques

S'inscrire pour Bouge ton coq ? C'est [ici](#). Tout savoir sur Monépi ? C'est [ici](#). 06 77 67 88 92. a.delaguillonniere@bougetoncoq.fr toutes les infos générales [ici](#).