

# Sainte-Catherine, Mars, mois de la lutte contre le cancer colorectal



**Avec 43 000 nouveaux cas et 17 000 décès par an, le cancer colorectal est le 2e cancer le plus meurtrier. C'est également le 2e cancer chez les femmes, après le sein, et le 3e cancer chez les hommes, après la prostate et le poumon. Vous l'aurez compris, Mars est traditionnellement le mois du dépistage du cancer colo-rectal.**

Ainsi, [Sainte-Catherine](#), l'Institut du cancer Avignon-Provence propose des temps forts l'appréhender et, surtout, inviter le grand public à faire de la prévention. Au programme : des Conférences grand public ; des Témoignages de patients sur les essais cliniques ; L'Importance et les enjeux du dépistage car la région PACA, n'est pas très bonne élève. En cause ? 7 personnes sur 10 ne se font pas dépister. Il est donc nécessaire d'informer, de sensibiliser et de lever les réticences. Le cancer colorectal tue 17 500 français chaque année -1 décès toutes les 1/2heures- alors que la plupart de ces décès sont évitables.

## **Mercredi 8 mars 2023 - Conférence Grand Public - 18h30 à 20h30**

Amphithéâtre de Sainte-Catherine

Deux grandes thématiques seront abordées : les enjeux du dépistage et les essais cliniques avec plusieurs témoignages de patients.

Inscription obligatoire en présentiel sur : <https://marsbleu.isc84.org>

Possibilité de visionner cette conférence en live sur la page Facebook ou le compte YouTube de Sainte-Catherine.

## **Mercredi 16 mars 2023 - Conférence Grand Public - 13h à 14h**



Ecrit par Echo du Mardi le 6 mars 2023

Amphithéâtre de Sainte-Catherine

Les bénéficiaires d'une activité physique adaptée sur la prévention du cancer colorectal.

Conférence en présentiel et à destination principalement des patients, aidants et du personnel de Sainte-Catherine. Inscription obligatoire sur : <https://conference.isc84.org>

**Mercredi 22 mars 2023 - Journée d'information sur le dépistage - 9h à 12h et 14h à 16h** Accueil

A de Sainte-Catherine

Consultations de conseils gratuites et sans rendez-vous par 4 gastro-entérologues.

### **Les cancers digestifs à Sainte-Catherine**

Sur les 3 150 nouveaux patients reçus annuellement à Sainte-Catherine, 540 sont atteints d'un cancer digestif. En 2022, 130 patients ont ainsi été inclus dans un essai clinique. L'unité fonctionnelle Onco-Digestif prend en charge ces cancers avec 1 oncologue radiothérapeute, 1 oncologue digestif et 1 oncologue médical.

### **Cependant la participation au dépistage est encore insuffisante**

Le dépistage organisé du cancer colorectal s'adresse aux femmes et aux hommes âgés de 50 à 74 ans, soit environ 16,5 millions de personnes. Tous les 2 ans, elles sont invitées, par courrier, à réaliser un test de dépistage qui consiste en la recherche de sang occulte dans les selles grâce à un bâtonnet qui est ensuite à replacer dans un tube hermétique garantissant sa conservation. Ce test, facile d'utilisation ne nécessite qu'un seul prélèvement et se fait chez soi.

### **Un cancer qui touche femmes ou hommes**

Ce cancer touche aussi bien les hommes (55%) que les femmes (45%). Dans 90% des cas, il peut être guéri, particulièrement s'il est détecté à un stade précoce. Pourtant, selon les derniers chiffres publiés par Santé publique France, le taux de participation au programme national de dépistage reste bien en-dessous des recommandations européennes d'un seuil minimum de 45%. Il était de près de 35% sur la période 2020/2021. Si 45% des personnes se faisaient dépister la mortalité pourrait baisser de 15%, soit environ 2 550 décès évités.

### **En savoir plus**

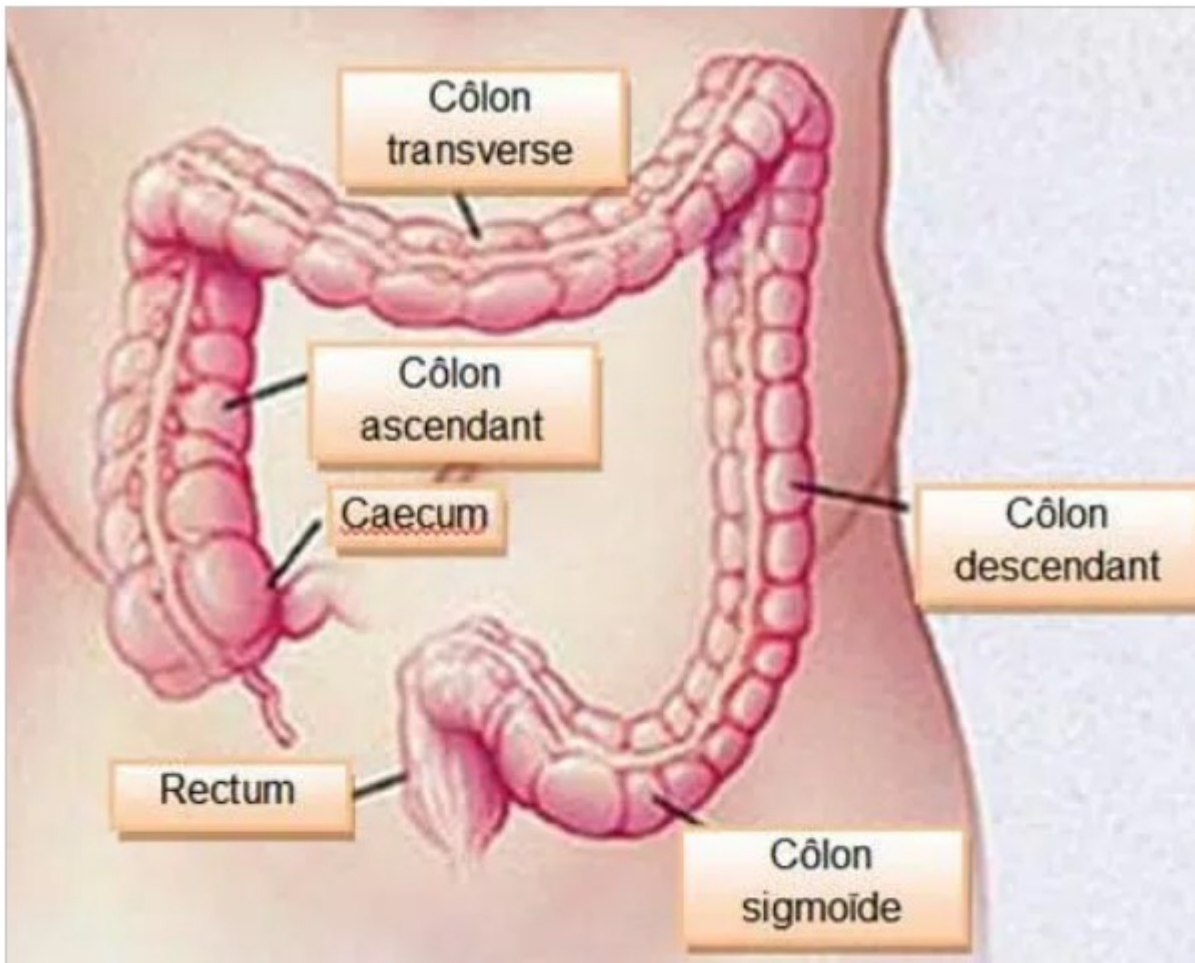
L'Institut du cancer prend en charge, dans le cadre de son unité onco-digestive : les cancers colorectal, de l'œsophage, de l'estomac, du pancréas, du foie, du canal anal, de la vésicule biliaire, de l'appendice, du côlon et de l'intestin grêle. Dans le cadre de l'unité thoracique, le cancer du poumon et bronchique. Dans son unité Onco-ORL-Neuro les cancers des sinus, cavité buccale, glandes salivaires, pharynx, de la langue, des oreilles, du larynx, des amygdales, du cerveau. Dans son unité Onco-sein-gynéco : les cancers du sein, de l'ovaire, de l'endomètre, du col de l'utérus, de la vulve. Dans son unité Onco-urologie les cancers de la prostate, de la vessie, du rein et du testicule. Et dans son unité Onco-hématologie, mélanomes et sarcomes, la leucémie.

### **Les infos pratiques**

Sainte-Catherine, Institut du cancer. 250, Chemin de Baigne-pieds à Avignon. 04 90 27 61 61

MH

Écrit par Echo du Mardi le 6 mars 2023



DR