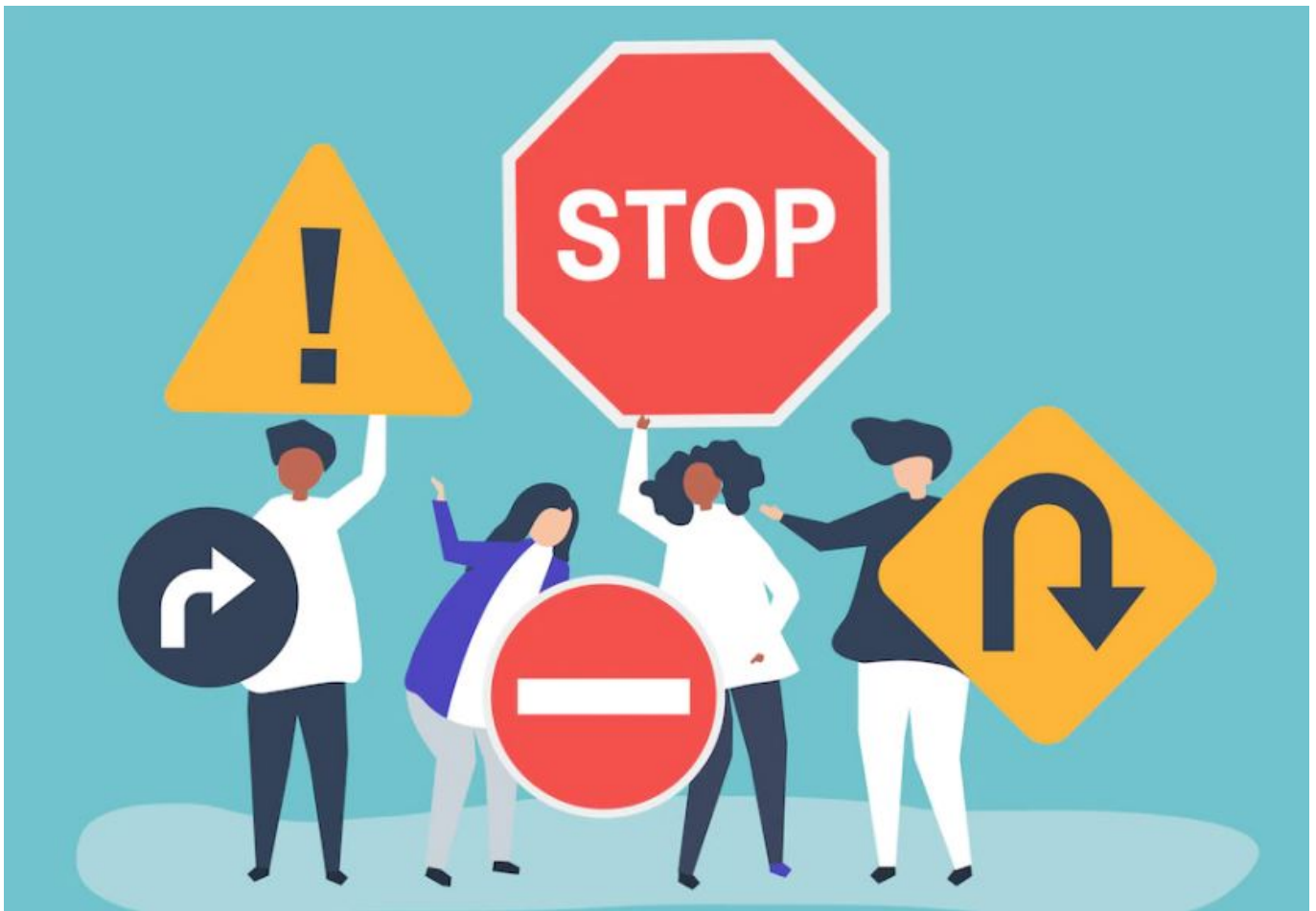


# L'Isle-sur-la-Sorgue subit des modifications de circulation et stationnement pendant la Foire



La 113ème édition de la Foire internationale Antiques Art & You aura lieu du samedi 29 octobre au mardi 1er novembre à l'Isle-sur-la-Sorgue. Pour assurer le bon déroulement de l'événement, la circulation et le stationnement vont subir quelques changements à partir de ce mercredi 26 octobre, jusqu'au mercredi 2 novembre.

La circulation sera interdite du mercredi 26 octobre à 7h au mercredi 2 novembre à 18h sur les avenues des 4 otages et Libération, sur le cours Anatole France, sur l'Allée du 18 juin, mais aussi sur l'impasse logis et l'accès à la Poste. Du samedi 29 octobre à 7h au mardi 1er novembre à 19h, il sera interdit de

Ecrit par Echo du Mardi le 24 octobre 2022

circuler sur les rues République, Lirette, Dr Saurel et Paul Monition, ainsi que sur le Cours Anatole France entre l'avenue de la Libération et le chemin des Névens, sur les quais Rouget de Lisle et Jean Jaurès entre l'esplanade Robert Vasse et la rue Rose Goudard, et sur le passage du Mont de Piété.

Le stationnement, quant à lui, sera interdit du mardi 25 octobre à 8h au mercredi 2 novembre à 18h sur les avenues des 4 otages et Libération, et sur les quais Rouget de Lisle et le parvis de la Poste. Du jeudi 27 octobre à 14h au mercredi 2 novembre à 18h, il sera interdit de stationner sur le quai Jean Jaurès, dans la rue Théodore Aubanel, et sur le parking du Parc Gautier.

Ainsi, l'accès à la Poste se fera par le pont Anagni qui sera mis en double sens. Du mercredi 26 octobre à 19h au mercredi 2 novembre à 8h, les riverains pourront circuler dans le périmètre de la foire d'Avignon vers Apt, sous présentation d'un macaron.



## 113<sup>ème</sup> FOIRE ANTIQUES ART & YOU

### Circulation et stationnement



V.A.