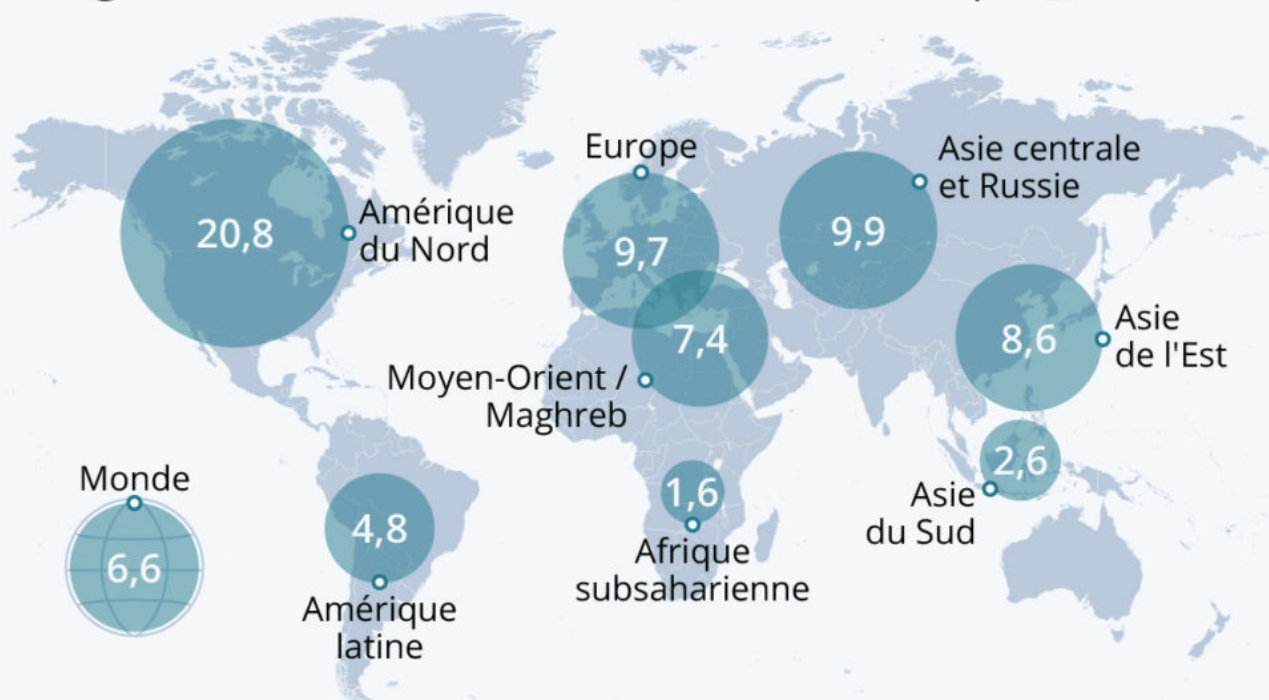


# L'inégalité mondiale de l'empreinte écologique

## L'inégalité mondiale de l'empreinte écologique

Émissions moyennes de CO<sub>2</sub> par habitant dans les régions sélectionnées en 2019, en tonnes (eqCO<sub>2</sub>) \*



\* incluent les émissions liées à la consommation domestique, importations nettes de biens et services, investissements publics et privés.

Source : World Inequality Report 2022



Ecrit par Echo du Mardi le 16 décembre 2021

Un groupe d'économistes de l'École d'économie de Paris (PSE) a récemment publié un [nouvel état des lieux](#) sur les inégalités dans le monde. Comme on pouvait s'en douter, les inégalités de patrimoine se sont creusées avec le Covid-19 et la [fortune des « super-riches »](#) a atteint des records. Mais la nouveauté de cette édition est de se pencher, pour la première fois, sur les inégalités d'empreinte écologique.

Là aussi, le constat est sans appel : plus on est riche, plus on pollue, et les écarts sont considérables avec les plus pauvres, forcés d'être beaucoup plus économes. Ainsi, il est estimé que les 10 % d'individus les plus fortunés de la planète sont à l'origine de 48 % des émissions mondiales de [gaz à effet de serre](#), tandis que les 50 % les plus pauvres ne sont responsables que de 12 % du total.

En moyenne, chaque être humain émet 6,6 tonnes de CO2 par an. Comme l'indique notre carte, cette moyenne varie de 1,6 tonne par personne en Afrique subsaharienne, à 20,8 tonnes par habitant en Amérique du Nord. Sur le Vieux Continent, le niveau d'émissions de CO2, qui inclut l'impact des biens et services importés d'autres régions, se situe actuellement à 9,7 tonnes par Européen.

De [Tristan Gaudiaut](#) pour [Statista](#)

*Sur le même sujet : le classement des pays ou région selon les [émissions totales](#).*