



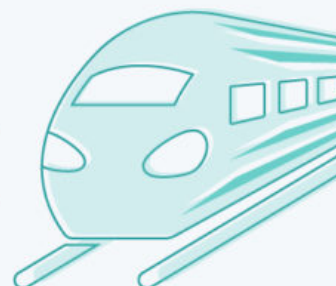
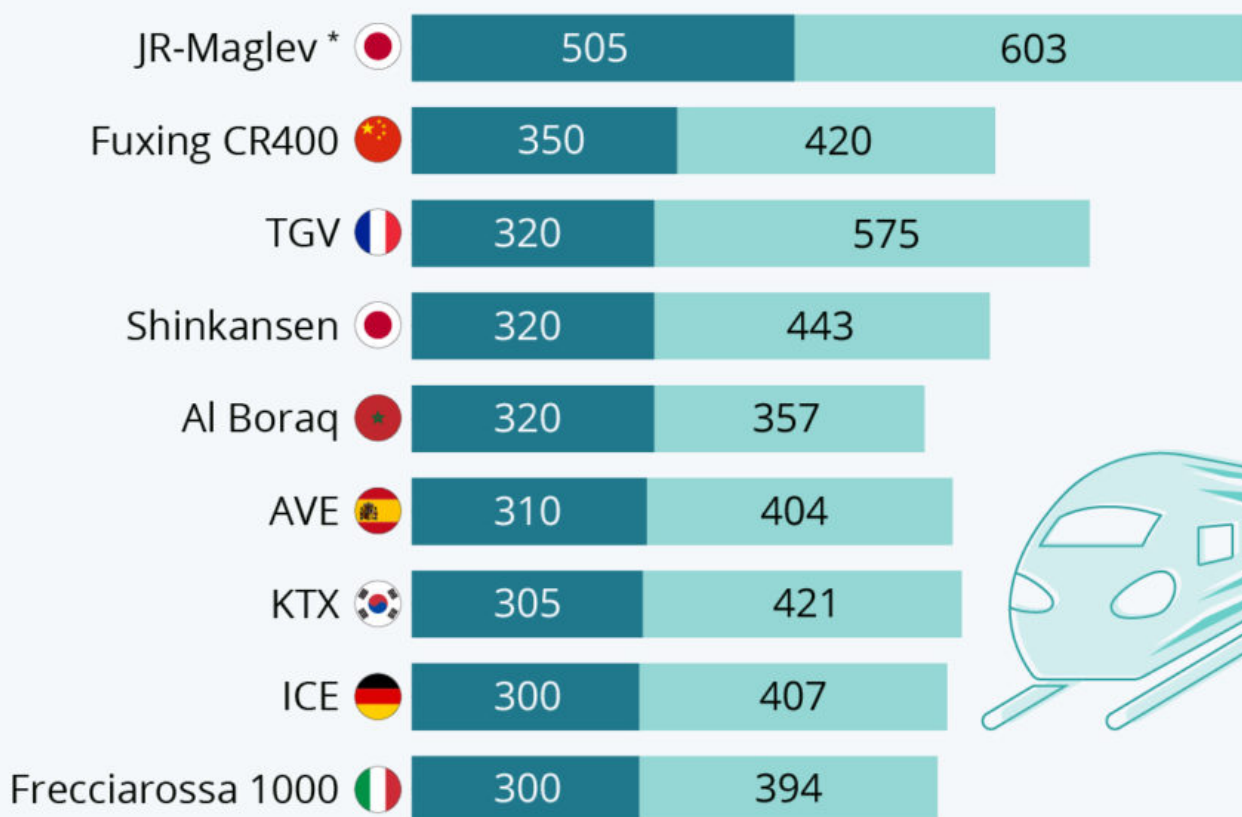
Ecrit par Echo du Mardi le 22 septembre 2021

Les trains les plus rapides du monde

Les trains les plus rapides

Trains avec les vitesses commerciales les plus élevées au monde et records de vitesse (en km/h)

■ Vitesse commerciale ■ Record de vitesse



* le JR-Maglev est un train à sustentation magnétique dont la mise en service est prévue en 2027.

Sources : recherches Statista



statista

Inauguré le 22 septembre 1981, l'emblématique train à grande vitesse français, le [TGV](#), fête ses quarante

Écrit par Echo du Mardi le 22 septembre 2021

ans cette année. Alliant confort, rapidité et une faible empreinte carbone comparée à d'autres modes de transport, le train à grande vitesse représente une alternative crédible à l'avion pour de nombreuses destinations. Si le [Japon](#) et la France ont été les pionniers du [transport sur rail](#) à grande vitesse, d'autres nations se sont à leur tour équipées de trains capables de rouler à 300 km/h (voire plus) sur leur réseau ferroviaire. Notre graphique propose un tour d'horizon des trains les plus rapides du monde.

Le record mondial de vitesse est actuellement détenu par le Maglev japonais. Lors d'un trajet d'essai en 2015, un prototype de cette nouvelle génération de trains à lévitation magnétique qui reliera Tokyo à Nagoya à l'horizon 2027 a atteint la barre des 603 km/h. La vitesse commerciale annoncée de ce train du futur pourra s'élever à 505 km/h, soit bien au-delà de celle pratiquée par les trains à grande vitesse classiques.

Si l'on exclut les trains à sustentation magnétique, le TGV possède toujours le record de vitesse sur rail, avec une pointe à 575 km/h enregistrée en 2007 lors d'un trajet expérimental sur la LGV Est européenne. La vitesse du TGV est toutefois limitée à 320 km/h en service commercial, à l'image du Shinkansen japonais (génération actuellement utilisée) et du TGV marocain Al Boraq, inauguré en 2018. Construit par [Alstom](#), ce dernier est le tout premier train à grande vitesse d'Afrique.

C'est le Fuxing chinois (modèle CR400) qui affiche actuellement la vitesse commerciale la plus élevée : 350 km/h. Dans les autres pays qui disposent d'un [réseau ferroviaire à grande vitesse](#), les trains sont autorisés à rouler à une vitesse moins élevée : 310 km/h pour l'AVE espagnol, 305 km/h pour le KTX sud-coréen, puis 300 km/h pour l'ICE allemand et le Frecciarossa 1000 en Italie.

De Tristan Gaudiaut pour [Statista](#)