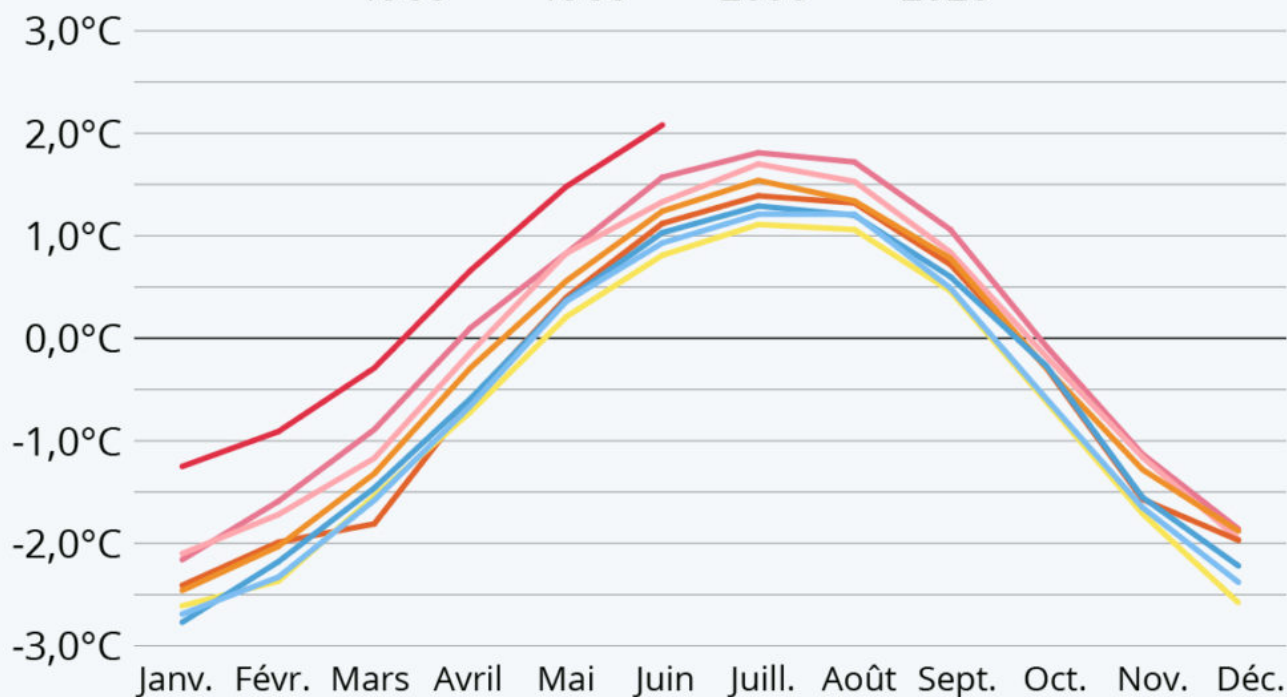


# La Terre se réchauffe

## La Terre se réchauffe

Écart mensuel à la moyenne annuelle mondiale des températures de la période 1980-2015

— 1880 — 1900 — 1920 — 1940  
— 1960 — 1980 — 2000 — 2020



Source : NASA



Avec le réchauffement climatique, les chercheurs s'attendent à ce que les vagues de chaleur soient de



Ecrit par Echo du Mardi le 12 août 2020

plus en plus nombreuses et de plus en plus intenses dans les années à venir. « Cette tendance lourde arrive et malheureusement, elle ne va pas nous lâcher » confirme le climatologue français Robert Vautard du Laboratoire des sciences du climat et de l'environnement.

En superposant le cycle saisonnier des températures d'une sélection d'années depuis 1880, les données du suivi mensuel de la NASA constituent une illustration intéressante du réchauffement planétaire en cours. L'axe du zéro correspond à la moyenne annuelle mondiale des températures sur la période 1981-2015. Naturellement, les températures estivales sont supérieures à la moyenne pluriannuelle de référence, mais elles s'en écartent de plus en plus comme le montre l'infographie de [Statista](#). La température du mois de juin 2020 dépassait cette moyenne d'un peu plus de 2°C, soit environ un degré de plus que ce qui était habituellement mesuré pour les mois de juin au milieu du siècle précédent.

Pour rappel, 2019 a été la deuxième année la plus chaude mesurée sur Terre, derrière l'année 2016 et devant l'année 2015. Parmi les dix années les plus chaudes enregistrées depuis le début des mesures en 1880, neuf ont été mesurées au XXIe siècle et la dixième en 1998.

**De Tristan Gaudiaut pour [Statista](#)**