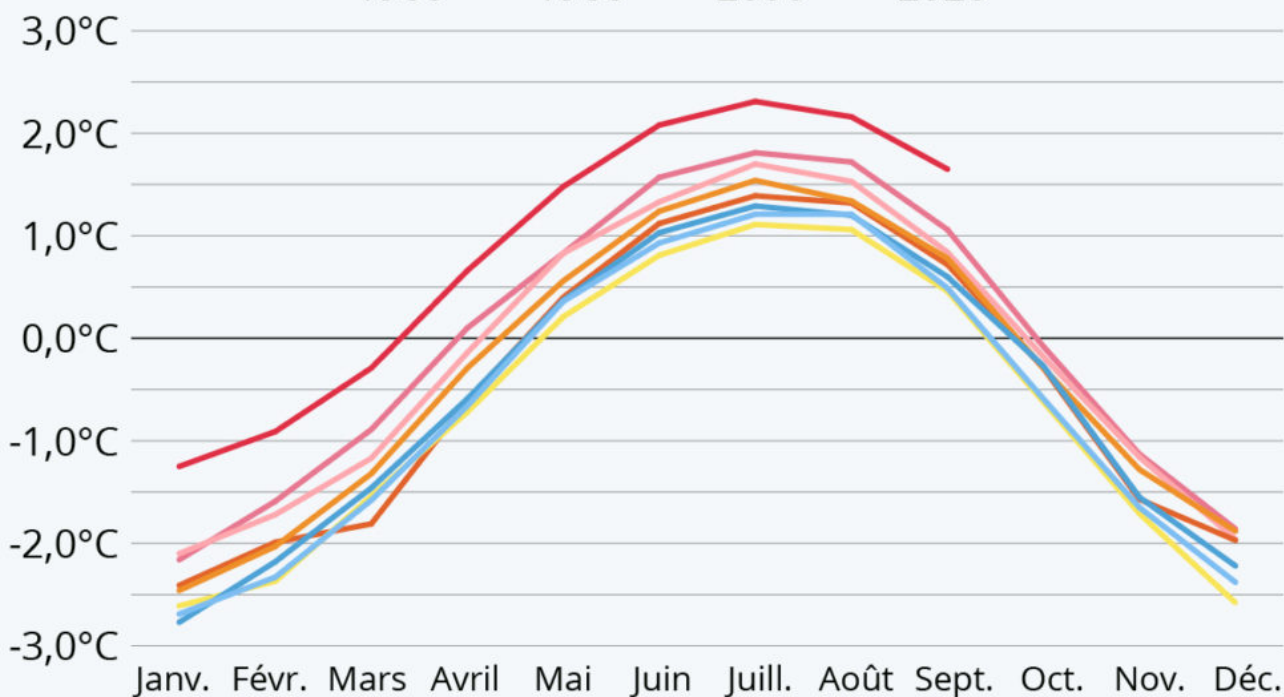


La Terre se réchauffe

La Terre se réchauffe

Écart mensuel à la moyenne annuelle mondiale des températures de la période 1980-2015

— 1880 — 1900 — 1920 — 1940
— 1960 — 1980 — 2000 — 2020



Source : NASA



En superposant le cycle saisonnier des températures d'une sélection d'années depuis 1880, les données

Écrit par Echo du Mardi le 29 octobre 2020

du [suivi mensuel de la NASA](#) constituent une illustration intéressante du réchauffement climatique en cours. L'axe du zéro correspond à la moyenne mondiale des températures sur la période 1980-2015. Naturellement, les températures estivales sont toujours supérieures à cette moyenne pluriannuelle de référence et inversement pour les températures hivernales, mais le graphique de [Statista](#) montre bien le réchauffement progressif des cycles saisonniers.

Avec déjà deux records cette année, ceux des mois de mai et de septembre les plus chauds jamais enregistrés, 2020 pourrait bien devenir l'année la plus chaude jamais mesurée sur Terre. Pour rappel, l'année 2016 détient toujours le record, juste devant l'année 2019. Parmi les dix années les plus chaudes enregistrées depuis le début des mesures en 1880, neuf ont été mesurées au XXI^e siècle et la dixième en 1998. Selon l'[Organisation météorologique mondiale](#), la température moyenne du globe a déjà augmenté d'un degré Celsius par rapport aux valeurs préindustrielles.

De Tristan Gaudiaut pour [Statista](#)