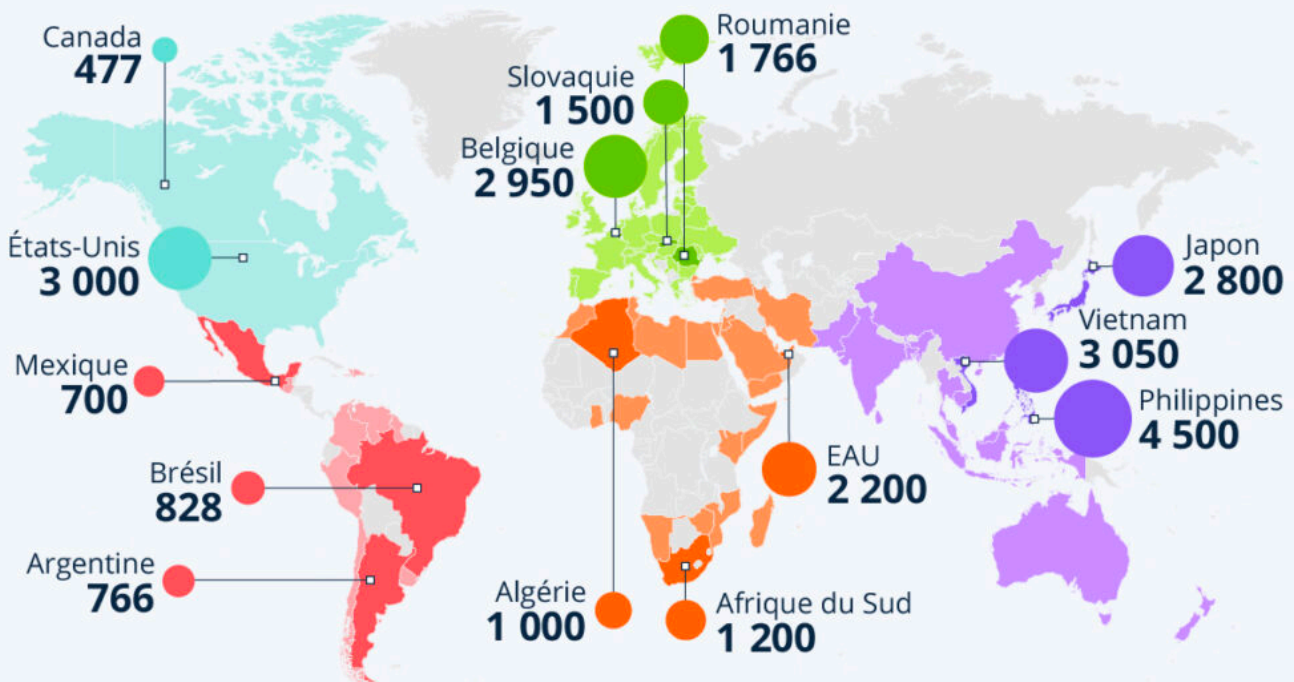


Intelligence artificielle : les deepfakes explosent

Intelligence artificielle : l'explosion des deepfakes



Pays ayant connu les plus fortes hausses de cas de fraude par deepfake de 2022 à 2023, par région (en %)*



L'étude couvre plus de 2 millions de cas de fraude à l'identité dans 224 pays/territoires. Toutes les données sont agrégées et anonymisées. * Régions telles que définies par la source.

Source : Sumsud Identity Fraud Report 2023



Écrit par Echo du Mardi le 19 mars 2024

Les deepfakes (abréviation de « deep learning » et « fake ») sont des enregistrements vidéo ou audio réalisés ou modifiés à l'aide de l'[intelligence artificielle \(IA\)](#). Avec le développement et le perfectionnement des technologies d'IA générative ces dernières années, les cas de fraude par deepfake se multiplient dans le monde. Comme le montre notre carte basée sur les chiffres du rapport annuel de la société [Sumsu](#), les tentatives de fraude à l'identité liées aux deepfakes ont explosé entre 2022 et 2023 dans de nombreux pays du globe.

Par exemple, le nombre de cas de fraude de ce type a augmenté de 4 500 % d'une année sur l'autre aux Philippines, suivis par des pays comme le Vietnam (+ 3 050 %), les États-Unis (+ 3 000 %) et la Belgique (+ 2 950 %). Les capacités de l'intelligence artificielle étant susceptibles de continuer à augmenter significativement à l'avenir, les tentatives de fraude par deepfake pourraient s'étendre à de multiples domaines. « Nous avons vu les deepfakes devenir de plus en plus [convaincants](#) ces dernières années et cela ne fera que se poursuivre et s'étendre à de nouveaux types de fraude, comme on l'a vu avec les deepfakes vocaux », commente Pavel Goldman-Kalaydin, responsable du département couvrant l'intelligence artificielle et l'apprentissage automatique chez Sumsu, dans le rapport susmentionné.

De Tristan Gaudiaut pour Statista