

# Comment le moustique tigre a colonisé l'Hexagone



L'Hexagone est exposé à « un risque assez élevé » d'épidémies liées au moustique tigre (*Aedes albopictus*) dans les cinq prochaines années, a alerté l'Agence nationale de sécurité sanitaire de l'alimentation, dans un communiqué publié vendredi 13 septembre. Parmi les maladies concernées : [principalement la dengue](#), mais aussi le chikungunya et le Zika, des infections virales qui se transmettent à l'être humain par les piqûres des moustiques du genre *Aedes*.

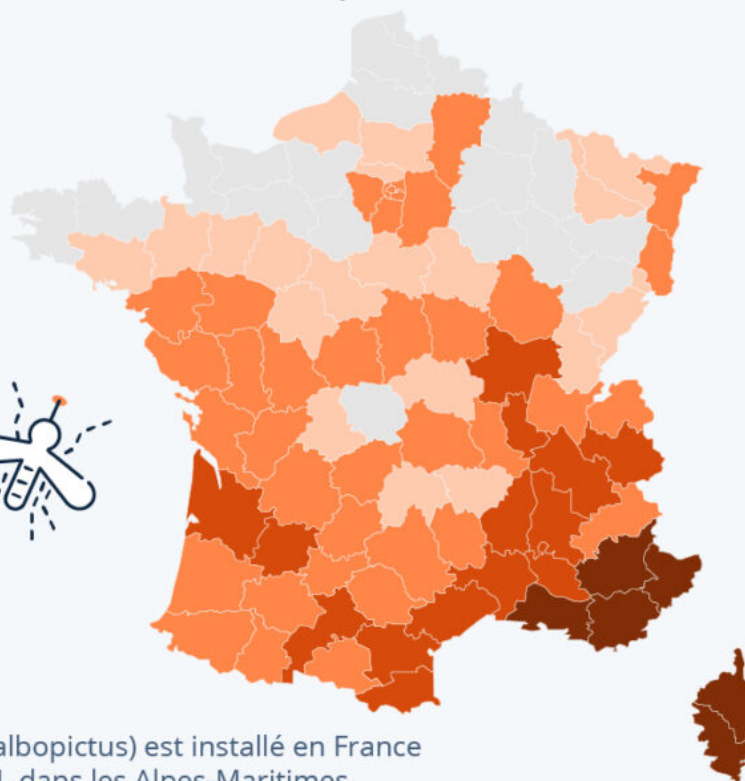
Originaire d'Asie du Sud-Est, le moustique tigre s'est implanté en France métropolitaine en 2004, dans le département des Alpes-Maritimes. Cantonné dans un premier temps au sud-est du pays, l'insecte s'est ensuite rapidement propagé sur l'ensemble du territoire. Comme le montre notre carte, basée sur les données du [ministère de la Santé et de la Prévention](#), en 2014, le moustique tigre n'était installé que dans 20 départements situés dans la moitié sud du pays. Dix ans plus tard, sa présence est désormais avérée dans au moins 78 départements (sur les 96 départements métropolitains). Selon les données les

plus récentes disponibles cette année, la pointe de la Bretagne, une partie de la Normandie, le nord des Hauts-de-France et la région Champagne-Ardenne faisaient partie des rares zones encore épargnées par le moustique tigre.

# Comment le moustique tigre a colonisé l'Hexagone

Progression de l'installation du moustique tigre dans les départements de France métropolitaine de 2010 à 2024

- 2024
- 2019
- 2014
- 2010



Le moustique tigre (*Aedes albopictus*) est installé en France métropolitaine depuis 2004, dans les Alpes-Maritimes.

Source : Eurostat



**statista**

De [Tristan Gaudiaut](#) pour [Statista](#)